



FIN-FSA
FINANSSIVALVONTA

Valvottavien taloudellisen tilan ja riskien raportointijärjestelmän esittely valvottaville

31.5.2022

Tilaisuuden ohjelma

- Tilaisuuden avaus
- Raportointijärjestelmän uudistus
- Muutokset raportointiin
- Suomi.fi-palvelun esittely
- Raportointijärjestelmän esittely
- Kysymykset

Raportointijärjestelmän uudistus

Jussi Eronen



Finanssivalvonta uudistaa valvonnan raportointijärjestelmän

- Raportointijärjestelmällä kerätään ja käsitellään EU- ja kansallisen sääntelyn määrittämä valvottavien taloudellista tilaa ja riskejä koskeva raportointi
- Uudistuksen perustana on jo muualla käytössä oleva raportointijärjestelmä
 - Toteutusprojektin aikataulu on sovittu yhdessä järjestelmätoimittajan kanssa
- Tavoitteena on ottaa käyttöön uusi raportointijärjestelmä asteittain kesästä 2022 alkaen
 - Raportoijan portaalin kautta on mahdollista toimittaa raportit sujuvasti ja turvallisesti
 - Raportointivelvollisuustiedot ovat nähtävissä ajantasaisena raportoijan portaalissa
 - Raportointia koskeva viestintä tapahtuu raportoijan portaalissa
 - Korvaa nykyisen helpdesk-sähköpostilaatikoissa tapahtuvan viestinnän
- Validointipalvelu raportojien käyttöön avataan kesäkuun loppuun mennessä
- Raportoijan portaalit avataan raportoijille heinäkuun 15. päivänä

Raportointijärjestelmäuudistus

- Raportointijärjestelmäuudistus koskee konekielistä, määrämuotoista ja säännöllistä taloudellisen tilan ja riskien raportointia Finanssivalvonnalle
 - EBA ITS-tiedonkeruut: COREP OF, ALMM, FINREP, LCR DA, LR, LE, SBP CR, SBP RM, SBP IMV, NSFR, FP, REM HE, REM BM, GSII, FRTB, AE, COVID-19 ja IF
 - EIOPA ITS-tiedonkeruut: Solvenssi2, Pension Fund ja Pan-European Personal Pension Product
 - ESMA-tiedonkeruut: AIFMD, CSDR 7, CSDR 9 ja MMF
 - Kansallisen tiedonkeruut: FA, FT, JM, KA, KB, KP, KT, LTC, MA, MJ, MU, MV, R, RVA, S, VA, VB, VC, VD, VE, VF, VG, VJ, VK, VL, VM, VN, VO, VP, VS, VT, VQ ja RA
- Suomalaisten ja ulkomaisten raportojien tunnistaminen ja valtuuttaminen tapahtuu Suomi.fi –palvelun kautta
- Raportojien käyttöön on tulossa raportoijan portaali
 - Raportointivelvollisuustiedot nähtävissä ajantasaisesti
 - Raporttien toimitus
 - Raportointiin liittyvä viestintä

Raporttien toimitus ja palaute

- Raportit voidaan toimittaa kolmella eri tavalla
 - Lataamalla raporttiedosto (XBRL/XML/CSV) järjestelmään
 - Toimittamalla raporttiedosto suoraan omasta järjestelmästä SFTP-yhteydellä (Application to Application, A2A)
 - Täyttämällä web-lomakkeet (suositellaan käytettäväksi vain pienelle määrälle lomakkeita)
 - CSDR7-, CSDR9- ja MMF-tiedonkeruille ei ole suunnitteilla web-lomakkeita
- Raportoija näkee raportin portaalista
 - Raportin käsittelyn tilan
 - Palautteen raportista
 - SFTP-yhteyden kautta toimitetun raportin palaute tulee myös suoraan raportin omaan raportointijärjestelmään
- Raportit voivat lähettää raportteja tarkastettavaksi Validointipalveluun (testiympäristö) ennen virallisen raportin lähettämistä Finanssivalvontaan
 - Raportteja ei käytetä valvontaan

Tiedonkeruiden siirtyminen tuotantoon

Raportoijan portaali auki	Raportoinnin ajankohta	Raportointikokonaisuus
15.7.2022	31.7.2022	COREP LCR DA ja ALMM
15.9.2022	30.9.2022	FINREP, AE, COREP OF, LR, LE, SBP CR, SBP RM, SBP IMV, NSFR, FP, REM HE, REM BM, GSII, FRTB, COVID-19 ja IF
15.12.2022	31.12.2022	Solvenssi 2, Pension Fund, Pan-European Personal Pension Product sekä kansalliset tiedonkeruut S, R, LTC, RA, ja VJ
15.3.2023	31.3.2023	AIFMD, CSDR 7, CSDR 9 ja MMF

Muiden kuin yllä mainittujen viiden kansallisen tiedonkeruun aikataulu täsmentyy vuoden 2022 aikana.

Käytettävyyden kehittäminen

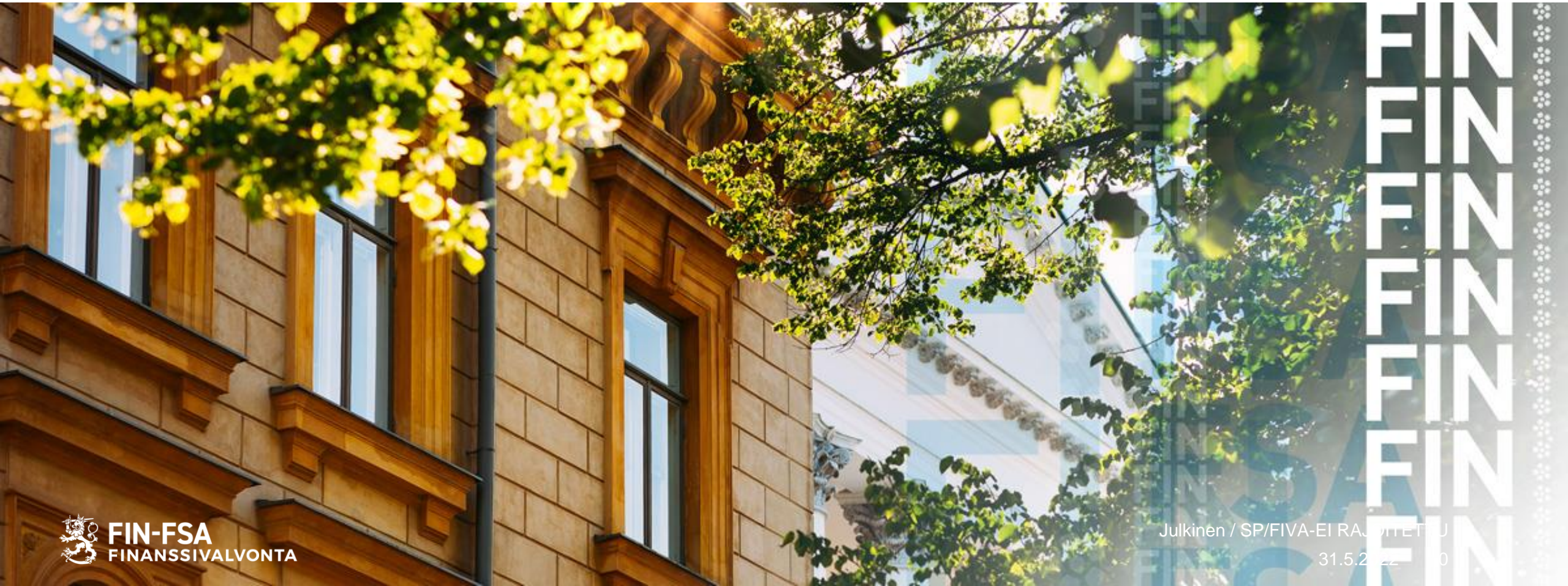
- Raportointijärjestelmän käytettävyyden kehittämistä tehdään projektin aikana
- Käyttöliittymää uudistetaan vuoden 2023 aikana

Lisätietoa

- Raportointijärjestelmän uudistuksesta löytyy tietoa myös Finanssivalvonnan [verkkosivuilta](#)
- Uudistamme Raportoinnin verkkosivuja kesäkuun aikana
 - Kysymykset ja palaute NewReportingSystem@finanssivalvonta.fi

Muutokset raportointiin

Mikko Koutaniemi



Muutokset raportointiin

1. Raportoijan portaalissa on aina ajantasainen tieto raportoinnin määräajoista ja kuhunkin raportointiin vaadittavista tiedoista
 - a) Useita tapoja toimittaa raportti
 - b) Validointipalaute monipuolistuu
2. Raportointiin liittyvä viestintä siirtyy ensisijaisesti Raportoijan portaaliin syksyllä 2022
3. Validointipalvelu - Samat ajantasaiset palvelut testaamiseen kuin tuotantoympäristössä
4. Raportointijärjestelmäuudistuksen vaikutus raporttitiedostoihin
5. Raportoijan portaalin tuetut selaimet
6. Lisätietoa XBRL-raportoinnista

1a. Raportoijan portaalissa on aina ajantasainen tieto raportoinnin määräajoista ja kuhunkin raportointiin vaadittavista tiedoista: useita tapoja toimittaa raportti

- Raporttoijien ei tarvitse ladata ja hallinnoida FIVA Tiedonkeruusovelluksia sekä niihin liittyviä lomakkeita
- Jakelupalvelu poistuu käytöstä
- Raportin toimittaminen Finanssivalvonnalle
 - Raportin voi toimittaa lataamalla se Raportoijan portaalissa
 - Raportin voi toimittaa SFTP-yhteydellä
 - Raportin voi toimittaa täyttämällä lomakkeet Raportoijan portaalissa
 - CSDR7-, CSDR9- ja MMF-tiedonkeruille ei ole suunnitteilla web-lomakkeita
- Mikäli raporttoija haluaa toimittaa raportit 31.7.2022 alkaen SFTP-yhteydellä, niin Finanssivalvontaan tulee olla yhteydessä viimeistään 15.6.2022

1b. Raportoijan portaalissa on aina ajantasainen tieto raportoinnin määräajoista ja kuhunkin raportointiin vaadittavista tiedoista: validointipalaute monipuolistuu

- Validoinnit päivitetään aiempaa nopeammin eurooppalaisten valvontaviranomaisten vaatimusten mukaisiksi
- Validointipalaute on aiempaa monipuolisempi ja helppokäyttöisempi
- Sähköpostilla ei voi jatkossa raportoida eikä raportointipalautetta toimiteta sähköpostiin
- Raporttiedostoja ei tarvitse erikseen salata

2. Raportointiin liittyvä viestintä siirtyy ensisijaisesti Raportoijan portaaliin syksyllä 2022

- Raportoinnin luottamuksellisen tieto on yhdessä paikassa
- Korvaa nykyisen helpdesk-sähköpostilaatikoissa tapahtuvan viestinnän
- Finanssivalvonnan ja Suomen Pankin suojattu sähköposti on edelleen käytettävissä mutta ainoastaan toissijaisena kanavana

3. Validointipalvelu - samat ajantasaiset palvelut testaamiseen kuin tuotantoympäristössä

- Raporttien vahva tunnistaminen Suomi.fi –palvelun avulla
- Yhtä vahva tietoturva kuten tuotannossa
- Tietoja ei käytetä valvontaan
- Pankit: Jatkossa EKP:lle lähetetään jokainen tuotantoon toimitettu raportti
 - Testaus kannattaa tehdä testiympäristössä

4. Raportointijärjestelmäuudistuksen vaikutus raporttiedostoihin

- XBRL ja XML –raportoinneissa ei käytetä erillistä header-tiedostoa
- Tiedostojen nimeämiskäytäntöihin tulee muutoksia
- Uuden raportointijärjestelmän mukaiset konekieliset tietojenvälityksen kuvaukset julkaistaan puoli vuotta ennen kunkin raportointikokonaisuuden siirtoa tuotantoon
 - [Linkki EBA ja EIOPA ITS konekielisen tietojenvälityksen kuvaukseen](#)
 - Virati konekielinen ohje julkaistaan kesäkuussa 2022
 - Eurooppalaisten valvontaviranomaisten määräykset päivitetään tietojenvälityksen kuvauksiin niiden julkaisujen jälkeen

5. Raportoijan portaalin ja Validointipalvelun tuetut selaimet

- Microsoft Edge
- Google Chrome
- Apple Safari

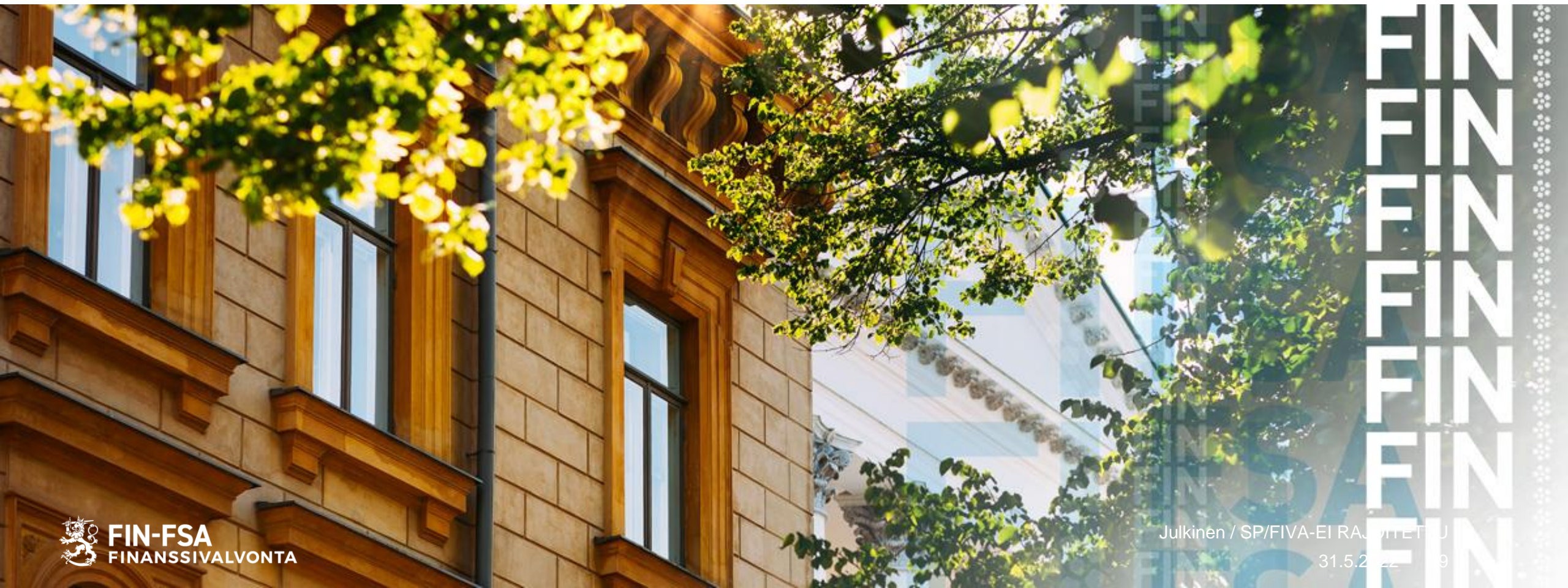
- Internet Explorer ei ole tuettu selain ja testauksen perusteella se ei myöskään aina toimi

6. Lisätietoa XBRL-raportoinnista

- Eurofiling - <https://eurofiling.info/portal/>
 - Eurooppalaiset XBRL-tiedonkeruumääritykset
 - XBRL-standardi
 - Palveluntarjoajat
 - [Eurofiling minutes](#) yhteenvedot mm. raportointimuutoksista, tapahtumista ja XBRL-standardin muutoksista
- XBRL Suomi - <https://fi.xbrl.org/>

Suomi.fi-palvelun esittely

Wäinö Vaitomaa



Perustelut Suomi.fi –palveluiden käyttöönotolle

- [Laki hallinnon yhteisistä sähköisen asioinnin tukipalveluista \(571/2016\)](#)

”1 § Lain tarkoitus ja soveltamisala

Tämän lain tarkoituksena on parantaa julkisten palvelujen saatavuutta, laatua, tietoturvallisuutta, yhteen toimivuutta ja ohjausta sekä edistää julkisen hallinnon toiminnan tehokkuutta ja tuottavuutta.”

- Säätelee suomi.fi-palveluiden tarjoamista, käyttöä ja palvelukohtaisia asioita
- Julkishallinnon organisaatioilla on pääsääntöisesti velvollisuus tai oikeus ottaa palvelut käyttöönsä
- Yksityisellä sektorilla on oikeus ottaa tiettyjä palveluita käyttöönsä
- [Lakia täydentää valtiovarainministeriön asetus eräiden hallinnon yhteisten sähköisen asioinnin tukipalveluiden tuottamisesta \(607/2016\).](#)

Suomi.fi Valtuudet-palvelu

- [Suomi.fi Valtuudet-palvelu](#) huolehtii, että kun toimitetaan raportteja raportoijan portaalin kautta, niin raportoijalla on oikeus edustaa raporttia koskevaa yhteisöä
 - Raportoijalla tulee olla raportointiin oikeuttava valtuus raportointivelvolliselta yhteisöltä
- Valtuudet raportoijalle pystyy myöntämään henkilö, jolla on perusrekistereissä tai valtuusrekisterissä yhteisön edustamiseen oikeuttava rooli
 - Perusrekisterit: kaupparekisteri, Yritys- ja yhteisötietojärjestelmä sekä yhdistysrekisteri
 - Esimerkki: raportointivelvollisen yhteisön toimitusjohtaja jakaa valtuudet raportoinnista vastaavalle työntekijälle
- [Virkailijavaltuuttamispalvelu](#): Jos yhteisön perusrekisteritietojen perusteella ei voida jakaa valtuuksia, niin yhteisö voi hakea valtuutusosoikeuksia valtuusrekisteriin
 - Esimerkkejä: Yhteisölle ei ole merkitty edustajia kaupparekisteriin; kaikki yhteisön edustajat ulkomaisia henkilöitä; ulkomainen yritys (ei y-tunnusta)

Käytännön ohjeita: Valtuuden tarkenne

- Valtuusasia: Taloudellisen tilan ja riskien raportointi
- Valtuuden tarkenne
 - Jokaista valtuusasiaa kohden tulee määritellä, mitä tiedonkeruuta valtuus se koskee. Valtuus, jolle ei ole annettu tarkennetta ei ole käyttökelpoinen raportoijan portaalissa
 - Tarkenteella "ALL" valtuutettu kykenee raportoimaan kaikkia yhteisölle kuuluvia tiedonkeruita
 - Tiedonkeruukohtaisella tarkenteella valtuudet voidaan myös myöntää yksittäisiin tiedonkeruusiin
 - Perustuu tiedonkeruukoodeihin, esim. COREPOF, SOLVENCY2AES, RA
 - Lista tiedonkeruukoodeista löytyy [rahoitussektorin](#) sekä [vakuutussektorin](#) tiedonkeruukartoista

Taloudellisen tilan ja riskien raportointi ^
FINANSSIMARKKINAT

Tällä valtuudella valtuutettu voi ilmoittaa valtuuttajan taloudellista tilaa ja riskejä koskevia tietoja.

Ota käyttöön valtuuden tarkenne

Seuraavassa vaiheessa voit lisätä tarkenteen niihin valtuusasioihin, joissa tarkenne on käytössä.

Keskeytä ← Edellinen Seuraava →

Käytännön ohjeita: Valtuuden vahvistaminen

- Raportoija pystyy edustamaan yhteisöä raportoijan portaalissa heti, kun valtuudet on myönnetty Suomi.fi Valtuudet-palvelussa

Vaiheet

- 1 Valtuustyyppi
- 2 Osapuolet
- 3 Valtuusasiat
- 4 Valtuuden tarkenne
- 5 Voimassaolo
- 6 Yhteenveto ja vahvistus

[Valtuuksien ohjeet](#)

Vaihe 6/6
Yhteenveto ja vahvistus

Tarkista, että valtuuksien tiedot ovat oikein, ja vahvista valtuudet. Valtuudet on ryhmitelty valtuutettujen mukaan.

Valtuutettuja (1) [Sulje kaikki](#)

Toni Myllylä 1 valtuutta

Valtuuttaja Paysal Testifirma , 7023738-8	Valtuutettu Toni Myllylä, 080180-997S
Voimassaoloaika 24.05.2022 - 23.05.2027	Valtuustyyppi Asiointivaltuus
Valtuusasia Taloudellisen tilan ja riskien raportointi	
Tällä valtuudella valtuutettu voi ilmoittaa valtuuttajan taloudellista tilaa ja riskejä koskevia tietoja.	
Valtuuden tarkenne (1)	
Tiedonkeruun tunnus	ALL

Keskeytä [← Edellinen](#) [Vahvista →](#)

Valitut valtuudet (0)

Taloudellisen tilan ja riskien raportointi
Asiointivaltuus | 24.05.2022 - 23.05.2027 | ALL

Valtuuttaja Paysal Testifirma , 7023738-8	Valtuutettu Toni Myllylä, 080180-997S
Valtuustyyppi Asiointivaltuus	Voimassaoloaika 24.05.2022 - 23.05.2027
Valtuuden kuvaus Tällä valtuudella valtuutettu voi ilmoittaa valtuuttajan taloudellista tilaa ja riskejä koskevia tietoja.	Valtuuden tarkenne <ul style="list-style-type: none">• Tiedonkeruun tunnus: ALL

VOIMASSA

Suomi.fi valtuuttamisen vaiheet

- Osoite: www.suomi.fi/valtuudet

The image displays three sequential screenshots of the Suomi.fi website's authorization process:

- Left Screenshot:** Shows the main navigation and a prominent banner for "Anna ja pyydä valtuuksia" (Grant and request authorizations). Below the banner, there are sections for "Valtuuttaminen asioiden hoitamiseen" (Granting authorizations for handling matters) and "Valtuuttaminen asioiden hoitamiseen" (Granting authorizations for handling matters).
- Middle Screenshot:** Shows the "Valtuudet" (Authorizations) page. It features a heading "Valitse, kenen valtuuksiin haluat siirtyä" (Choose to whom you want to transfer authorizations) and three main options: "Henkilökohtaiset valtuudet" (Personal authorizations), "Yrityksen valtuudet" (Company authorizations), and "Toisen henkilön valtuudet" (Authorizations of another person).
- Right Screenshot:** Shows the "Yrityksen valtuudet" (Company authorizations) page. It includes a section for "Annetut valtuudet" (Granted authorizations) and a "Haku ja rajaukset" (Search and filters) section. The search results show "0 valtuutettua, 0 valtuutta" (0 authorized, 0 authorizations).

Suomi.fi-tunnistus

- Kirjautuminen raportoijan portaaliin vaatii vahvaa tunnistautumista Suomi.fi-tunnistuspalvelun kautta
- Raportoijat kirjautuvat sisään henkilökohtaisella tunnistautumisvälineellä
 - Pankkitunnukset, varmennekortti tai mobiilivarmenne
 - Raportoijalla tulee olla suomalainen henkilötunnus
- UID ja Finnish Identification Service: Jos raportoinnista vastaavalla henkilöllä ei ole suomalaista henkilötunnusta, niin hänen tulee rekisteröidä itselleen ulkomaalaisen tunniste (UID)
 - Myös valtuuden jakaminen vaatii, että vastaanottajalla on suomalainen henkilötunnus tai UID

Aikataulu Suomi.fi palveluiden käyttöönotolle

- Raportointivelvolliset yhteisöt voivat jakaa valtuuksia raportoijille jo ennen raportoijan portaalin käyttöönottoa
 - Raportoijan portaalin asiointivaltuus löytyy Valtuudet-palvelusta
- Tarkista [Finanssivalvonnan kotisivuilta](#), milloin ensimmäinen yhteisösi raportoima tiedonkeruu siirtyy raportoijan portaaliin
- Selvitä, ketkä yhteisössäsi ovat edustamiseen oikeutettuja/nimenkirjoitusoikeudellisia, jotka voivat valtuuttaa yhteisösi puolesta
- Jos yhteisöllä ei ole edustamiseen oikeutettuja henkilöitä, jotka voisivat valtuuttaa omatoimisesti Suomi.fi Valtuudet palvelussa, niin yhteisön tulee täyttää virkailijavaltuutushakemus
 - **Huom. Käsittelyaika noin 4-6 viikkoa**
- Suosittelemme, että yhteisöt aloittavat valtuuttamisen 2 kuukautta ennen kuin yhteisö ensimmäisen kerran toimittaa raportit raportoijan portaalin kautta

Lisätietoa raporttoijan portaalin Suomi.fi -palveluista

- Finanssivalvonnan tarjoama ohjeistus raporttoijille
 - [Suomi.fi Valtuudet-palvelun käyttöohje raporttoijan portaalin käyttäjille](#)
 - [Yleiskuvaus Suomi.fi –palveluista raporttoijan portaalin käyttäjille](#)
- Suomi.fi tarjoama ohjeistus
 - [Tietoa Valtuudet-palvelusta](#)
 - [Tietoa virkailijavaltuuttamishakemuksesta](#)
 - [Tietoa tunnistuspalvelusta](#)
 - [Tietoa UID:sta](#)
- Kysymykset
 - Yleiset Suomi.fi –palveluita koskevat kysymykset: [Kansalaisneuvonta](#)
 - Raporttoijan portaalin valtuuttamista koskevat kysymykset: NewReportingSystem@fiva.fi

Raportointijärjestelmän esittely

Jouni Lamponen



Raportointijärjestelmän esittely

- Raporttien lataaminen
- Web-lomakkeiden täyttäminen
- Dashboardit
- Validointipalaute

Raporttien lähetys raporttoijan portaalissa

Load files

Click the button below to select a file, then click the Load button.

1. Raporttitiedostojen valinta/lataus järjestelmään

FILE

User groups Dates : Start 24/05/2022 00:00 End Integration status File status File validation File ticket status Ticket feedback code File Report

Ticket workflow

Display 100 elements

File submitted	File loaded	(KB)	User	Submission date	File status	File validation	Ticket status	Feedback report	Ticket feedback code	Report
7437005892K69S3MW344.260_LEL_COREP030000_COREPALMCON_2022-01-31_20220523143400000.xbrl	↓	11	ToniMylylä	24/05/2022 17:41:49	Integration error		None	📄		Calendar error. The following reports are not expected for the period: C0001, C6601, C6700, C6800, C6900, C7000, C7100
745400VFC3826CC3W215.201_LEL_COREP030000_COREPALMIND_2022-05-31_20220523114100000.xbrl	↓	11	ToniMylylä	24/05/2022 17:31:11	Extraction pending	⊕	None	📄	🕒	

Display of element 1 to 2 out of 2 elements

Previous 1 Next

2. Raporttiin ja sen käsittelyyn liittyviä tietoja, esim. raportin lähettäjä ja lähetystapa, raportin käsittelyn tila ja validointitulokset, lähetysaika jne.

Raportointi web-lomakkeiden avulla

APPROVE EXPORT IN EXCEL FORMAT IMPORT AN EXCEL FILE VALIDATE SAVE + ADD A SHEET DELETE SHEET CLEAR SHEET CLEAR ROW CLEAR COLUMN

Identifier: 745400AQQ2011JD4Z763.205 Context: 2022-01-31
 LEI: 745400AQQ2011JD4Z763 Date: 2022-05-24 05:54:55
 Denomination: Hurita Testifirma Currency: EUR

▼ C_71.00
 C 71.00 Concentration of counterbalancing capacity by counterparty. Total

		Concentration of counterbalancing capacity by issuer								
		Issuer name	LEI code	Issuer sector	Residence of issuer	Product Type	Currency	Credit quality step	MtM value/nominal	Collateral value CB-eligible
		010	020	030	040	050	060	070	080	090
TOP TEN ISSUERS	010								5,000,000,000	222,222
01	020	ABC	123	Credit institutions	ANDORRA	CB	Algerian Dinar	CQS 10	1,111,111	15
02	030	BBB	BBB123	Central banks	ALGERIA	ABS	Aruban Florin	CQS other	45,678	545
03	040									
04	050									
05	060									
06	070									
07	080									
08	090									
09	100									
10	110									
ALL OTHER ITEMS USED AS COUNTERBALANCING CAPACITY	120								3,333	345

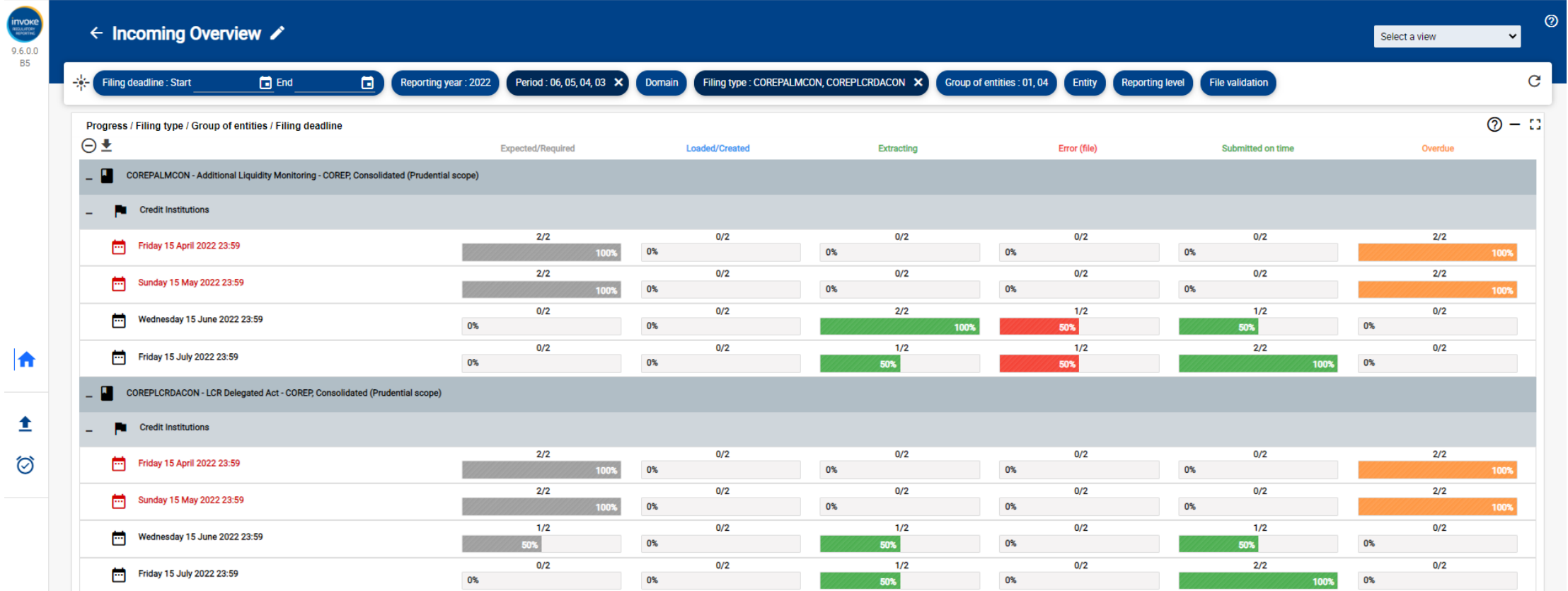
- Raportit voidaan toimittaa manuaalisesti täytettävien lomakkeiden avulla
- Excel export/import -toiminto
- Suositellaan käytettäväksi vain pienelle määrälle lomakkeita

Dashboard library

The screenshot shows a web application interface titled "Library". At the top left, there is a logo for "invoke" and version information "9.6.0.0 B5". A search bar is present with the text "Search in library". The interface is divided into a left sidebar and a main content area. The sidebar contains a "Directories" section and a "Recently viewed" section with a "Folders" item. The main content area features three dashboard tiles: "Incoming Overview" (ID: INCOMING_OVERVIEW), "Incoming Individual (Period)" (ID: IN_OV_BY_EN), and "Web forms" (ID: WEB_FORMS).

- Kirjasto raporttien näkymistä
- Raportointivelvollisuudet
- Raportoinnin kokonaistilanne
- Yksittäisten raporttien raportointitiedot
- Raportointilomakkeet

Raportoinnin seurantaäkymä



- Raportoinnin kokonaistilanne tiedonkeruiden ja määräaikojen mukaan

Yksittäisten raporttien seurantanäkymä

invoKE
9.6.0.0
B5

← Incoming Individual (Period)

Select a view

Filing deadline: Start End Reporting year: 2022 Period: 06, 05, 04 Domain Filing type: COREPALMCON, COREPLCRDACON Group of entities: 01, 04 Entity Reporting level File validation

List of tables

Display 1000 elements Search: _____

	Filing type code	Entity label	Identifier	Reporting level code	Closing date	User	File status	File validation
+	COREPALMCON	Finski Testifirma	745400VFC3826CC3W215	205	30/06/2022	FINFSA_SYSTEM	Extracting	
+	COREPALMCON	Finski Testifirma	745400VFC3826CC3W215	205	31/05/2022	FINFSA_SYSTEM	Extracting	
+	COREPALMCON	Finski Testifirma	745400VFC3826CC3W215	205	30/04/2022		Required	
+	COREPLCRDACON	Finski Testifirma	745400VFC3826CC3W215	205	30/06/2022	FINFSA_SYSTEM	Extracting	
+	COREPLCRDACON	Finski Testifirma	745400VFC3826CC3W215	205	31/05/2022	FINFSA_SYSTEM	Extracting	
+	COREPLCRDACON	Finski Testifirma	745400VFC3826CC3W215	205	30/04/2022		Required	
+	COREPLCRDACON	Hurita Testifirma	745400AQQ2011JD42763	205	30/06/2022	ViiviEloranta	Extraction pending	
+	COREPLCRDACON	Hurita Testifirma	745400AQQ2011JD42763	205	30/04/2022		Required	
+	COREPLCRDACON	Hurita Testifirma	745400AQQ2011JD42763	205	31/05/2022		Required	
+	COREPALMCON	Hurita Testifirma	745400AQQ2011JD42763	205	30/04/2022		Required	
+	COREPALMCON	Hurita Testifirma	745400AQQ2011JD42763	205	31/05/2022	FINFSA_SYSTEM	Extracting	
+	COREPALMCON	Hurita Testifirma	745400AQQ2011JD42763	205	30/06/2022	JuhaniRäikkönen	Extraction pending	

- Raportointivollisuudet
- Raporttien tilat
- Validointipalautteet

Validointipalaute / HTML

Yhteenveto validoinneista

Invoke Validation Report

Summary

Reporting format: XBRL
 File name: 745400VFC3826CC3W215.201_LEI_COREP030000_COREPALMIND_2022-05-31_20220523114100000.xbrl
 Report name: 745400VFC3826CC3W215.201_LEI_COREP030000_COREPALMIND_2022-05-31_20220523114100000_KO_20220524173156904.xml
 Validation report processed on the: 2022-05-24 at 17:31:56.904

Successfully treated: ✓
 Message: Successfully saved.

Validation results

Technical requirements	✓	
XML type	✓	
XBRL type	✓	
Duplicate facts	✓	
Hypercubes	✓	
Regulatory requirements	X	
Obligations and submission rules	✓	
Filing rules	✓	32 0 0
Orphan facts	-	
Calculations	-	
Formulae	✓	17 0 0
Additional checks	X Invalid	1 0 5

Tarkempi erittely validointivirheistä

Report content

Table	Expected	Reported	Indicator	Formulae validation result
C0001	Yes	Yes	positive	✓
C8601	Yes	Yes	positive	✓
C8700	Yes	Yes, but empty	positive	✓
C8800	Yes	Yes, but empty	positive	✓
C8900	Yes	Yes, but empty	positive	✓
C7000	Yes	Yes, but empty	positive	✓
C7100	Yes	Yes, but empty	positive	✓

Regulatory requirements

Invalid additional controls

> EGDQ_C040	The concentration of funding by counterparty: top ten greater than 1% ((C67.00 a.r10.c060)) should be reported.	1
> EGDQ_C041	The concentration of funding by counterparty: all other funding ((C67.00 a.r120.c060)) should be reported.	1
> EGDQ_C042	The concentration of counterbalancing capacity by issuer: top ten issuers MM value/nominal ((C71.00 a.r10.c080)) should be reported.	1
> EGDQ_C043	The concentration of counterbalancing capacity by issuer: all other items MM value/nominal ((C71.00 a.r120.c080)) should be reported.	1

Validointipalaute / Excel (yhteenvedo validointivirheistä)

Raportin tunnistetiedot

Overview	Value
Identifier	745400VFC3826CC3W215.205
Period	06
Schema reference	http://www.eba.europa.eu/eu/fr/xbrl/crr/fws/corep/its-005-2020/2020-11-15/mod/corep_alm_con.xsd
Filing type	COREPALMCON
Reporting level	205
Reference date	19.5.2022 15.36.30
Denomination	Finski Testifirma
File Name	745400VFC3826CC3W215.205 LEI COREP030000 COREPALMCON 2022-06-30 20220305144755230.xbrl

Yhteenvedo validointikokonaisuuksista ja niiden validointitilasta

Validation	Status
XBRL 2.1	OK
XML Schema 1.1	OK
XBRL Dimensions 1.0	OK
Duplicate Facts	OK
XBRL Calculation	OK
Formula 1.0	ERROR
Filing rules	OK
Orphan facts	OK
Additional checks	ERROR

Yhteenvedo raportin sisältämistä lomakkeista ja niiden validointitilasta

Document	Expected	Optional	Filed	Indicator	Filled in	Validated
C0001 - Nature of Report (COREP)	Yes		Yes	Positive	Yes	OK
C6601 - Maturity ladder	Yes		Yes	Positive	Yes	OK
C6700 - Concentration of funding by counterparty	Yes		Yes	Positive	Yes	ERROR
C6800 - Concentration of funding by product type	Yes		Yes	Positive	Yes	WARNING
C6900 - Prices for various lengths of funding	Yes		Yes	Positive	Yes	OK
C7000 - Roll-over of funding	Yes		Yes	Positive	Yes	OK
C7100 - Concentration of counterbalancing capacity by	Yes		Yes	Positive	Yes	OK

Validointipalaute / Excel (lista raportin validointivirheistä)

Validated	Number	Assertion	Severity	Description	Expression	Preconditions
FALSE	2	eba_v0701_m	Error	v0701_m: [C 43.00.b (c0010;0030)] {r0140} = {r0150} + {r0160} + {r0170}	iaf:numeric-equal({\$a, iaf:sum({\$b, \$c, \$d}})	1- \$findtC_43.00.b
FALSE	2	eba_v0702_m	Error	v0702_m: [C 43.00.b (c0010;0030)] {r0200} <= {r0190}	iaf:numeric-less-equal-than({\$a, \$b})	1- \$findtC_43.00.b
FALSE	2	eba_v0703_m	Error	v0703_m: [C 43.00.b (c0010;0030)] {r0220} <= {r0210}	iaf:numeric-less-equal-than({\$a, \$b})	1- \$findtC_43.00.b
FALSE	2	eba_v0704_m	Error	v0704_m: [C 43.00.b (c0010;0030)] {r0230} = {r0240} + {r0250}	iaf:numeric-equal({\$a, iaf:sum({\$b, \$c}})	1- \$findtC_43.00.b
FALSE	2	eba_v0705_m	Error	v0705_m: [C 43.00.b (c0010;0030)] {r0250} = {r0260} + {r0270}	iaf:numeric-equal({\$a, iaf:sum({\$b, \$c}})	1- \$findtC_43.00.b
FALSE	2	eba_v0707_m	Error	v0707_m: [C 43.00.b (c0010;0030)] {r0320} <= {r0310}	iaf:numeric-less-equal-than({\$a, \$b})	1- \$findtC_43.00.b
FALSE		Assessment n2		v0707_m: [C 43.00.b (c0010;0030)] {r0320} <= {r0310} FAILS because 2256000 <= 770000 is not true		
		Variable	Value	Cell(s)	ContextId	Identifier
		a	2256000	C4300 : F42	c83	DUMMYEI123456789012
		b	770000	C4300 : F41	c82	DUMMYEI123456789012
FALSE	2	eba_v10245_h	Warning	v10245_h: Exposure classes in the SA (2) --> [C 43.00.b (c0010;0030)] {r0090} = +{r0100} + {r0130} + {r0110} + {r0120}	iaf:numeric-equal({\$a, iaf:sum({\$b, \$c, \$d, \$e}})	1- \$findtC_43.00.b
FALSE	2	eba_v5899_h	Error	v5899_h: (Hierarchy CT20) [Not applicable/ All counterparties] must be greater or equal to +[SME] --> [C 43.00.b (c0010;0030)] {r0210} >= +{r0220}	iaf:numeric-greater-equal-than({\$a, \$b})	1- \$findtC_43.00.b

Validointipalaute / Excel (validointivirheet lomakemuodossa)

COREPALMCON - 205		Context: 2022-06-30					
Identifier: 745400VFC3826CC3W215.205		Date: 2022-05-19 15:36:14					
LEI: 745400VFC3826CC3W215		Currency: EUR					
Denomination: Finski Testifirma							
C 68.00							
C 68.00 Concentration of funding by product type. Significant currencies							
Significant currency		Euro					
		Carrying amount received	Amount covered by a Deposit Guarantee Scheme in accordance with Directive 2014/49/EU or an equivalent deposit guarantee scheme in a third country	Amount not covered by a Deposit Guarantee Scheme in accordance with Directive 2014/49/EU or an equivalent deposit guarantee scheme in a third country	Weighted average original maturity	Weighted average residual maturity	
		010	020	030	040	050	
RETAIL FUNDING							
	010	30 000	20 000	90 000	50	50	
	020	20 000	10 000	10 000			
	031	19 000	9 000	10 000	50	50	
	041	1 000	1 000	0	50	50	
Savings accounts							
	080	0					
	090	0					
WHOLESALE FUNDING							
	110	200 000	100 000	100 000	50	50	
of which loans and deposits from financial customers							
	120						
of which loans and deposits from non financial customers							
	130	20 000	10 000	10 000	50	50	
of which loans and deposits from intra-group entities							
	140	20 000	10 000	10 000	50	50	
Secured wholesale funding							
	150	200 000	100 000	100 000	50	50	
of which SFTs							
	160	20 000	10 000	10 000	50	50	
of which covered bond issuance							
	170	20 000	10 000	10 000	50	50	
of which asset backed security issuance							
	180	20 000	10 000	10 000	50	50	
of which loans and deposits from intra-group entities							
	190	20 000	10 000	10 000	50	50	

eba_v8656_m : v8656_m : [C 68.00.w (c010;020;030, All sheets)] {r010} >= {r020} + {r031} + {r041} + {r080} + {r090}

- Raportoidut arvot visuaalisesti lomakkeilla
- Virheitä sisältävät datapisteet visualisoitu väreillä (esim. warning => keltainen)
- Validointivirheet näkyviin solun yläkulmasta (punainen kolmio)

Validointipalaute / XML

```
<invokeportalaction>
  <succeeded>true</succeeded>
  <message>Successfully saved.</message>
  <uploadreport>
    <xbrlportal:xbrlportalvalidationlist xmlns:xbrlportal="http://www.invoke.fr/2015/xbrlportal-validation-xml-report" validated="true"/>
    <missingreports:xbrlportalmissingreportslist xmlns:missingreports="http://www.invoke.fr/2015/xbrlportal-missing-reports-xml-report" validated="true" />
    <tables:tablesreport xmlns:tables="http://www.invoke.fr/2015/xbrlportal-tables-xml-report">
      <tables:report code="C0001" expected="true" reported="true" indicator="positive" optional="false" empty="false" validationstate="OK"/>
      <tables:report code="C6601" expected="true" reported="true" indicator="positive" optional="false" empty="false" validationstate="OK"/>
      <tables:report code="C6700" expected="true" reported="true" indicator="positive" optional="false" empty="true" validationstate="OK"/>
      <tables:report code="C6800" expected="true" reported="true" indicator="positive" optional="false" empty="true" validationstate="OK"/>
      <tables:report code="C6900" expected="true" reported="true" indicator="positive" optional="false" empty="true" validationstate="OK"/>
      <tables:report code="C7000" expected="true" reported="true" indicator="positive" optional="false" empty="true" validationstate="OK"/>
      <tables:report code="C7100" expected="true" reported="true" indicator="positive" optional="false" empty="true" validationstate="OK"/>
    </tables:tablesreport>
    <ixstr:xml-schema-validation xmlns:ixstr="http://www.invoke-software.com/2019/xml-schema-report" time="0,02s" validated="true"/>
    <ixtr:xbrl-validation xmlns:ixtr="http://www.invoke-software.com/2019/xbrl-type-report" validated="true"/>
    <icvr:customValidation xmlns:icvr="http://www.invoke-software.com/2015/custom-validation-report" validated="true" evaluationTime="0,00s">
      <icvr:rule code="1.5.a.2.3_SCHEMAREF_UNICITY" label="1.5.a and 2.3 - SchemaRef unicity" validated="true" severity="ERROR" evaluationTime="0,00s">
        <icvr:variable name="listofschemaref">
          <link:schemaref xmlns:link="http://www.xbrl.org/2003/linkbase" xmlns:xlink="http://www.w3.org/1999/xlink" xlink:type="simple" xlink:href="http://www.eba.europa.eu/eu/fr/xbrl/crr/fws/corep/its-005-2020/2020-11-15/mod/corep_alm_ind.xsd"/>
        </icvr:variable>
      </icvr:rule>
      <icvr:rule code="1.6.b_NEGATIVE_POSITIVE_FILING_INDICATOR" label="1.6.b - Filing indicator activation control" validated="true" severity="WARNING" evaluationTime="0,00s"/>
      <icvr:rule code="1.6.1_INVALID_CONTEXT_FILING_INDICATOR_duplicateFilingIndicator" label="1.6.1 - Filing indicator unicity check" validated="true" severity="ERROR" evaluationTime="0,00s">
        <icvr:variable name="listofduplicatevaluesoffilingindicators"/>
      </icvr:rule>
      <icvr:rule code="1.6.d_INVALID_CONTEXT_FILING_INDICATOR_invalidContextForFilingIndicator" label="1.6.d - Invalid context for filing indicator" validated="true" severity="ERROR" evaluationTime="0,00s">
        <icvr:variable name="listofinvalidfilingindicator"/>
      </icvr:rule>
      <icvr:rule code="1.6.2_UNICITY_FINDICATORS" label="1.6.2 - Findicators unicity check" validated="true" severity="WARNING" evaluationTime="0,00s">
        <icvr:variable name="numberoffindicatorsnode" value="1"/>
      </icvr:rule>
      <icvr:rule code="1.6.3_FILING_INDICATOR" label="1.6.3 - Filing indicator values" validated="true" severity="ERROR" evaluationTime="0,00s">
        <icvr:variable name="listofschemaref">
          <link:schemaref xmlns:link="http://www.xbrl.org/2003/linkbase" xmlns:xlink="http://www.w3.org/1999/xlink" xlink:type="simple" xlink:href="http://www.eba.europa.eu/eu/fr/xbrl/crr/fws/corep/its-005-2020/2020-11-15/mod/corep_alm_ind.xsd"/>
        </icvr:variable>
        <icvr:variable name="listofunexpectedvaluesoffilingindicators"/>
      </icvr:rule>
      <icvr:rule code="1.9_VALID_XBRL_SCHEMA" label="1.9 - Valid XBRL (Namespace prefix conventions)" validated="true" severity="ERROR" evaluationTime="0,00s">
        <icvr:variable name="linkschema"/>
        <icvr:variable name="xbrliscema"/>
        <icvr:variable name="xiscema"/>
        <icvr:variable name="xlinkschema"/>
        <icvr:variable name="xmlschema"/>
        <icvr:variable name="xsiscema"/>
        <icvr:variable name="xsdschema"/>
        <icvr:variable name="iso4217schema"/>
        <icvr:variable name="xbrldtschema"/>
        <icvr:variable name="xbrldischema"/>
      </icvr:rule>
      <icvr:rule code="1.14_FORBIDDEN_SCHEMA_LOCATION" label="1.14 - Forbidden : @xsi:schemaLocation" validated="true" severity="ERROR" evaluationTime="0,00s"/>
      <icvr:rule code="1.14_FORBIDDEN_NAMESPACE_SCHEMA_LOCATION" label="1.14 - Forbidden @xsi:NamespaceSchemaLocation" validated="true" severity="ERROR" evaluationTime="0,00s"/>
      <icvr:rule code="1.15_FORBIDDEN_INCLUDE" label="1.15 - Forbidden xi:include" validated="true" severity="ERROR" evaluationTime="0,00s"/>
      <icvr:rule code="2.1_FORBIDDEN_XMLBASE" label="2.1 - Forbidden @xml:base" validated="true" severity="ERROR" evaluationTime="0,00s"/>
      <icvr:rule code="2.2_SCHEMAREF_ABSOLUTE_URL" label="2.2 - SchemaRef absolute URL" validated="true" severity="ERROR" evaluationTime="0,00s">
        <icvr:variable name="listofschemaref">
          <link:schemaref xmlns:link="http://www.xbrl.org/2003/linkbase" xmlns:xlink="http://www.w3.org/1999/xlink" xlink:type="simple" xlink:href="http://www.eba.europa.eu/eu/fr/xbrl/crr/fws/corep/its-005-2020/2020-11-15/mod/corep_alm_ind.xsd"/>
        </icvr:variable>
      </icvr:rule>
      <icvr:rule code="2.4_FORBIDDEN_LINKBASEREF" label="2.4 - Forbidden link:linkbaseRef" validated="true" severity="ERROR" evaluationTime="0,00s"/>
      <icvr:rule code="2.7.a.5.2.7.b_UNUSED_CONTEXT" label="2.7.a and 5.2.7.b - Unused xbrl:xbrl:context" validated="true" severity="WARNING" evaluationTime="0,00s"/>
      <icvr:rule code="2.9_ENTITY_SCHEME_UNICITY" label="2.9 - Check the unicity of the "scheme" and "identifier" pair" validated="true" severity="ERROR" evaluationTime="0,00s">
        <icvr:variable name="listofschemes" value="('http://www.finanssivalvonta.fi/rrg/LEI')"/>
        <icvr:variable name="listofidentifiers" value="('745400VFC3826CC3W215.201')"/>
      </icvr:rule>
    </icvr:customValidation>
  </uploadreport>
</invokeportalaction>
```

- Tarkoitettu raportoivan yhteisön omaan raportointijärjestelmään ladattavaksi

Kysymykset

