



FIN-FSA
FINANSSIVALVONTA

Valvottavien taloudellisen tilan ja riskien raportointijärjestelmän esittely valvottaville

28.10.2022

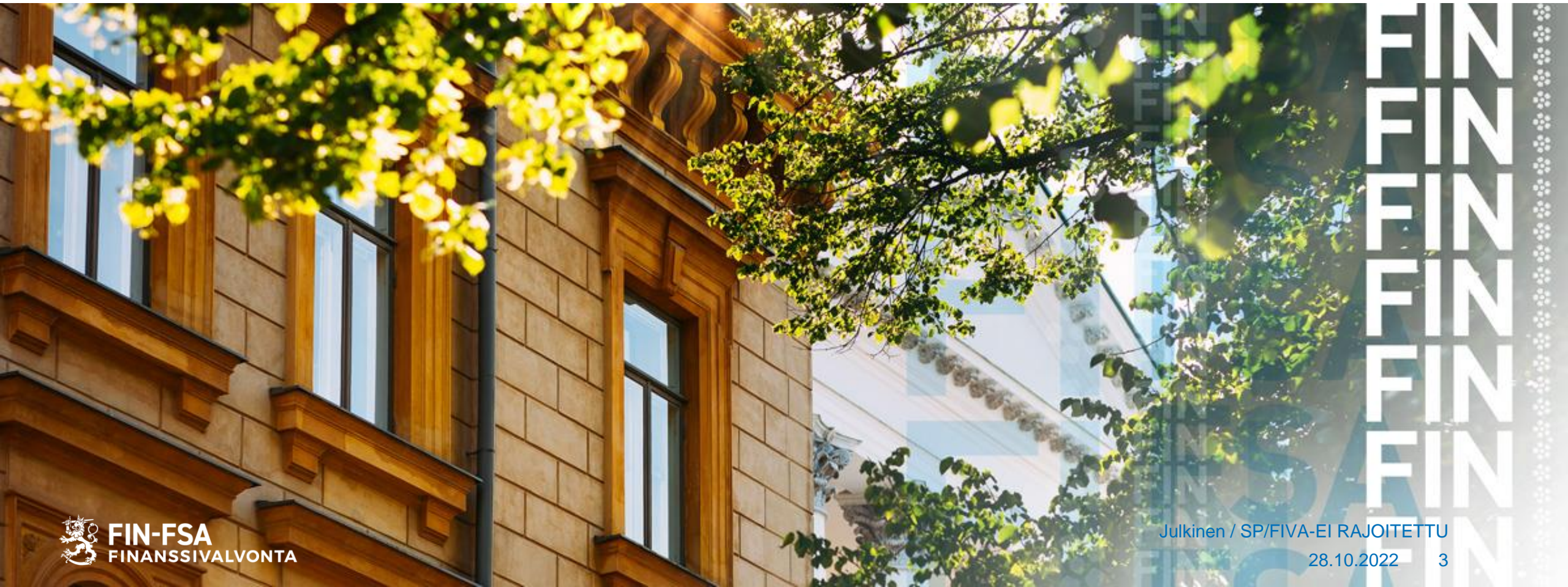
Tilaisuus nauhoitetaan ja tallenne julkaistaan Finanssivalvonnan verkkosivulla

Tilaisuuden ohjelma

- Tilaisuuden avaus
- Raportointijärjestelmän uudistus
- EBA DPM 3.2 muutokset raportointiin
- Suomi.fi-palvelu Finanssivalvonnan uudessa raportointijärjestelmässä
- Raportointijärjestelmän esittely
- Kysymykset

Raportointijärjestelmän uudistus

Mikko Koutaniemi



Tietoa raportointijärjestelmän uudistuksesta

- Raportointijärjestelmän uudistuksesta löytyy tietoa Finanssivalvonnan [verkkosivuilta](#)
- Lisätietoa
 - Sisältökysymykset EBAReportingHelpdesk@fiva.fi
 - Kysymykset ja palaute NewReportingSystem@finanssivalvonta.fi

Tiedonkeruiden siirtyminen tuotantoon – päivitetty aikataulu

Raportoijan portaali auki	Raportoinnin ajankohta	Raportointikokonaisuus
15.7.2022	31.7.2022	COREP LCR DA ja ALMM
15.9.2022	30.9.2022	FINREP, AE, COREP OF, LR, LE, SBP CR, SBP RM, SBP IMV, NSFR, FP, REM HE, REM BM, GSII, FRTB, COVID-19 ja IF
15.12.2022	31.12.2022	Solvenssi 2, Pension Fund, Pan-European Personal Pension Product
15.3.2023	31.3.2023	Kansalliset tiedonkeruut S, R ja LTC
15.6.2023	30.6.2023	AIFMD, CSDR7, CSDR9 ja MMF

- RA, VJ sekä muiden kuin yllä mainittujen kolmen kansallisen tiedonkeruun aikataulu täsmentyy alkuvuodesta 2023
- Aikataulumuutoksella halutaan varmistaa palvelun laatu
- Aikataulupäivityksestä tiedotetaan raportointitiedotteella

Raportointiin liittyvä viestintä siirtyy ensisijaisesti Raportoijan portaaliin joulukuussa 2022

- Ominaisuus esitellään joulukuun 2022 webinaarissa
- Raportoinnin luottamuksellisen tieto on yhdessä paikassa
- Korvaa nykyisen helpdesk-sähköpostilaatikoissa tapahtuvan viestinnän
- Finanssivalvonnan ja Suomen Pankin suojattu sähköposti on edelleen käytettävissä toissijaisena kanavana

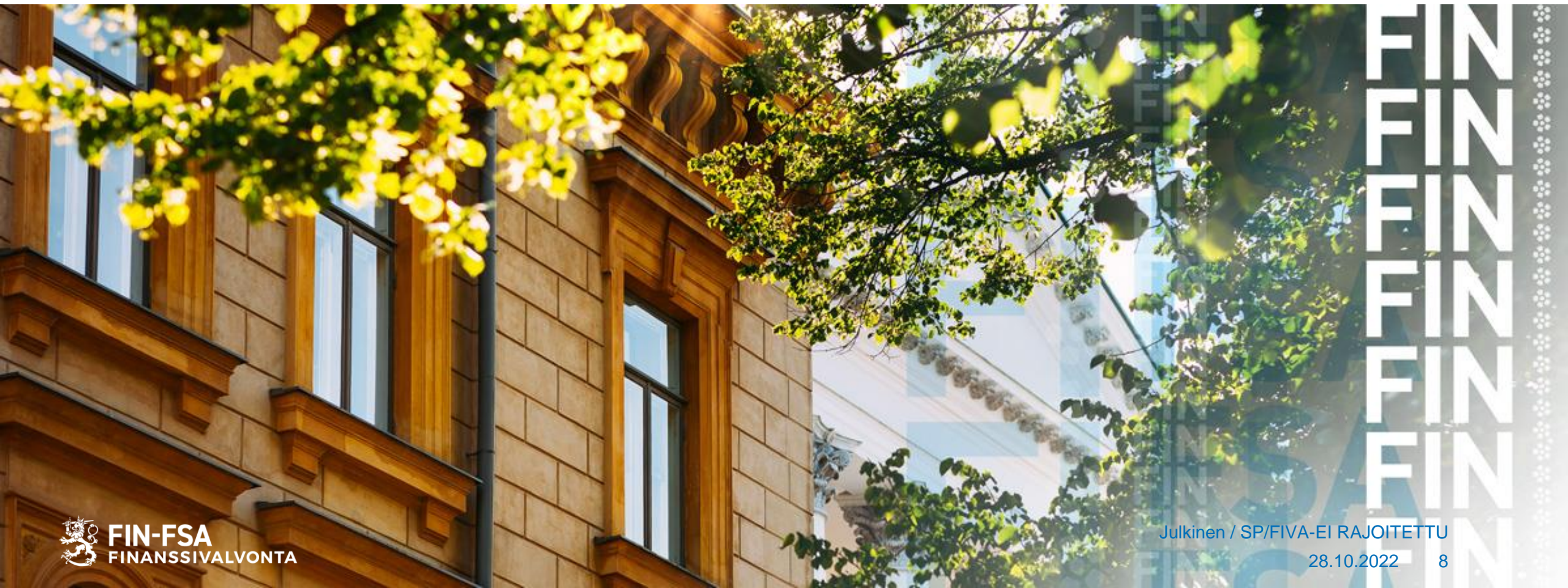
Raportoijan portaalin ja Validointipalvelun tuetut selaimet

- Microsoft Edge
- Google Chrome
- Apple Safari

- Internet Explorer ei ole tuettu selain ja testauksen perusteella se ei myöskään aina toimi
 - Microsoft Edgen IE moodia ei myöskään tueta

EBA DPM 3.2 muutokset raportointiin

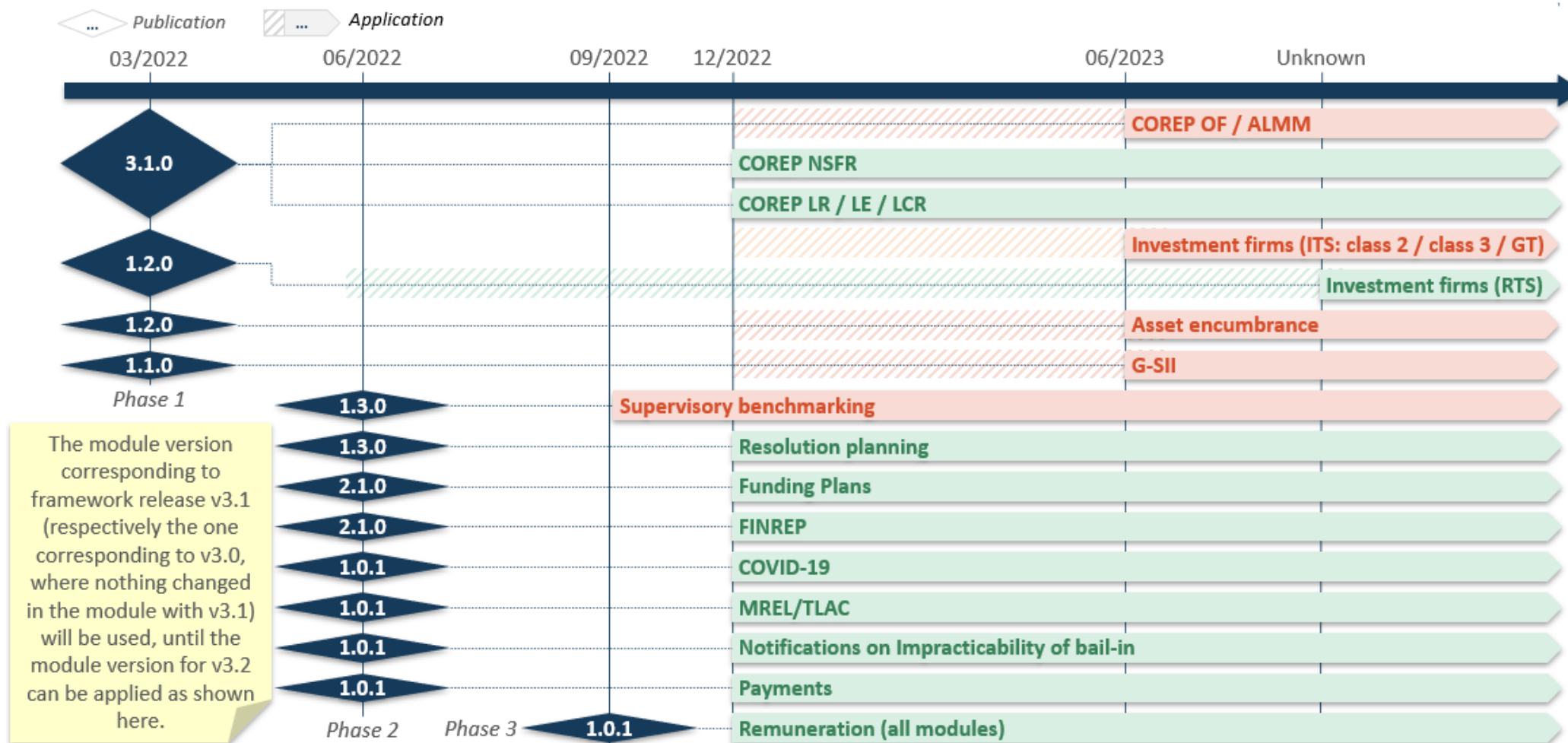
Marika Männistö



EBA DPM 3.2 muutokset raportointiin

- DPM 3.2 käyttöönotto myöhästyy seuraavien tiedonkeruiden osalta
 - COREP OF (omat varat)
 - COREP ALM (likviditeetin lisämetriikka)
 - AE (raportointi varojen vakuussidonnaisuudesta)
 - G-SII (Lisäraportointi G-SII-puskurikantojen yksilöintiä ja määrittämistä varten)
 - IF CLASS2 (luokan 2 sijoituspalveluyritysten raportointi)
 - IF CLASS3 (luokan 3 sijoituspalveluyritysten raportointi)
- Nelinumeroisuus rivi- ja sarakenumerointiin
 - vuorossa AE ja COREP ALM
- Tarkemmin EBA DPM 3.2 muutokset EBA:n verkkosivuilta: [Reporting framework 3.2 | European Banking Authority \(europa.eu\)](https://www.eba.europa.eu/en/reporting-framework-3.2)

DPM 3.2 julkaisu viivästyy joiltain osin



EBA DPM 3.2 muutokset raportointiin

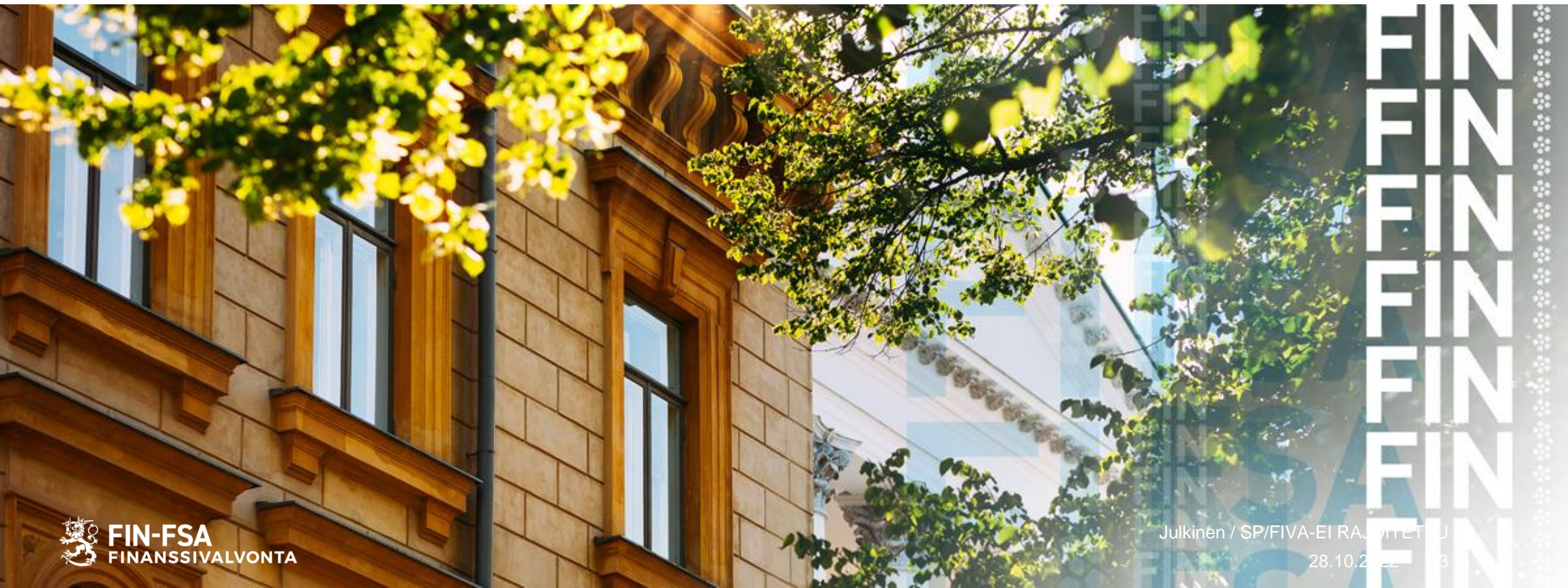
- DPM 3.2 myötä moduulien (raporttien) CON ja IND nimiöinti jää pois
 - Tieto sisällytetään itse raporttiin
 - Lisätietoa [EBA Filing Rules](#) dokumentin versiossa 5.1
 - Muutos tulee voimaan ajankohdasta 31.12.2022 lähtien
 - Finanssivalvonnalle raportoitaessa tulee huomioida Finanssivalvonnan ohje: [XBRL-muotoisten raporttien \(EBA ja EIOPA\) konekielisen tietojenvälityksen kuvaus](#)

Mitä odotettavissa?

- Seuraavissa raportointijulkaisuissa:
 - Korkoriskiraportointi IRRBB (interest rate risk arising from the banking book)
 - [EBAn Guideline](#) julkaistu 20.10.22, konsultaatiolle alkuvuonna 2023
 - FRTB-raportointi (konsultaatiolle tämän vuoden aikana)
 - IFRS-muutokset heijastuvat mahdollisesti FINREP-raportointiin tulevissa julkaisuissa
 - ESG-riskien raportointi
- Lähivuosina merkittävämpiä muutoksia raportointiin tuovat CRR3 / CRD 6:n tuomat vaatimukset

Suomi.fi-palvelun esittely

Wäinö Vaitomaa



Perustelut Suomi.fi –palveluiden käyttöönotolle

- [Laki hallinnon yhteisistä sähköisen asioinnin tukipalveluista \(571/2016\)](#)

”1 § Lain tarkoitus ja soveltamisala

Tämän lain tarkoituksena on parantaa julkisten palvelujen saatavuutta, laatua, tietoturvallisuutta, yhteen toimivuutta ja ohjausta sekä edistää julkisen hallinnon toiminnan tehokkuutta ja tuottavuutta.”

- Säätää suomi.fi-palveluiden tarjoamista, käyttöä ja palvelukohtaisia asioita
- Julkishallinnon organisaatioilla on pääsääntöisesti velvollisuus tai oikeus ottaa palvelut käyttöönsä
- Yksityisellä sektorilla on oikeus ottaa tiettyjä palveluita käyttöönsä
- [Lakia täydentää valtiovarainministeriön asetus eräiden hallinnon yhteisten sähköisen asioinnin tukipalveluiden tuottamisesta \(607/2016\).](#)

Suomi.fi Valtuudet-palvelu

- [Suomi.fi Valtuudet-palvelu](#) huolehtii, että raportojalla on käyttövaltuudet edustaa yhteisöä
 - Raportojalla tulee olla raportointiin oikeuttava valtuus raportointivelvolliselta yhteisöltä
- Valtuudet raportojalle pystyy myöntämään henkilö, jolla on perusrekistereissä tai valtuusrekisterissä yhteisön edustamiseen oikeuttava rooli
 - Perusrekisterit: kaupparekisteri, Yritys- ja yhteisötietojärjestelmä sekä yhdistysrekisteri
 - Esimerkki: raportointivelvollisen yhteisön toimitusjohtaja jakaa valtuudet raportoinnista vastaavalle työntekijälle
- [Virkailijavaltuuttamispalvelu](#): Jos yhteisön perusrekisteritietojen perusteella ei voida jakaa valtuuksia, niin yhteisö voi hakea valtuutusosoikeuksia valtuusrekisteriin
 - Esimerkkejä: Yhteisölle ei ole merkitty edustajia kaupparekisteriin; kaikki yhteisön edustajat ulkomaisia henkilöitä; ulkomainen yritys (ei y-tunnusta)

Suomi.fi-tunnistus

- Kirjautuminen raportojen portaaliin vaatii vahvaa tunnistautumista Suomi.fi-tunnistuspalvelun kautta
 - Kirjautuminen vaatii: henkilökohtaisen tunnistautumisvälineen, valtuudet sekä raportointivollisuudet portaalissa yhteisölle, jonka puolesta raportoi
- Raportoitajat kirjautuvat sisään henkilökohtaisella tunnistautumisvälineellä
 - Kun raportojalla on suomalainen henkilötunnus: pankkitunnukset, varmennekortti tai mobiilivarmenne
- UID ja Finnish Identification Service: Jos raportoinnista vastaavalla henkilöllä ei ole suomalaista henkilötunnusta, niin hänen tulee rekisteröidä itselleen ulkomaalaisen tunniste (UID)
 - Myös valtuuden jakaminen vaatii, että vastaanottajalla on suomalainen henkilötunnus tai UID

Käytännön ohjeita: Valtuuden tarkenne

- Valtuusasia: Taloudellisen tilan ja riskien raportointi
- Valtuuden tarkenne
 - Jokaista valtuusasiaa kohden tulee määritellä, mitä tiedonkeruuta valtuus se koskee. Valtuus, jolle ei ole annettu tarkennetta ei ole käyttökelpoinen raportoijan portaalissa
 - Tarkenteella ”ALL” valtuutettu kykenee raportoimaan kaikkia yhteisölle kuuluvia tiedonkeruita
 - Tiedonkeruukohtaisella tarkenteella valtuudet voidaan myös myöntää yksittäisiin tiedonkeruusiin
 - Perustuu tiedonkeruukoodeihin, esim. COREPOF, FINREPIFRS, IFCLASS2
 - Lista tiedonkeruukoodeista löytyy [rahoitussektorin](#) sekä [vakuutussektorin](#) tiedonkeruukartoista

Taloudellisen tilan ja riskien raportointi ^
FINANSSIMARKKINAT

Tällä valtuudella valtuutettu voi ilmoittaa valtuuttajan taloudellista tilaa ja riskejä koskevia tietoja.

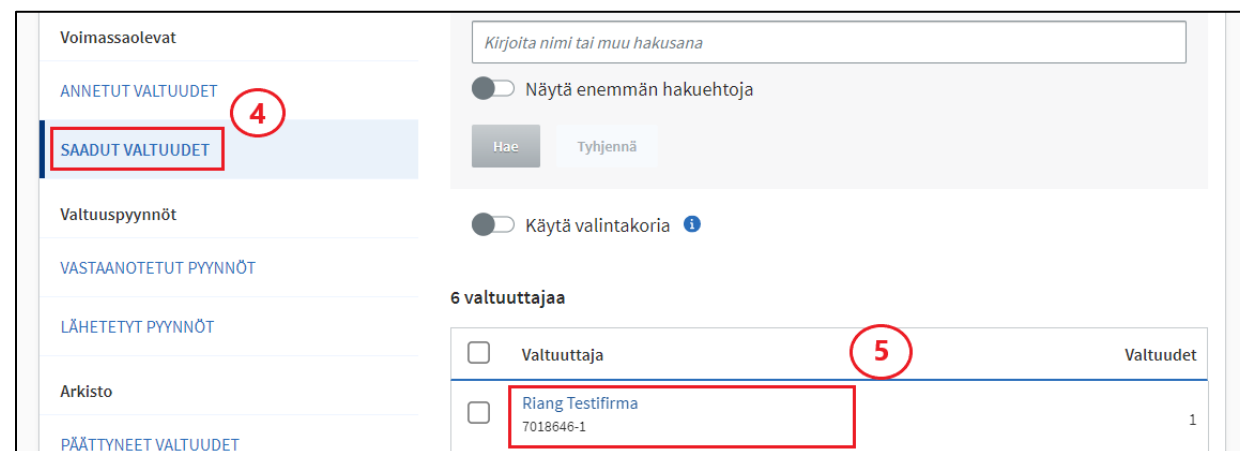
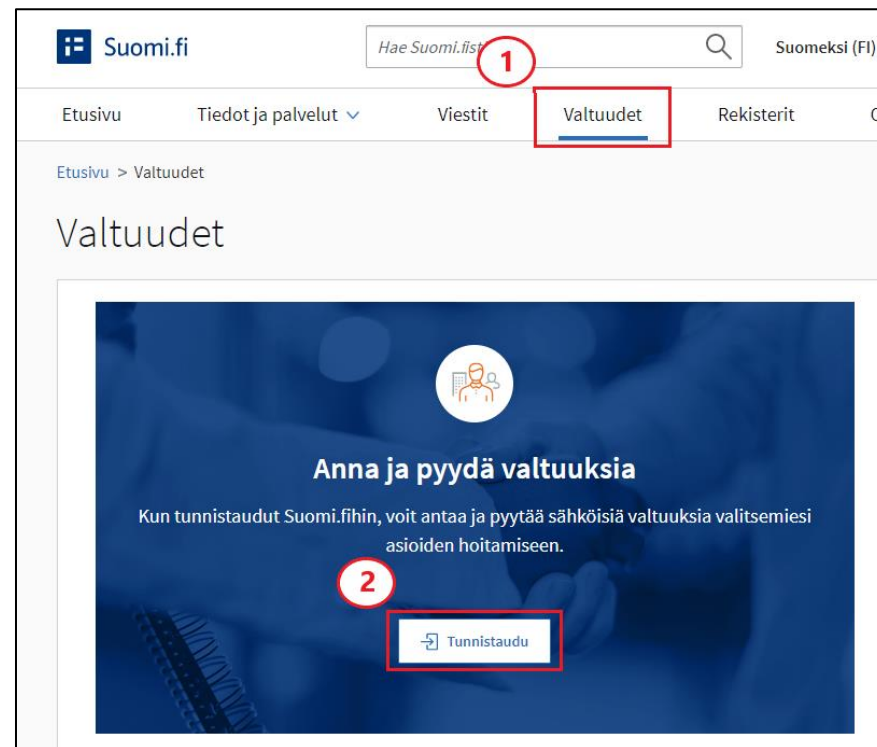
Ota käyttöön valtuuden tarkenne

Seuraavassa vaiheessa voit lisätä tarkenteen niihin valtuusasioihin, joissa tarkenne on käytössä.

Keskeytä ← Edellinen Seuraava →

Käytännön ohjeita: Valtuuden tarkistaminen

1. Kirjaudu Suomi.fi Valtuudet-palvelun sivulle: <https://www.suomi.fi/valtuudet>
2. Kirjaudu sisään henkilökohtaisella tunnistautumisvälineellä
3. Valitse Henkilökohtaiset valtuudet
4. Henkilökohtaisten valtuuksien sivulta valitse ”Saadut valtuudet”
5. Valitse yhteisö, jolta saamia valtuuksia haluat tarkastella



Käytännön ohjeita: Valtuuden tarkistaminen

6. Tarkista, että valtuuksien sisältö on raportoijan portaalin vaatimusten mukainen

Taloudellisen tilan ja riskien raportointi
Asiointivaltuus | 23.09.2022 - 22.09.2027 | COREPALM

Valtuuttaja

Riang Testifirma, 7018646-1

Valtuustyyppi

Asiointivaltuus

Valtuuden kuvaus

Tällä valtuudella valtuutettu voi ilmoittaa valtuuttajan taloudellista tilaa ja riskejä koskevia tietoja.

Valtuustyyppi on jokin seuraavista:

- Asiointivaltuus
- Edustamisvaltuus

Valtuusasia "Taloudellisen tilan ja riskien raportointi"

Valtuutettu

Väinö Zettertes, 090660-999B

Voimassaoloaika

23.09.2022 - 22.09.2027

Valtuuden tarkenne

- Tiedonkeruun tunnus: COREPALM

Valtuuden tarkenne ALL tai tiedonkeruukarttojen mukainen tiedonkeruukohtainen tarkenne

VOIMASSA ●

Aikataulu Suomi.fi palveluiden käyttöönotolle

- Raportointivelvolliset yhteisöt voivat jakaa valtuuksia raportoijille jo ennen raportoijan portaalin käyttöönottoa
 - Raportoija pystyy edustamaan yhteisöä raportoijan portaalissa heti, kun valtuudet on myönnetty Suomi.fi Valtuudet-palvelussa
- Tarkista [Finanssivalvonnan kotisivuilta](#), milloin ensimmäinen yhteisösi raportoima tiedonkeruu siirtyy raportoijan portaaliin
- Selvitä, ketkä yhteisössäsi ovat edustamiseen oikeutettuja/nimenkirjoitusoikeudellisia, jotka voivat valtuuttaa yhteisösi puolesta
- Jos yhteisöllä ei ole edustamiseen oikeutettuja henkilöitä, jotka voisivat valtuuttaa omatoimisesti Suomi.fi Valtuudet palvelussa, niin yhteisön tulee täyttää virkailijavaltuutushakemus
 - **Huom. Käsittelyaika noin 4-6 viikkoa**
- Suosittelemme, että yhteisöt aloittavat valtuuttamisen 2 kuukautta ennen kuin yhteisö ensimmäisen kerran toimittaa raportit raportoijan portaalin kautta

Lisätietoa raporttoijan portaalin Suomi.fi -palveluista

- Finanssivalvonnan tarjoama ohjeistus raporttoijille
 - [Suomi.fi Valtuudet-palvelun käyttöohje raporttoijan portaalin käyttäjille](#)
 - [Yleiskuvaus Suomi.fi –palveluista raporttoijan portaalin käyttäjille](#)
 - [Webinaari 31.5.2022 demo valtuutuksesta](#) (20:35 eteenpäin)
- Suomi.fi tarjoama ohjeistus
 - [Tietoa Valtuudet-palvelusta](#)
 - [Tietoa virkailijavaltuuttamishakemuksesta](#)
 - [Tietoa tunnistuspalvelusta](#)
 - [Tietoa UID:sta](#)
- Kysymykset
 - Yleiset Suomi.fi –palveluita koskevat kysymykset: organisaatiopalvelut@dvv.fi
 - Raportoijan portaalin valtuuttamista koskevat kysymykset: NewReportingSystem@fiva.fi

Raportointijärjestelmän esittely

Jouni Lamponen



Raportointijärjestelmän esittely

- Yhteystietolomake ja kielivalinta
- Raportointijärjestelmän näkymät raportointiin ja raportoinnin seurantaan
- Raporttien toimittaminen
 - Raporttien lataus raportointijärjestelmässä
 - Raporttien täyttäminen raportointilomakkeilla
- Validointipalaute

Yhteystietolomake ja kielivalinta

Kirjautumistiedot
käyttäjänimi
EmiliaGröndahl

Yleiset

Nimi Gröndahl Etunimi Emilia sähköposti-ilmoitukset
 Saati ilmoituksen

sähköposti DCR-sähköposti Ryhäsähköpostiosoite

Puhelinnumero

Käytölliittymän kieli fi Viitekehystunnisteiden kieli fi Asiakirjojen ja tarkistusmerkintöjen kieli fi

Yritys

Nimi

Osoite

Postinumero Postitoimipalikka Maa

EmiliaGRÖ

- Yhteystiedot tulee päivittää ensimmäisen kirjautumisen yhteydessä
- Käytölliittymän kielivalinnat (suomi, ruotsi, englanti)
- Sähköpostimuistutukset (ei vielä käytössä)

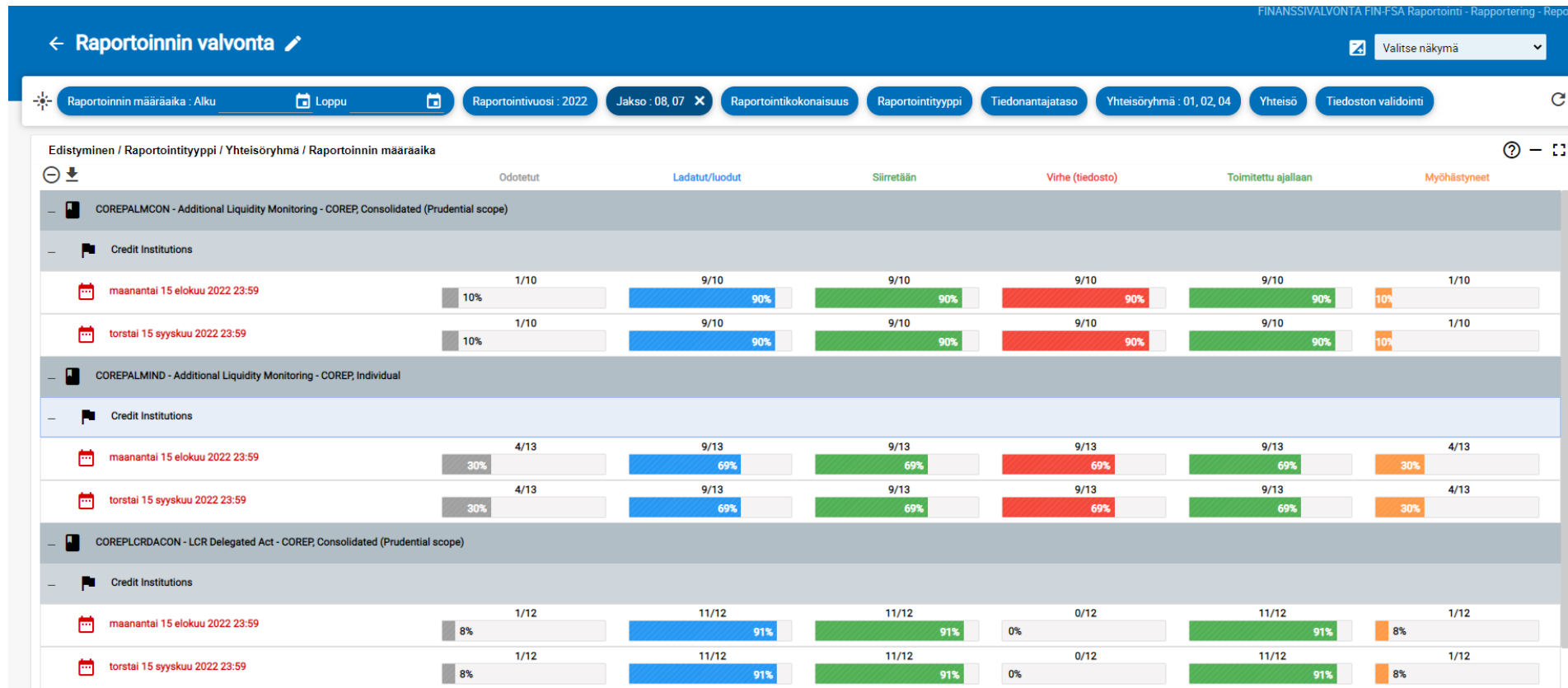
Raportointijärjestelmän näkymät raportointiin ja raportoinnin seurantaan

The screenshot displays the 'Kirjasto' (Library) interface. At the top, there is a search bar labeled 'Haku kirjastosta'. Below the search bar, a sidebar on the left shows a 'Hakemistot' (Index) section with 'Äskettäin katsellut' (Recently viewed) and 'Kansiot' (Folders) with a count of 3. The main content area is divided into three panels:

- Raportoinnin valvonta** (Reporting Monitoring): This panel allows users to view submitted reports and their status according to deadlines. It includes a sub-section labeled 'INCOMING_OVERVIEW'.
- Raporttien valvonta** (Reports Monitoring): This panel allows users to view submitted reports and their status according to deadlines. It includes a sub-section labeled 'IN_OV_BY_EN'.
- Raportointilomakkeet** (Reporting Forms): This panel allows users to submit reports using reporting forms. It includes a sub-section labeled 'WEB_FORMS'.

- Raportoinnin kokonaistilanteen seuranta
- Yksittäisten raporttien raportointitiedot
- Raportointivelvollisuudet
- Raporttitiedostojen lataaminen ja lähettäminen
- Raportointilomakkeet

Raportoinnin valvontanäkymä



- Raportoinnin kokonaistilanne tiedonkeruiden ja määräaikojen mukaan
- Väripalkit kuvaavat raportoinnin edistymistä
- Väripalkkeja klikkaamalla avautuu yksittäisten raporttien seurantanäkymä, johon esim. valitut virheelliset raportit on esisuodatettu

Yksittäisten raporttien seurantanäkymä

rapu-testi-raportointi rapu-testi-raportointi rapu-testi-raportointi rapu-testi-raportointi

← Raportoinnin valvonta > Monitoring of reports Valitse näkymä

Raportoinnin määräaika: Alkaa 15/10/2022 Päätty 15/10/2022 Raportointivuosi Jakso: 09 Raportointikokonaisuus Raportointityyppi: COREPALMCON, COREPALMIND, COREPLCRDAON, COREPLCRDAIND Tiedonantajataso Yhteisöryhmä: 01

Yhteisö Tiedostojen validointi

Lista taulukoista

VISUAALISI VERTAA MUOKKAA VAIKUTTA HYVÄKY VIENTI HISTORIA


Näytä 1000 elementtiä Haku:

Raportointityypin koodi	Yhteisön nimi	Tunniste	Tiedonantajataso koodi	Tiedon ajankohta	Käyttäjä	Tiedostojen validointi	Tiedoston tila
+ COREPLCRDAON	Ylec Testifirma	8511931	205	30/09/2022	vaitomaawa	✓	Vaaditut
+ COREPLCRDAIND	Ylec Testifirma	8511931	201	30/09/2022	vaitomaawa	✗ (+)	Vaaditut
⊕ COREPALMCON	Ylec Testifirma	8511931	205	30/09/2022	vaitomaawa	(+)	Vaaditut
- COREPALMIND	Ylec Testifirma	8511931	201	30/09/2022	FINFSA_SYSTEM	✓	Siirretään

Taulukkokoodi	Raportoinnin määräaika	Toimituspäivä	Raportin tunnisteen luontipäivä	Raportin tunnisteen numero	Ladattujen tiedostojen määrä	Tiedostojen validointi	Tila	Raportin tunniste
C0001	15/10/2022 23:59	26/10/2022 10:54	26/10/2022 10:54:51	D2578C45628E47FEB4F1F5977D7DF2D0	2	✓	Siirretään	☰
C6601	15/10/2022 23:59	26/10/2022 10:54	26/10/2022 10:54:51	D2578C45628E47FEB4F1F5977D7DF2D0	2	✓	Siirretään	☰
C6700	15/10/2022 23:59	26/10/2022 10:54	26/10/2022 10:54:51	D2578C45628E47FEB4F1F5977D7DF2D0	2	✓	Siirretään	☰
C6800	15/10/2022 23:59	26/10/2022 10:54	26/10/2022 10:54:51	D2578C45628E47FEB4F1F5977D7DF2D0	2	✓	Siirretään	☰
C6900	15/10/2022 23:59	26/10/2022 10:54	26/10/2022 10:54:51	D2578C45628E47FEB4F1F5977D7DF2D0	2	✓	Siirretään	☰
C7000	15/10/2022 23:59	26/10/2022 10:54	26/10/2022 10:54:51	D2578C45628E47FEB4F1F5977D7DF2D0	2	✓	Siirretään	☰
C7100	15/10/2022 23:59	26/10/2022 10:54	26/10/2022 10:54:51	D2578C45628E47FEB4F1F5977D7DF2D0	2	✓	Siirretään	☰

- Raportointivelvollisuudet
 - Moduulitaso
 - Lomaketaso
- Raporttien tilat
- Validointipalautteet

Raporttien lähetyk raporttoijan portaalissa




9.6.0.0
B5

Load files

Click the button below to select a file, then click the Load button.

1. Raporttitiedostojen valinta/lataus järjestelmään

[FILE](#) 








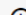
Name

- 745400ZZI9362NZ9J521_2022-09-30_reports.zip
- 745400ZZI9362NZ9J521.205_LEI_FINREP030000_FINREP9CONIFRS_2022-09-30_20220901102301234.xbrl
- 745400ZZI9362NZ9J521.205_LEI_COREP030000_COREPOFCON_2022-09-30_20220901102301234.xbrl
- 745400ZZI9362NZ9J521.205_LEI_COREP030000_COREPNSFRCON_2022-09-30_20220901102301234.xbrl
- 745400ZZI9362NZ9J521.205_LEI_COREP030000_COREPLRCON_2022-09-30_20220901102301234.xbrl
- 745400ZZI9362NZ9J521.205_LEI_COREP030000_COREPLECON_2022-09-30_20220901102301234.xbrl
- 745400ZZI9362NZ9J521.205_LEI_COREP030000_COREPLCRDACON_2022-09-30_20220901102301234.xbrl

User User groups Dates : Start 24/05/2022 00:00 End Integration status File status File validation File ticket status Ticket feedback code File Report

Ticket workflow

Display 100 elements Search:

File submitted	File loaded (KB)	User	Submission date	File status	File validation	Ticket status	Feedback report	Ticket feedback code	Report
 7437005892K69S3MW344.260_LEI_COREP030000_COREPALMCON_2022-01-31_202205231434000000.xbrl	 11	ToniMylylä	24/05/2022 17:41:49	Integration error		None			Calendar error. The following reports are not expected for the period: C0001, C6601, C6700, C6800, C6900, C7000, C7100
 745400VFC3826CC3W215.201_LEI_COREP030000_COREPALMIND_2022-05-31_202205231141000000.xbrl	 11	ToniMylylä	24/05/2022 17:31:11	Extraction pending		None			

Display of element 1 to 2 out of 2 elements Previous 1 Next

2. Raporttiin ja sen käsittelyyn liittyviä tietoja, esim. raportin lähettäjä ja lähetystapa, raportin käsittelyn tila ja validointitulokset, lähetyaika jne.

Raportointilomakkeet

- Raportit on mahdollista toimittaa myös manuaalisesti täytettävien lomakkeiden avulla
- Raportointilomakkeita suositellaan käytettäväksi vain pienelle määrälle lomakkeita
- Mahdollista kopioida edellinen raporttiversio pohjaksi uudelle raportille
- Lomakkeet on mahdollista viedä Exceeliin täydennettäväksi ja tuoda ne takaisin raportointijärjestelmään
- Lomakkeen käyttäminen: Luo > Täydennä tiedot > Tallenna > Validoi > Hyväksy

Raportointilomakkeen luominen

← Raportointilomakkeet > Tables Valitse näkymä ▾

Raportoinnin määräaika: Alkaa 15/09/2022 Päättyy 15/09/2022 Raportointivuosi: 2022 Jakso: 08 Raportointikokonaisuus Raportointityyppi: COREPALMCON Tiedonantajataso Yhteisöryhmä: 01 Yhteisö

Lista taulukoista ? - []

VISUAISOI VERTAA MUOKKAA VAHVISTA HYVÄKSY VIENI HISTORIA

Luo elementit Haku: _____

Raportointityyppi	Yhteisön nimi	Tunniste	Tiedonantajatason koodi	Taulukkokoodi	Taulukon selite	Tiedoston tila	Päivityspäivä	Raportointi-indikaattori	Tiedosto	Käyttäjä	Validointiraportti
COREPALMCON	Testifirma	8511931	205	C0001	Raportin luonne (COREP)	Vaaditut					
COREPALMCON	Testifirma	8511931	205	C6601	Maturiteettitaulukko	Vaaditut					
COREPALMCON	Ylec Testifirma	8511931	205	C6700	Varainhankinnan keskittyneisyys vastapuolittain	Vaaditut					
COREPALMCON	Ylec Testifirma	8511931	205	C6800	Varainhankinnan keskittyneisyys tuotetyypeittäin	Vaaditut					
COREPALMCON	Ylec Testifirma	8511931	205	C6900	Varainhankinnan hinnat eri maturiteeteissa	Vaaditut					
COREPALMCON	Ylec Testifirma	8511931	205	C7000	Varainhankinnan uusiminen	Vaaditut					
COREPALMCON	Ylec Testifirma	8511931	205	C7100	Likviditeettireservin keskittyneisyys liikkeeseenlaskijoittain	Vaaditut					

- Valitaan raportoitava lomake ja painetaan ”Muokkaa”-valikosta ”Luo”
- Lomake avautuu täydennettäväksi

Raportointilomakkeiden täyttäminen

Ilmentymät

HYVÄKSY
 VIE EXCEL-MUODOSSA
 TUO EXCEL-TIEDOSTO
 VAHVISTA
 TALLENNA
 LISÄÄ TAULUKKO
 POISTA TAULUKKO
 TYHJENNÄ TAULUKKO
 TYHJENNÄ RIVI
 TYHJENNÄ SARAKE

Tunniste: 8511931.205 **Tiedonajank:** 2022-08-31
LEI: 745400ZZI9362NZ9J521 **Päivämäärä:** 2022-10-26 12:14:00
Yhteisö: **Valuutta:** EUR

▼ C_71.00
C 71.00 – LIKVIDITEETTIRESERVIN KESKITYNEISYYS LIIKKEESEENLASKIJOITTAIN Yhteensä

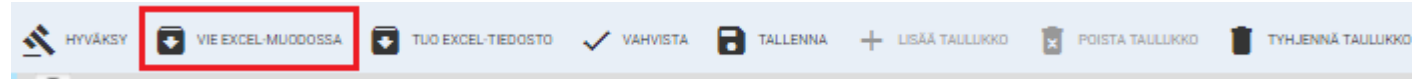
		Likviditeettireservin keskittyneisyys liikkeeseenlaskijoittain						
		Liikkeeseen-laskija	LEI-koodi	Liikkeeseen-laskijan ala	Liikkeeseen-laskijan kotipaikka	Tuotetyyppi	Valuutta	Luotto
		010	020	030	040	050	060	07
1. KYMMENEN SUURINTA LIIKKEESEENLASKIJAA	010							
01	020	Testi	123456789	Financial corporations other than credit institutions and	ALANKOMAAT			
02	030							
03	040						2nd largest currency (fi)	
04	050						3rd largest currency (fi)	
05	060						4th largest currency (fi)	
06	070						5th largest currency (fi)	
07	080						ADB Unit of Account (fi)	
08	090						Afghani	
09	100						Alankomaiden Antillien guldeni	
10	110						Algerian dinaari	
2. KAIKKI MUUT LIKVIDITEETTIRESERVINÄ KÄYTETYT ERÄT	120						Arabiemiirikuntien dirhami	
							Argentiinan peso	
							Ariary	
							Armenian dram	
							Aruban guldeni	
							Australian dollari	

- Raportoitavat tiedot täytetään manuaalisesti lomakkeelle
- Täydennetty lomake tallennetaan lopuksi yläpalkin "Tallenna"-painikkeella

Raportointilomakkeen täyttäminen Excelissä

- Luo ja tallenna lomake

- Vie lomake Exceliin

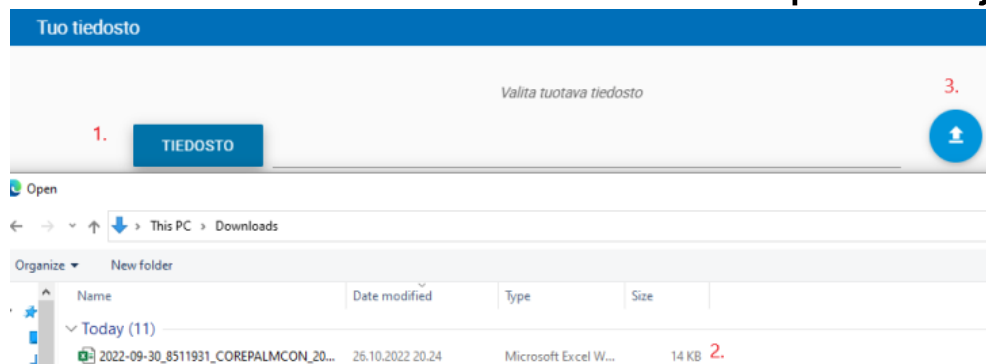
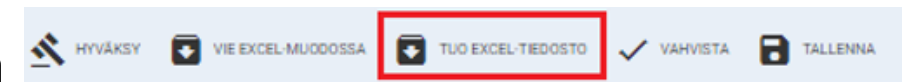


- Täydennä lomake Excelissä

C_68.00			
C 68.00 - VARAINHANKINNAN KESKITTYNEISYYS TUOTETYYPEITTÄIN Yhteensä			
		Saatu kirjanpitoarvo	Määrä, joka kuuluu direktiivin 2014/49/EU mukaisen talletussuojajärjestelmän tai kolmannen maan vastaavan talletussuojajärjestelmän piiriin
		010	020
VÄHITTÄISVARAINHANKINTA	010	1 111 111	12 345
josta avistatalletukset	020	2 222 222	23 232
josta määräaikaistalletukset, joita ei voi nostaa seuraavien 30 päivän aikana	031		

- Tallenna Excel-tiedosto

- Tuo lomake Excelistä takaisin Raportointijärjestelmään



Raportin hyväksyminen toimitettavaksi Finanssivalvonnalle

- Raportointilomakkeilla tehty raportti pitää lopuksi hyväksyä, jotta se lähtee Finanssivalvonnalle



- Vain kokonaisen raportin voi toimittaa eteenpäin
- Hyväksynnän jälkeen raportti siirtyy käsiteltäväksi, eikä sitä voi enää muokata

+	Raportointityypin koodi	Yhteisön nimi	Tunniste	Tiedonantajataso koodi	Taulukkokoodi	Taulukon selite	Tiedoston tila	Päivityspäivä	Raportointi-indikaattori	Tiedosto	Käyttäjä	Validointiraportti
+	COREPALMCON	Ylec Testifirma	8511931	205	C0001	Raportin luonne (COREP)	Siirretään	26/10/2022 21:03	Positiivinen		FINFSA_SYSTEM	+
+	COREPALMCON	Ylec Testifirma	8511931	205	C6601	Maturiteettitaulukko	Siirretään	26/10/2022 21:03	Positiivinen		FINFSA_SYSTEM	+
+	COREPALMCON	Ylec Testifirma	8511931	205	C6700	Varainhankinnan keskittyneisyys vastapuolittain	Siirretään	26/10/2022 21:03	Positiivinen		FINFSA_SYSTEM	+
+	COREPALMCON	Ylec Testifirma	8511931	205	C6800	Varainhankinnan keskittyneisyys tuotetyypeittäin	Siirretään	26/10/2022 21:03	Positiivinen		FINFSA_SYSTEM	+
+	COREPALMCON	Ylec Testifirma	8511931	205	C6900	Varainhankinnan hinnat eri maturiteeteissa	Siirretään	26/10/2022 21:03	Positiivinen		FINFSA_SYSTEM	+
+	COREPALMCON	Ylec Testifirma	8511931	205	C7000	Varainhankinnan uusiminen	Siirretään	26/10/2022 21:03	Positiivinen		FINFSA_SYSTEM	+
+	COREPALMCON	Ylec Testifirma	8511931	205	C7100	Likviditeettireservin keskittyneisyys liikkeeseenlaskijoittain	Siirretään	26/10/2022 21:03	Positiivinen		FINFSA_SYSTEM	+

Validointipalaute / Excel (yhteenvedo validointivirheistä)

Raportin tunnistetiedot

Overview	Value
Identifier	745400VFC3826CC3W215.205
Period	06
Schema reference	http://www.eba.europa.eu/eu/fr/xbrl/crr/fws/corep/its-005-2020/2020-11-15/mod/corep_alm_con.xsd
Filing type	COREPALMCON
Reporting level	205
Reference date	19.5.2022 15.36.30
Denomination	Finski Testifirma
File Name	745400VFC3826CC3W215.205 LEI COREP030000 COREPALMCON 2022-06-30 20220305144755230.xbrl

Yhteenvedo validointikokonaisuuksista ja niiden validointitilasta

Validation	Status
XBRL 2.1	OK
XML Schema 1.1	OK
XBRL Dimensions 1.0	OK
Duplicate Facts	OK
XBRL Calculation	OK
Formula 1.0	ERROR
Filing rules	OK
Orphan facts	OK
Additional checks	ERROR

Yhteenvedo raportin sisältämistä lomakkeista ja niiden validointitilasta

Document	Expected	Optional	Filed	Indicator	Filled in	Validated
C0001 - Nature of Report (COREP)	Yes		Yes	Positive	Yes	OK
C6601 - Maturity ladder	Yes		Yes	Positive	Yes	OK
C6700 - Concentration of funding by counterparty	Yes		Yes	Positive	Yes	ERROR
C6800 - Concentration of funding by product type	Yes		Yes	Positive	Yes	WARNING
C6900 - Prices for various lengths of funding	Yes		Yes	Positive	Yes	OK
C7000 - Roll-over of funding	Yes		Yes	Positive	Yes	OK
C7100 - Concentration of counterbalancing capacity by	Yes		Yes	Positive	Yes	OK

Validointipalaute / Excel (lista raportin validointivirheistä)

	A	B	C	D	E	F	G
	Validated	Number	Assertion	Severity	Description	Expression	Preconditions
1	<<						
2	FALSE	2	eba_v0701_m	Error	v0701_m: [C 43.00.b (c0010;0030)] {r0140} = {r0150} + {r0160} + {r0170}	iaf:numeric-equal({\$a, iaf:sum({\$b, \$c, \$d}})	1- \$find:tC_43.00.b
3	FALSE	2	eba_v0702_m	Error	v0702_m: [C 43.00.b (c0010;0030)] {r0200} <= {r0190}	iaf:numeric-less-equal-than({\$a, \$b}	1- \$find:tC_43.00.b
16	FALSE	2	eba_v0703_m	Error	v0703_m: [C 43.00.b (c0010;0030)] {r0220} <= {r0210}	iaf:numeric-less-equal-than({\$a, \$b}	1- \$find:tC_43.00.b
21	FALSE	2	eba_v0704_m	Error	v0704_m: [C 43.00.b (c0010;0030)] {r0230} = {r0240} + {r0250}	iaf:numeric-equal({\$a, iaf:sum({\$b, \$c}})	1- \$find:tC_43.00.b
26	FALSE	2	eba_v0705_m	Error	v0705_m: [C 43.00.b (c0010;0030)] {r0250} = {r0260} + {r0270}	iaf:numeric-equal({\$a, iaf:sum({\$b, \$c}})	1- \$find:tC_43.00.b
37	FALSE	2	eba_v0707_m	Error	v0707_m: [C 43.00.b (c0010;0030)] {r0320} <= {r0310}	iaf:numeric-less-equal-than({\$a, \$b}	1- \$find:tC_43.00.b
49	FALSE	2	Assessment n2	Error	v0707_m: [C 43.00.b (c0010;0030)] {r0320} <= {r0310} FAILS because 2256000 <= 770000 is not true		
50			Variable	Value	Cell(s)	ContextId	Identifier
51			a	2256000	C4300 : F42	c83	DUMMYLEI123456789012
52			b	770000	C4300 : F41	c82	DUMMYLEI123456789012
53							
54	FALSE	2	eba_v10245_h	Warning	v10245_h: Exposure classes in the SA (2) --> [C 43.00.b (c0010;0030)] {r0090} = +{r0100} + {r0130} + {r0110} + {r0120}	iaf:numeric-equal({\$a, iaf:sum({\$b, \$c, \$d, \$e}})	1- \$find:tC_43.00.b
70	FALSE	2	eba_v5899_h	Error	v5899_h: {Hierarchy CT20} [Not applicable/ All counterparties] must be greater or equal to +[SME] --> [C 43.00.b (c0010;0030)] {r0210} >= +{r0220}	iaf:numeric-greater-equal-than({\$a, \$b}	1- \$find:tC_43.00.b

Validointipalaute / Excel (validointivirheet lomakemuodossa)

<< COREPALMCON - 205							
Identifier: 745400VFC3826CC3W215.205		Context: 2022-06-30					
LEI: 745400VFC3826CC3W215		Date: 2022-05-19 15:36:14					
Denomination: Finski Testifirma		Currency: EUR					
C_68.00							
C 68.00 Concentration of funding by product type. Significant currencies							
Significant currency				Euro			
		Carrying amount received	Amount covered by a Deposit Guarantee Scheme in accordance with Directive 2014/49/EU or an equivalent deposit guarantee scheme in a third country	Amount not covered by a Deposit Guarantee Scheme in accordance with Directive 2014/49/EU or an equivalent deposit guarantee scheme in a third country	Weighted average original maturity	Weighted average residual maturity	
		010	020	030	040	050	
RETAIL FUNDING	010	30 000	20 000	90 000	50	50	
of which sight deposits	020	20 000	10 000	10 000			
of which term deposits not withdrawable within the following 30 days	031	19 000	9 000	10 000	50	50	
of which term deposits withdrawable within the following 30 days	041	1 000	1 000	0	50	50	
Savings accounts							
with a notice period for withdrawal greater than 30 days	080	0					
without a notice period for withdrawal greater than 30 days	090	0					
WHOLESALE FUNDING							
Unsecured wholesale funding	110	200 000	100 000	100 000	50	50	
of which loans and deposits from financial customers	120						
of which loans and deposits from non financial customers	130	20 000	10 000	10 000	50	50	
of which loans and deposits from intra-group entities	140	20 000	10 000	10 000	50	50	
Secured wholesale funding	150	200 000	100 000	100 000	50	50	
of which SFTs	160	20 000	10 000	10 000	50	50	
of which covered bond issuance	170	20 000	10 000	10 000	50	50	
of which asset backed security issuance	180	20 000	10 000	10 000	50	50	
of which loans and deposits from intra-group entities	190	20 000	10 000	10 000	50	50	

eba_v8656_m : v8656_m: [C 68.00.w (c010;020;030, All sheets)] {r010} >= {r020} + {r031} + {r041} + {r080} + {r090}

- Raportoidut arvot visuaalisesti lomakkeilla
- Virheitä sisältävät datapisteet visualisoitu väreillä (esim. warning => keltainen)
- Validointivirheet näkyviin solun yläkulmasta (punainen kolmio)

Validointipalaute / HTML

Yhteenveto validoinneista

Invoke Validation Report

Summary

Reporting format: XBRL
 File name: 745400VFC3826CC3W215.201_LEI_COREP030000_COREPALMIND_2022-05-31_20220523114100000.xbrl
 Report name: 745400VFC3826CC3W215.201_LEI_COREP030000_COREPALMIND_2022-05-31_20220523114100000_KO_20220524173156904.xml
 Validation report processed on the: 2022-05-24 at 17:31:56.904

Successfully treated: ✓
 Message: Successfully saved.

Validation results

Technical requirements	✓	
XML type	✓	
XBRL type	✓	
Duplicate facts	✓	
Hypercubes	✓	
Regulatory requirements	X	
Obligations and submission rules	✓	
Filing rules	✓	32
Orphan facts	-	
Calculations	-	
Formulae	✓	17
Additional checks	X Invalid	1

Tarkempi erittely validointivirheistä

Report content

Table	Expected	Reported	Indicator	Formulae validation result
C0001	Yes	Yes	positive	✓
C8601	Yes	Yes	positive	✓
C8700	Yes	Yes, but empty	positive	✓
C8800	Yes	Yes, but empty	positive	✓
C8900	Yes	Yes, but empty	positive	✓
C7000	Yes	Yes, but empty	positive	✓
C7100	Yes	Yes, but empty	positive	✓

Regulatory requirements

Invalid additional controls

> EGDQ_C040	The concentration of funding by counterparty: top ten greater than 1% ((C67.00 a.r10.c060)) should be reported.	1
> EGDQ_C041	The concentration of funding by counterparty: all other funding ((C67.00 a.r120.c060)) should be reported.	1
> EGDQ_C042	The concentration of counterbalancing capacity by issuer: top ten issuers MM value/nominal ((C71.00 a.r10.c080)) should be reported.	1
> EGDQ_C043	The concentration of counterbalancing capacity by issuer: all other items MM value/nominal ((C71.00 a.r120.c080)) should be reported.	1

Validointipalaute / XML

```
<invokeportalaction>
  <succeeded>true/<succeeded>
  <message>Successfully saved.</message>
  <uploadreport>
    <xbrlportal:xbrlportalvalidationlist xmlns:xbrlportal="http://www.invoke.fr/2015/xbrlportal-validation-xml-report" validated="true"/>
    <missingreports:xbrlportalmissingreportslist xmlns:missingreports="http://www.invoke.fr/2022/xbrlportal-missing-reports-xml-report" validated="true" /> </missingreports:xbrlportalmissingreportslist>
  </uploadreport>
  <tables:tablesreport xmlns:tables="http://www.invoke.fr/2015/xbrlportal-tables-xml-report">
    <tables:report code="C0001" expected="true" reported="true" indicator="positive" optional="false" empty="false" validationstate="OK"/>
    <tables:report code="C6001" expected="true" reported="true" indicator="positive" optional="false" empty="false" validationstate="OK"/>
    <tables:report code="C6900" expected="true" reported="true" indicator="positive" optional="false" empty="true" validationstate="OK"/>
    <tables:report code="C6800" expected="true" reported="true" indicator="positive" optional="false" empty="true" validationstate="OK"/>
    <tables:report code="C6900" expected="true" reported="true" indicator="positive" optional="false" empty="true" validationstate="OK"/>
    <tables:report code="C7000" expected="true" reported="true" indicator="positive" optional="false" empty="true" validationstate="OK"/>
    <tables:report code="C7100" expected="true" reported="true" indicator="positive" optional="false" empty="true" validationstate="OK"/>
  </tables:tablesreport>
  <ixstr:xml-schema-validation xmlns:ixstr="http://www.invoke-software.com/2019/xml-schema-report" time="0,02s" validated="true"/>
  <ixstr:xbrl-validation xmlns:ixstr="http://www.invoke-software.com/2019/xbrl-type-report" validated="true"/>
  <icvr:customValidation xmlns:icvr="http://www.invoke-software.com/2015/custom-validation-report" validated="true" evaluationTime="0,00s">
    <icvr:rule code="1.5.a_2.3_SCHEMAREF_UNICITY" label="1.5.a and 2.3 - SchemaRef unicity" validated="true" severity="ERROR" evaluationTime="0,00s">
      <icvr:variable name="listofscemaref">
        <link:schemaRef xmlns:link="http://www.xbrl.org/2003/linkbase" xmlns:xlink="http://www.w3.org/1999/xlink" xlink:type="simple" xlink:href="http://www.eba.europa.eu/fr/xbrl/crr/fws/corep/its-005-2020/2020-11-15/mod/corep_alm_ind_xsd"/>
      </icvr:variable>
      <icvr:rule>
        <icvr:rule code="1.6.b NEGATIVE POSITIVE FILING INDICATOR" label="1.6.b - Filing indicator activation control" validated="true" severity="WARNING" evaluationTime="0,00s"/>
      </icvr:rule>
      <icvr:rule code="1.6.l_INVALID_CONTEXT_FILING_INDICATOR_duplicatefilingindicator" label="1.6.l - Filing indicator unicity check" validated="true" severity="ERROR" evaluationTime="0,00s">
        <icvr:variable name="listofduplicatevaluesoffilingindicators"/>
      </icvr:rule>
      <icvr:rule code="1.6.d_INVALID_CONTEXT_FILING_INDICATOR_invalidContextForFilingIndicator" label="1.6.d - Invalid context for filing indicator" validated="true" severity="ERROR" evaluationTime="0,00s">
        <icvr:variable name="listofinvalidfilingindicator"/>
      </icvr:rule>
      <icvr:rule code="1.6.2_UNICITY_FINDICATORS" label="1.6.2 - fIndicators unicity check" validated="true" severity="WARNING" evaluationTime="0,00s">
        <icvr:variable name="numberofIndicatorsnode" value="1"/>
      </icvr:rule>
      <icvr:rule code="1.6.3_FILING_INDICATOR" label="1.6.3 - Filing indicator values" validated="true" severity="ERROR" evaluationTime="0,00s">
        <icvr:variable name="listofscemaref">
          <link:schemaRef xmlns:link="http://www.xbrl.org/2003/linkbase" xmlns:xlink="http://www.w3.org/1999/xlink" xlink:type="simple" xlink:href="http://www.eba.europa.eu/fr/xbrl/crr/fws/corep/its-005-2020/2020-11-15/mod/corep_alm_ind_xsd"/>
        </icvr:variable>
        <icvr:variable name="listofunexpectedvaluesoffilingindicators"/>
      </icvr:rule>
      <icvr:rule code="1.9_VALID_XBRL_SCHEMA" label="1.9 - Valid XBRL (Namespace prefix conventions)" validated="true" severity="ERROR" evaluationTime="0,00s">
        <icvr:variable name="linkschema"/>
        <icvr:variable name="xbrliscchema"/>
        <icvr:variable name="xlschema"/>
        <icvr:variable name="xlinkschema"/>
        <icvr:variable name="xmlschema"/>
        <icvr:variable name="xsischema"/>
        <icvr:variable name="xsdschema"/>
        <icvr:variable name="iso4217schema"/>
        <icvr:variable name="xbrldtschema"/>
        <icvr:variable name="xbrldiscschema"/>
      </icvr:rule>
      <icvr:rule code="1.14_FORBIDDEN_SCHEMA_LOCATION" label="1.14 - Forbidden : @xsi:schemaLocation" validated="true" severity="ERROR" evaluationTime="0,00s"/>
      <icvr:rule code="1.14_FORBIDDEN_NAMESPACE_SCHEMA_LOCATION" label="1.14 - Forbidden @xsi:noNamespaceSchemaLocation" validated="true" severity="ERROR" evaluationTime="0,00s"/>
      <icvr:rule code="1.15_FORBIDDEN_INCLUDE" label="1.15 - Forbidden xi:include" validated="true" severity="ERROR" evaluationTime="0,00s"/>
      <icvr:rule code="2.1_FORBIDDEN_XLIBASE" label="2.1 - Forbidden @xlibase" validated="true" severity="ERROR" evaluationTime="0,00s"/>
      <icvr:rule code="2.2_SCHEMAREF_ABSOLUTE_URL" label="2.2 - SchemaRef absolute URL" validated="true" severity="ERROR" evaluationTime="0,00s">
        <icvr:variable name="listofscemaref">
          <link:schemaRef xmlns:link="http://www.xbrl.org/2003/linkbase" xmlns:xlink="http://www.w3.org/1999/xlink" xlink:type="simple" xlink:href="http://www.eba.europa.eu/fr/xbrl/crr/fws/corep/its-005-2020/2020-11-15/mod/corep_alm_ind_xsd"/>
        </icvr:variable>
      </icvr:rule>
      <icvr:rule code="2.4_FORBIDDEN_LINKBASEREF" label="2.4 - Forbidden link:linkbaseRef" validated="true" severity="ERROR" evaluationTime="0,00s"/>
      <icvr:rule code="2.7.a_5.2.7.b_UNUSED_CONTEXT" label="2.7.a and 5.2.7.b - Unused xbrl:xbrl/xbrl:context" validated="true" severity="WARNING" evaluationTime="0,00s"/>
      <icvr:rule code="2.9_ENTITY_SCHEMA_UNICITY" label="2.9 - Check the unicity of the "scheme" and "identifier" pair" validated="true" severity="ERROR" evaluationTime="0,00s">
        <icvr:variable name="listofschemes" value="('http://www.finanssivalvonta.fi/rrg/LEI')"/>
        <icvr:variable name="listofidentifiers" value="('745400VFC3826CC3W215.201')"/>
      </icvr:rule>
    </icvr:rule>
  </icvr:customValidation>
</invokeportalaction>
```

- Tarkoitettu raportoivan yhteisön omaan raportointijärjestelmään ladattavaksi

Kysymykset



Tietoa raportointijärjestelmän uudistuksesta

- Raportointijärjestelmän uudistuksesta löytyy tietoa Finanssivalvonnan [verkkosivuilta](#)
- Lisätietoa
 - Sisältökysymykset EBAReportingHelpdesk@fiva.fi
 - Kysymykset ja palaute NewReportingSystem@finanssivalvonta.fi