

# Työttömyyskassat 2017

18.9.2018

1 (55)

- **Julkaisija**  
Finanssivalvonta
- **Tekijät**  
Dima Matjushin, 09 183 5588  
Birgitta Björn, 09 183 5585  
Jussi Pearlman, 09 183 5568
- **Julkaisun nimi**  
Työttömyyskassat 2017
- **Sisältö**  
Tekstiosa ja taulukot
- **Tiivistelmä**  
Työttömyyskassojen maksamat etuudet, etuuspäivät, etuuspäätökset, etuuksien saajat, takaisinperinnät ja väärinkäytökset vuonna 2017.
- **Avainsanat**  
Työttömyyskassat, maksetut etuudet, takaisinperintä, väärinkäytökset.
- **Sarja/nimi ja numero**  
Tilastot 2018. ISSN 1798-1646 ISBN 978-952-5841-17-6
- **Sivumäärä**  
55



## Sisällysluettelo

■ Yhteenveto	3
■ Sammanfattning	3
■ Aineisto ja käsitteet	4
■ Laatuseloste	6
■ Kuviot ja taulukot	8
Kuvio 1. Maksetut etuudet 2014–2017	8
Kuvio 2. Maksetut etuudet 2017	8
Kuvio 3. Työttömyyskassojen maksamien etuuksien saajat iän ja sukupuolen mukaan 2017	9
Kuvio 4. Ansiopäivärahan ja lomautusajan ansiopäivärahan saajat kuukauden lopussa 2014–2017	9
Kuvio 5. Ansiopäivärahan suuruusjakauma 2017	10
Kuvio 6. Työttömyysajalta maksetut ansiopäivärahat jaoteltuina täytenä ja soviteltuna maksettuihin 2017	10
Kuvio 7. Ansiopäivärahapäätösten keskimääräiset käsittelyajat ja mediaanit neljänneksittäin 2014–2017	11
Kuvio 8. Ansiopäivärahakemusten määrät ja päätökset 2017	11
Kuvio 9. Takaisinperintäpäätösten lukumäärä syyn perusteella 2014–2017	12
Kuvio 10. Takaisinperintäpäätösten rahamäärä syyn perusteella 2014–2017	12
Kuvio 11. Tuomioistuimen, syyttäjän ja poliisin ratkaisut sekä työttömyyskassan määräämät seuraamukset 2014–2017	13
Taulukko 1. Työttömyyskassojen lukumäärä ja jäsenmäärän kehitys 1992–2017	14
Taulukko 2. Maksetut etuudet, etuuspäivät ja etuuksien saajat 2014–2017	15
Taulukko 3. Maksetut lapsikorotukset 2017	16
Taulukko 4. Ansiopäivärahat lajeittain työttömyysajalta 2017	17
Taulukko 5. Korotettua ansio-osaa sisältäneet etuudet 2017	18
Taulukko 6. Etuuspäätösten lukumäärät ja käsittelyajat 2017	19
Taulukko 7. Työttömyyskassojen jäsenmäärät 31.12.2017 sukupuolittain	20
Taulukko 8. Jäsenmaksuperusteet kassoittain 2014–2017	21
Taulukko 9. Palkansaajakassojen jäsenmaksun suuruus vuodessa tuloluokittain 2017	22
Taulukko 10. Työttömyyskassojen maksamat etuudet yhteensä 2017	23
Taulukko 11. Ansiopäivärahat työttömyysajalta 2017	24
Taulukko 12. Lisäpäivien ansiopäivärahat 2017	25
Taulukko 13. Lomautusajan ansiopäivärahat 2017	26
Taulukko 14. Sovitellut ansiopäivärahat 2017	27
Taulukko 15. Ansiopäivärahat työllistymistä edistävien palvelujen ajalta 2017 • Kaikki etuudet yhteensä	28
Taulukko 16. Ansiopäivärahat työllistymistä edistävien palvelujen ajalta 2017 • Omaehtoinen opiskelu	29
Taulukko 17. Ansiopäivärahat työllistymistä edistävien palvelujen ajalta 2017 • Työvoimakoulutus	30
Taulukko 18. Ansiopäivärahat työllistymistä edistävien palvelujen ajalta 2017 • Muut työllistymistä edistävät palvelut	31
Taulukko 19. Korotetut ansio-osat 2017	32
Taulukko 20. Vuorottelukorvaukset 2017	33
Taulukko 21. Liikkuvuusavustukset 2017	34
Taulukko 22. Etuuksien saajien osuus jäsenmäärästä 2017	35
Taulukko 23. Etuuksien saajat iän ja sukupuolen mukaan 2017	36
Taulukko 24. Etuuden suuruus ja keskimääräinen kesto iän ja sukupuolen mukaan 2017	37
Taulukko 25. Etuuksien saajat etuuden perusteena olevan palkan ja sukupuolen mukaan 2017	39
Taulukko 26. Etuuksien saajat ja etuuden suuruus ammatin ja sukupuolen mukaan 2017	40
Taulukko 27. Maksetut etuudet ja etuuksien saajat maakunnittain 2017	42
Taulukko 28. Ansiopäivärahan saajat iän, sukupuolen ja työttömyyskauden keston mukaan vuoden 2017 lopussa	44
Taulukko 29. Ansiopäivärahan saajat iän, sukupuolen ja 500 päivän enimmäisaikalaskuriin kertyneiden päivien mukaan 2017	45
Taulukko 30. Ansiopäivärahapäätösten käsittelyajat 2017	46
Taulukko 31. Ansiopäivärahan kielteiset päätökset	47
Taulukko 32. Takaisinperintäpäätökset 2017	54

## Yhteenveto

Työttömyyskassojen ansiopäivärahamenot jatkoivat laskuaan vuonna 2017 ja olivat yhteensä 2,3 miljardia euroa. Edelliseen vuoteen verrattuna ne laskivat 14 prosenttia.

Työttömyyskassojen väliset erot menojen kehityksessä olivat jälleen merkittäviä. Ansiopäivärahamenot laskivat 25 kassassa ja nousivat kolmessa. Työttömyyskassoittain tarkasteltuna ansiopäivärahamenot nousivat enimmillään 11 prosentilla suurimman alentumisen ollessa 29 prosenttia.

Ansiopäivärahan saajien määrä laski 11 prosenttia ja maksettujen etuuspäivien määrä 12 prosenttia. Työttömyyskassojen väliset erot olivat myös saajien ja etuuspäivien määrien kehityksessä huomattavia. Suurin yksittäinen suhteellinen kasvu etuuspäivien määrässä oli 6 prosenttia vastaavan vähenemisen ollessa 27 prosenttia. Saajien määrä lisääntyi enimmillään 3 prosenttia edellisestä vuodesta, kun suurin väheneminen oli 28 prosenttia.

Yrittäjäkassojen ansiopäivärahamenot ja maksettujen etuuspäivien lukumäärä laskivat 17 prosenttia saajien määrän laskiessa 11 prosenttia.

Vuorottelukorvausmenot olivat 43 miljoonaa euroa. Ne laskivat peräti 56 prosenttia ja vuorottelukorvausta saaneiden henkilöiden määrä 33 prosenttia edelliseen vuoteen verrattuna.

Vuonna 2017 työttömyyskassat alkoivat myöntää liikkuvuusavustusta, jota maksettiin yhteensä hieman yli 2 miljoonaa euroa.

Ansiopäiväraha hakemusten käsittelyajat pysyivät vakaina. Kaikkien kassojen keskimääräinen käsittelyaika täyttä ansiopäivärahaa koskevissa myönteisissä päätöksissä oli 9 päivää eli lähes sama kuin kolmena edeltävänä vuonna. Näiden päätösten käsittelyaikakeskiarvot vaihtelivat työttömyyskassoittain niin, että lyhin käsittelyaikakeskiarvo oli 6 päivää ja pisin 17 päivää.

Palkansaajakassojen jäsenmäärä laski lähes 27 000 jäsenellä. Aleneminen ei jakautunut tasaisesti eri kassoille, koska suurin jäsenmäärän nousu oli 5 prosenttia ja suurin lasku 14 prosenttia. Yrittäjäkassojen jäsenmäärä aleni kolmatta vuotta peräkkäin laskun ollessa nyt 1 900 jäsentä.

## Sammanfattning

Arbetslöshetskassornas utgifter för inkomstrelaterade dagpenningar fortsatte att gå ner år 2017 och de var sammanlagt 2,3 miljarder euro. Utgifterna minskade med 14 procent jämfört med året innan.

Skillnaderna i utvecklingen av utgifterna var återigen betydande mellan arbetslöshetskassorna. Utgifterna för inkomstrelaterade dagpenningar minskade i 25 kassor och steg i tre kassor. Då de enskilda arbetslöshetskassorna granskas ökade utgifterna för inkomstrelaterade dagpenningar som högst med 11 procent och samtidigt var även den största minskningen 29 procent.

Antalet mottagare av inkomstrelaterad dagpenning sjönk med 11 procent och antalet förmånsdagar med 12 procent. Även skillnaderna i utvecklingen av antalet förmånsdagar och förmånsdagar var betydande mellan arbetslöshetskassorna. Den största enskilda relativa ökningen av antalet förmånsdagar var 6 procent, medan motsvarande minskning var 27 procent. Antalet mottagare ökade som högst med 3 procent från året innan, medan minskningen var som störst 28 procent.

Företagarkassornas utgifter för inkomstrelaterade dagpenningar och antalet utbetalda förmånsdagar sjönk med 17 procent samtidigt som antalet mottagare minskade med 11 procent.

Utgifterna för alterneringsersättningar var 43 miljoner euro. De sjönk med 56 procent och antalet personer som fick alterneringsersättning sjönk med 33 procent jämfört med året innan.

År 2017 började arbetslöshetskassorna bevilja rörlighetsunderstöd, som betalades för sammanlagt något över 2 miljoner euro.

Handläggningstiderna för dagpenningansökningarna var på oförändrad nivå. Kassornas genomsnittliga handläggningstid vid positiva beslut om full inkomstrelaterad dagpenning var 9 dagar, dvs. nästan den samma som under de tre föregående åren. De genomsnittliga handläggningstiderna för dessa beslut varierade i de olika arbetslöshetskassorna så att den kortaste handläggningstiden var i genomsnitt 6 dagar och den längsta 17 dagar.

Löntagarkassornas medlemsantal sjönk med nästan 27 000 medlemmar. Minskningen fördelade sig inte jämnt på olika kassor, eftersom den största ökningen av antalet medlemmar var 5 procent och den största minskningen 14 procent. Företagarkassornas medlemsantal minskade för tredje året i följd och minskningen var nu 1 900 medlemmar.

## Aineisto ja käsitteet

### Aineisto

Julkaisun tiedot työttömyyskassojen etuusmenoista, etuudensaajista, päätöksistä ja käsittelyajoista tuotetaan Finanssivalvonnan henkilö pohjaisesta etuudensaajarekisteristä. Etuudensaajarekisterin lähdedata saadaan neljännesvuosittain työttömyyskassojen maksatusjärjestelmiä ylläpitäviltä it-palveluilta tarjoavilta yrityksiltä tai työttömyyskassoilta.

Takaisinperintää ja väärinkäytösasioita koskevat tiedot perustuvat työttömyyskassojen Finanssivalvonnalle toimittamiin tilastoihin takaisinperintä- ja väärinkäytösasioiden käsittelyn tunnusluvuista. Takaisinperintätilastoja on toimitettu vuodesta 1999 lähtien ja väärinkäytöstilastoja vuodesta 2000 lähtien.

Hakemusten ja päätösten määriä koskevat käsittelytiedot perustuvat työttömyyskassojen kuukausittain ilmoittamiin tietoihin. Hakemusten käsittelytietoja työttömyyskassat ovat toimittaneet vuoden 2012 lokakuusta lähtien.

Finanssivalvonta on vahvistanut työttömyyskassoille vuoden 2017 jäsenmaksujen suuruuden kassojen esittämien talousarvioiden perusteella.

Työttömyyskassat-julkaisun sisältämät tiedot ovat yhdenmu-kaisia kaikkien työttömyyskassojen osalta ja tilastot perustuvat kokonaisaineistoon. Julkaisussa käytetään yleisesti käytössä olevia alue- ja ammattiluokituksia. Laatuselosteen kohdassa Tietojen tarkkuus ja luotettavuus on kerrottu tietojen varmistamiseen liittyvistä menettelyistä.

### Käsitteet

#### Etuudet

Julkaisussa käytetty käsite etuudet tarkoittaa kaikkia työttömyyskassojen maksamia etuuksia eli ansiopäiväraha työttömyysajalta, ansiopäiväraha työllistymistä edistävien palvelujen ajalta sekä vuorottelukorvaus ja liikkuvuusavustus.

#### Ansiopäivärahat työttömyysajalta

Julkaisun käsite ansiopäivärahat työttömyysajalta tarkoittaa muulta ajalta kuin työllistymistä edistävien palvelujen ajalta maksettavia ansiopäivärahoja.



## Ansiopäivärahat työllistymistä edistävien palvelujen ajalta

Julkaisun käsite ansiopäivärahat työllistymistä edistävien palvelujen ajalta tarkoittaa työvoimakoulutuksen, omaehtoisen opiskelun, valmennuksen, kokeilun (koulutus- ja työkokeilu) ja kuntouttavan työtoiminnan ajalta maksettavia ansiopäivärahoja.

## Etuuspäivät

Julkaisun etuuspäivät kuvaavat sitä, kuinka monelta päivältä hakijoille maksettiin etuutta. Etuutta voidaan maksaa korkeintaan viideltä päivältä viikossa. Päivää/saaja-tieto on maksettujen etuuspäivien ja saajien suhde.

## Saajat

Julkaisussa esiintyy kahta erilaista saaja-käsitettä

- saajat vuoden aikana ja
- saajat kuukauden/vuoden lopussa.

Saajat vuoden aikana tarkoittaa niitä henkilöitä, joille maksettiin etuutta vuoden 2017 aikana riippumatta siitä, mille ajanjaksolle etuusmaksu kohdistui. Kuukauden/vuoden lopun saajiksi tilastoituvat ne henkilöt, joille kohdistui etuusmaksu kuukauden/vuoden viimeiselle päivälle.

Työttömyyskassakohtaisissa taulukoissa kukin saaja on saajien lukumäärässä vain kerran. Saajat tilastoituvat sen työttömyyskassan kohdalle, jonka jäsenenä he ovat vuoden 2017 viimeisimmän etuusmaksunsa saaneet. Päällekkäisyydet on poistettu myös laskettaessa etuuskassien saajien yhteismäärää (taulukko 10) – kukin saaja on saajien yhteismäärässä vain kerran, vaikka hän olisi saanut useampaa eri etuutta vuoden 2017 aikana tai ollut useamman kassan jäsenenä.

## Työttömyyskassojen nimet ja jäsenmäärät

Julkaisussa on käytetty kustakin työttömyyskassasta sitä virallista nimeä, joka kassalla oli vuoden 2017 lopussa. Julkaisussa ilmoitetut tiedot työttömyyskassojen jäsenmääristä perustuvat työttömyyskassojen ilmoittamiin tietoihin ja ovat niin ikään 31.12.2017 tilanteen mukaisia jäsenmääriä.

## Käsittelyajat

Etuudensaajarekisterin tietoihin perustuva työttömyyskassojen etuuspäätösten käsittelyaikatilasto sisältää työttömyyskassakohtaiset tilastotiedot annetuista etuuspäätöksistä

etuuslajeittain (ansiopäiväraha työttömyysajalta, ansiopäiväraha työllistymistä edistävien palvelujen ajalta, vuorottelukorvaus). Tilastoon ei sisälly maksuillmoituksia eikä sellaisia päätöksiä, jotka koskevat työttömyyskassan jäsenyyttä, etuuden takaisinperintää tai etuuden maksamista kunnan toimielimelle. Käsittelyaika lasketaan etuushakemuksen vireille tulopäivämäärästä eli saapumispäivämäärästä päätöksen antamispäivämäärään. Käsittelyajan keskiarvolla tarkoitetaan keskimääräistä käsittelyaikaa. Käsittelyajan mediaani kuvaa puolestaan sitä aikaa, jonka kuluessa puolet päätöksistä on annettu. Tässä julkaisussa sekä keskiarvo että mediaani on ilmoitettu päivinä.

Käsittelyaikatilaston tietoja on esitetty kuviossa 7, taulukossa 6 sekä taulukossa 30. Taulukossa 6 käytetyt käsitteet on selostettu seuraavassa.

**”Täyttä etuutta koskevat myönteiset päätökset”** tarkoittaa kaikkia kokonaan työttömille, kokonaan lomautetuille tai sääesteen vuoksi työnteosta estyneille etuuden hakijoille annettuja myönteisiä päätöksiä.

**”Soviteltua etuutta koskevat myönteiset päätökset”** pitää sisällään kaikki ne myönteiset päätökset, jotka on annettu sovittelun piiriin kuuluville etuuden hakijoille.

**”Takaisinperinnän yhteydessä annetut myöntöpäätökset, ei maksutapahtumaa”** tarkoittaa puolestaan kaikkia takaisinperintäpäätösten yhteydessä annettuja korjattuja myöntöpäätöksiä, joihin ei liity maksutapahtumaa. Näitä päätöksiä annetaan takaisinperintätilanteissa, joissa etuutta ei evätä tai lakkauteta kokonaan, vaan etuus myönnetään aiempaa pienempänä.

**”Kielteiset päätökset”** kohdassa ovat mukana kaikki annetut kielteiset päätökset.

## Ansiopäivärahan kielteiset päätökset

Julkaisun taulukossa 31 on esitetty tiedot ansiopäivärahan hakijoille annetuista kielteisistä päätöksistä vuonna 2017. Päätökset on lueteltu työttömyysturvain mukaisessa järjestyksessä siten, että saman lainkohdan perusteella annetut hylkäävät päätökset ja lakkautuspäätökset on eritelty.

## Etuuden perusteena oleva palkka

Julkaisun taulukossa 25 on esitetty etuuskassien saajat etuuden perusteena olevan palkan ja sukupuolen mukaan



vuonna 2017. Etuuden perusteena oleva palkka eroaa etuudensaajan ennen työttömyyttä ansaitsemistaan työtu-loista jonkin verran – se ei sisällä muun muassa lomarahoja tai lomakorvauksia. Lisäksi etuuden perusteena olevasta palkasta on tehty työntekijäin työeläkevakuutusmaksua ja palkansaajan työttömyysvakuutusmaksua vastaava vähen-nys, yhteensä 4,64 prosenttia vuonna 2017.

## Työttömyyskauden kesto

Julkaisun taulukossa 28 on esitetty ansiopäivärahan saajat iän, sukupuolen ja työttömyyskauden keston mukaan vuoden 2017 lopussa. Työttömyyskauden kesto on meneil-lään oleva työttömyyskausi kalenteriviikkoina vuoden 2017 lopussa. Tällöin viisi peräkkäistä maksupäivää lasketaan yhdeksi viikoksi. Jos ansiopäivärahan maksussa on yli 9 päivän katkos, uuden kauden katsotaan alkaneen.

## Ikä, keskimääräinen ikä ja mediaani-ikä

Julkaisussa etuuden saajan ikä on hänen ikänsä vuoden lopussa. Keskimääräinen ikä on keskiarvo etuuden saajien ikävuosista. Mediaani-ikä tarkoittaa puolestaan sitä ikää, jota vanhempia ja nuorempia henkilöitä on yhtä paljon.

## Ammatti

Taulukossa 26 on esitetty etuuksien saajat ja etuuden suuruus ammatin ja sukupuolen mukaan vuonna 2017. Ammattiluokitus perustuu ISCO-ammattiluokitukseen, jota käytetään muun muassa työvoimahallinnossa. Etuuden saajan ammatiksi tilastoituu hänen viimeisin etuuskantaan tallennettu ammattinsa.

## Alue

Julkaisun taulukossa 27 on esitetty maksetut etuudet ja etuuksien saajat maakunnittain vuoden aikana. Maakun-tajaottelu vastaa vuoden 2017 lopussa voimassa ollutta tilannetta. Asuinkuntatieto on päätelty saajien kotiosoitteen postinumerosta. Kukin saaja tilastoituu sen maakunnan asukkaaksi, jossa asuessaan hän on saanut viimeisimmän etuusmaksunsa vuonna 2017.

## Laatuseloste

### Tilastojen relevanssi

Työttömyyskassat 2017 -julkaisu antaa kokonaiskuvan työt-tömyyskassojen toiminnasta vuonna 2017 sisältäen tilasto-tietoja kaikista työttömyyskassojen maksamista etuuksista, etuuksien saajista ja työttömyyskassojen jäsenmäärästä. Lisäksi julkaisusta ilmenevät tiedot työttömyysetuuksien väärinkäytöksistä, takaisinperinnöistä, annetuista kielteisistä päätöksistä sekä etuuspäätösten käsittelyajoista.

Julkaisun tilastotiedot maksetuista etuuksista ja etuuksien saajista on esitetty monesta eri näkökulmasta: etuuslajeit-tain, aluetasoisin, työttömyyden keston sekä sukupuolen, iän, ammatin ja työttömyyslajin mukaan.

Finanssivalvonnasta annetun lain (878/2008) mukaan Finanssivalvonnan tehtävänä on valvoa finanssimarkkinoilla toimivien toimintaa sekä muun muassa koota ja määrääjain julkaista vertailukelpoisella tavalla tietoja finanssimarkkinoilla toimivien taloudellisesta asemasta sekä muuten edistää finanssipalveluja ja finanssimarkkinoiden toimintaa koskevan tietoaineiston saatavuutta. Lisäksi työttömyysturvalaissa on säännökset Finanssivalvonnan etuudensaajarekisteristä, joka toimii työttömyyskassojen maksamia etuuksia koskeva-na perusrekisterinä. Etuudensaajarekisteriin kerättyjä tietoja käytetään työttömyyskassojen valvonnan lisäksi muun muassa tilastointiin.

Finanssivalvonnan tilastojulkaisut tukevat valvonnan tavoit-teita. Julkaisut muun muassa toimivat julkisen valvonnan välineenä. Työttömyyskassat-julkaisu tarjoaa työttömyys-vakuutusalan sisäisen käytön lisäksi tietoa viranomaisille, poliittisille päättäjille, tutkijoille, työmarkkinajärjestöille, työttö-myyskassojen jäsenille ja tiedotusvälineille.

### Tilastoinnin menetelmäkuvaus

Työttömyyskassalain mukaan Finanssivalvonnalla on oikeus saada salassapitosäännösten estämättä etuudensaajare-kisterin ylläpitämiseksi välttämättömät tiedot työttömyys-kassoilta ja työttömyyskassojen käyttämien maksatusjär-jestelmien ylläpitäjiltä. Finanssivalvonnasta annetun lain mukaan valvottavan on salassapitosäännösten estämättä toimitettava Finanssivalvonnalle sen pyytämät tiedot, jotka ovat tarpeen Finanssivalvonnalle laissa säädetyn tehtävän hoitamiseksi.



Tilastot työttömyyskassojen etuusmenoista, etuudensaajista, päätöksistä ja käsittelyajoista tuotetaan Finanssivalvonnan henkilö pohjaisesta etuudensaajarekisteristä. Takaisinperintää ja väärinkäytösasioita koskevat tiedot perustuvat työttömyyskassojen Finanssivalvonnalle toimittamiin tilastoihin takaisinperintä- ja väärinkäytösasioiden käsittelyn tunnusluvuista. Hakemusten ja päätösten määriä koskevat käsittelytiedot perustuvat työttömyyskassojen kuukausittain ilmoittamiin tietoihin.

Talouden tilastoja ei ole mukana tässä julkaisussa.

## Tietojen tarkkuus ja luotettavuus

Julkaisu perustuu etuuksiin liittyvien tilastotietojen osalta kokonaisuineen työttömyyskassojen maksamista etuuksista. Työttömyyskassojen maksatusjärjestelmiä ylläpitävät it-palveluita tarjoavat yritykset tai työttömyyskassat toimittavat tiedot Finanssivalvonnan etuudensaajarekisteriin määrämuotoisen tietuekuvauksen mukaisesti. Työttömyyskassat vastaavat toimitettujen tietojen oikeellisuudesta. Jos tiedoissa havaitaan virheitä, pyydetään maksatusjärjestelmää toimittamaan korjattu tiedosto virheellisen tiedoston tilalle.

Etuudensaajarekisteriin päivitettävät tiedot täsmäytetään neljännesvuosittain työttömyyskassojen kuukausitilastojen tietoihin maksettujen euromäärien ja etuuspäivien osalta.

Julkaisun väärinkäytös- ja takaisinperintäasioihin liittyvät tiedot perustuvat määrämuotoisiin sähköisesti virastolle toimitettaviin tilastotietoihin.

Julkaisussa havaitut virheet korjataan välittömästi ja virheelliset tiedot poistetaan.

## Julkaistujen tietojen ajantasaisuus ja oikea-aikaisuus

Työttömyyskassat 2017 -julkaisun tiedot koskevat tilastovuotta 2017, mutta mukana on myös aikasarjoja kuvaamassa pidemmän aikavälin kehitystä. Pääsääntöisesti tilastot kuvaavat koko vuoden tietoja, mutta etuudensaajista on otettu mukaan koko vuoden tietojen lisäksi joitakin poikkeileikkaustietoja. Poikkeileikkausajankohdan saajien tilastoinnissa odotetaan taannehtivia maksuja tilastointiajankohtaa seuraavat kolme kuukautta.

Julkaisu ilmestyy kerran vuodessa tilastovuotta seuraavan vuoden elo-syyskuussa. Tilastot ovat lopullista tietoa.

## Tilastojen yhtenäisyys ja vertailukelpoisuus

Työttömyyskassat-julkaisu ilmestyy nyt kymmenennen kerran Finanssivalvonnan julkaisemana. Aiemmin (tilastovuodet 2001–2007) Työttömyyskassat-julkaisu ilmestyi Vakuutusvalvontaviraston julkaisemana. Sitä ennen työttömyyskassojen koskevia tilastotietoja on julkaissut sosiaali- ja terveysministeriö. Vuosina 2001 ja 2002 Työttömyyskassat-julkaisusta erotettiin kassojen taloutta koskevat tiedot omaksi Talouden tilasto -julkaisukseksi. Vuodesta 2003 lukien vuoteen 2010 tiedot työttömyyskassojen taloudesta ja niiden maksamista etuuksista on sisällytetty yhteen julkaisuun.

Julkaisussa käytetään yleisesti käytössä olevia alueluokituksia.

Tilastoja työttömyydestä julkaisevat sekä Tilastokeskus että työ- ja elinkeinoministeriö. Tilastoja työttömyyden perusteella maksetuista etuuksista julkaisee Finanssivalvonnan lisäksi Kansaneläkelaitos.

Työttömyyskassat 2017 -julkaisu antaa monipuolisella tietosisällöllään lukijalle hyvän kokonaiskuvan työttömyyskassojen toiminnasta, niiden maksamista etuuksista ja yleisesti koko etuusjärjestelmästä. Työttömyyskassat 2017 -julkaisun sisältämät tiedot ovat yhdenmukaisia kaikkien työttömyyskassojen osalta ja tilastot perustuvat kokonaisuineen.

## Tietojen saatavuus ja selkeys

Työttömyyskassat 2017 -julkaisu ilmestyy Finanssivalvonnan verkkopalvelussa. Julkaisu löytyy osoitteesta:

[Finanssivalvonta.fi](http://Finanssivalvonta.fi) > Tilastot > Vakuutustoiminta > Työttömyysvakuutus > Tilastojulkaisu.

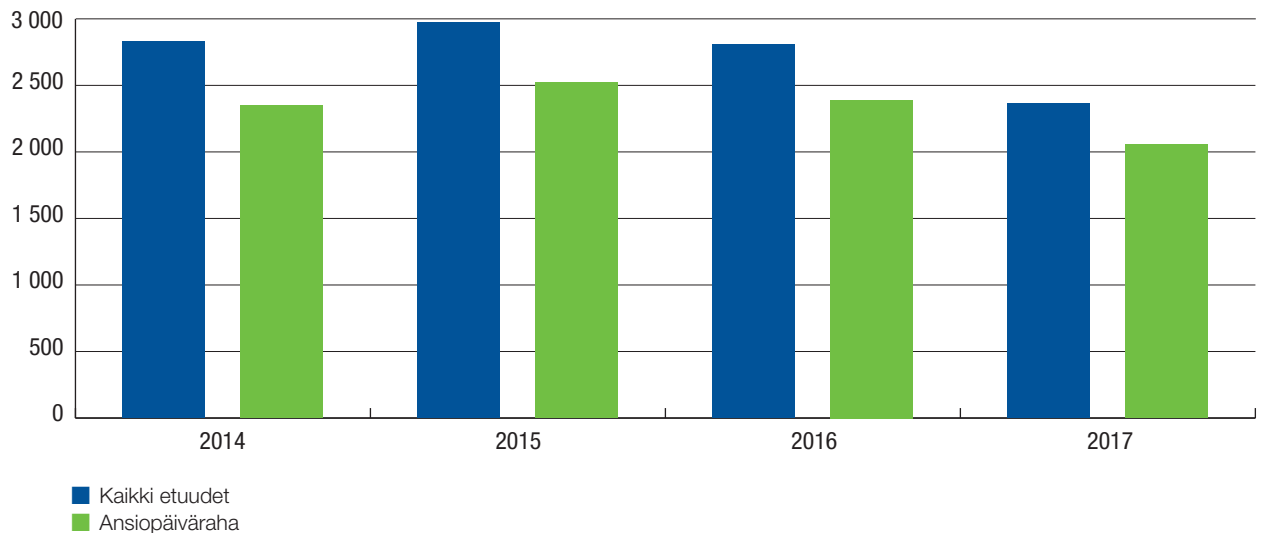
Finanssivalvonnan verkkopalvelusta on löydettävissä myös muita tilastotietoja työttömyysturvasta. Finanssivalvonta julkaisee yhteistyössä Kansaneläkelaitoksen kanssa kuukausittain Suomen työttömyysturvaetuuksien kuukausitilaston, joka löytyy osoitteesta:

[Finanssivalvonta.fi](http://Finanssivalvonta.fi) > Tilastot > Vakuutustoiminta > Työttömyysvakuutus > Tilastotiedotteet.

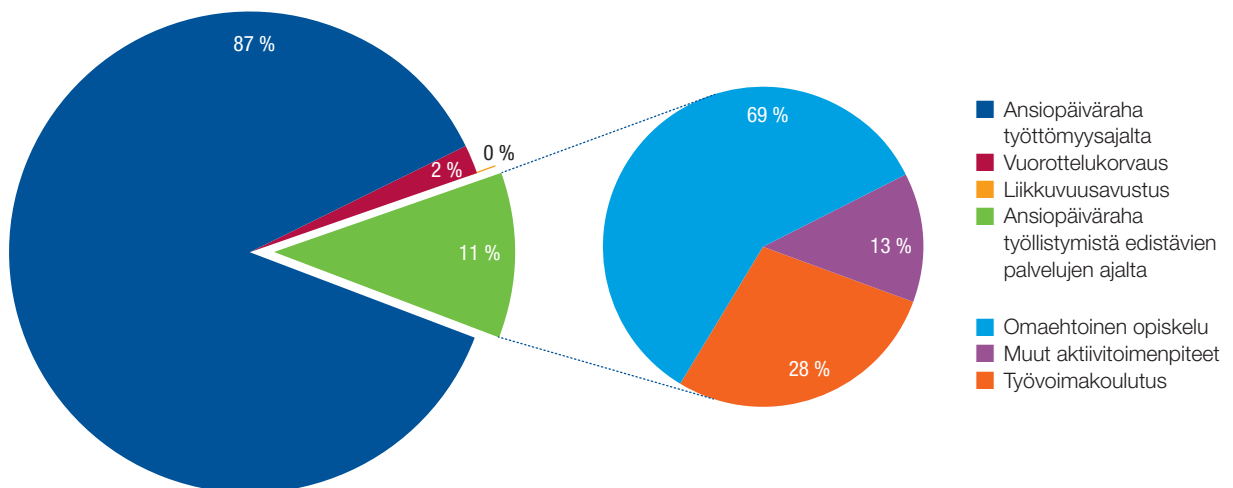
## Kuviot ja taulukot

Kuvio 1. Maksetut etuudet 2014–2017

Miljoonaa euroa

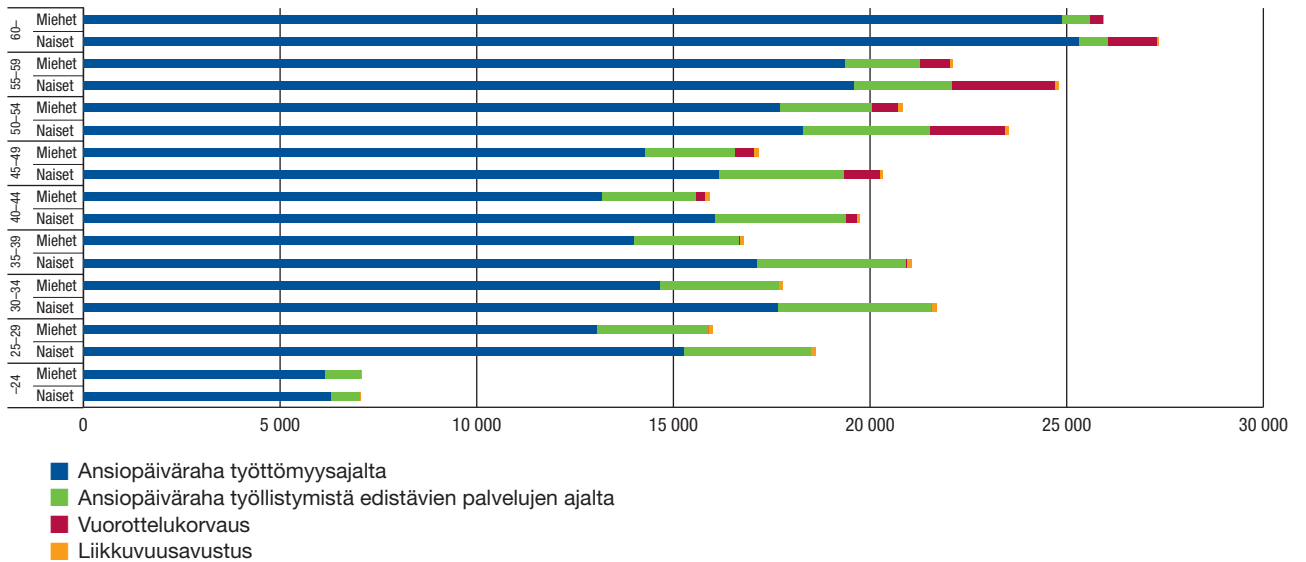


Kuvio 2. Maksetut etuudet 2017



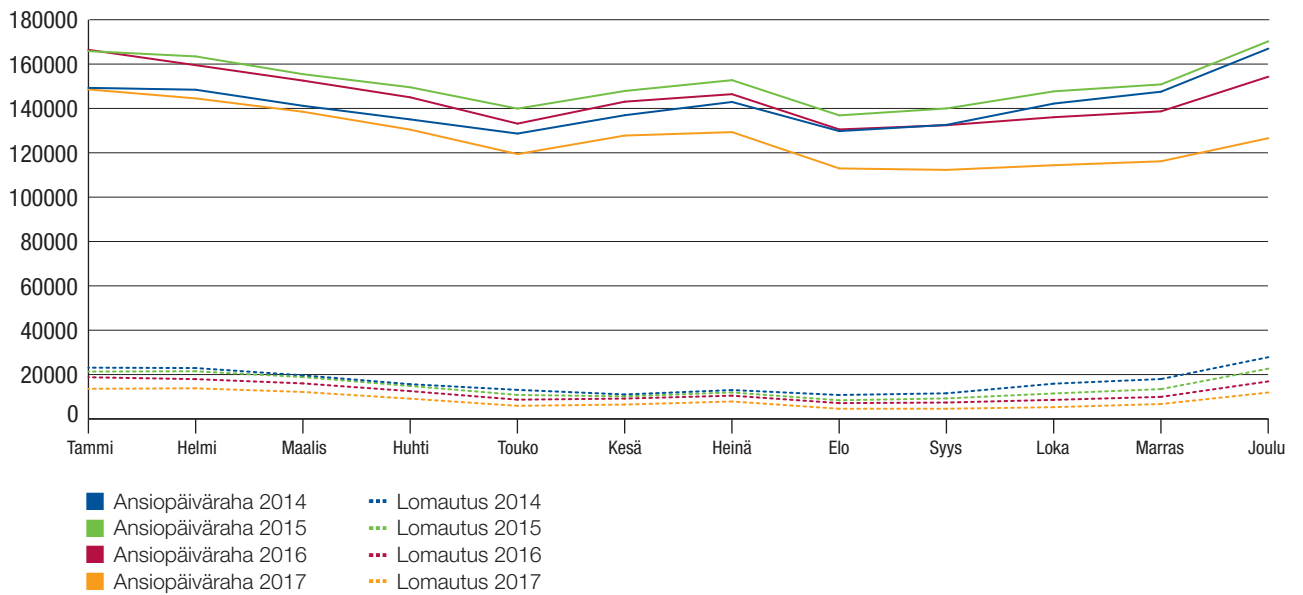


**Kuvio 3. Työttömyyskassojen maksamien etuuksien saajat iän ja sukupuolen mukaan 2017**

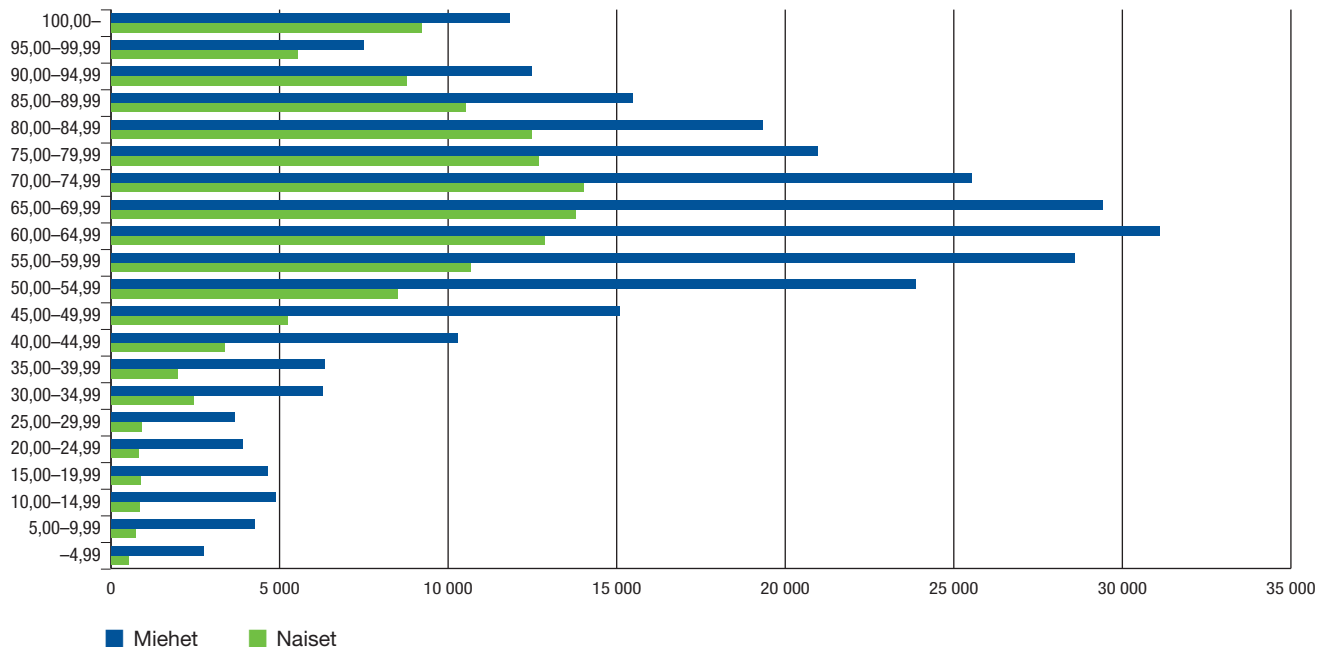


**Kuvio 4. Ansiopäivärahan ja lomautusajan ansiopäivärahan saajat kuukauden lopussa 2014–2017**

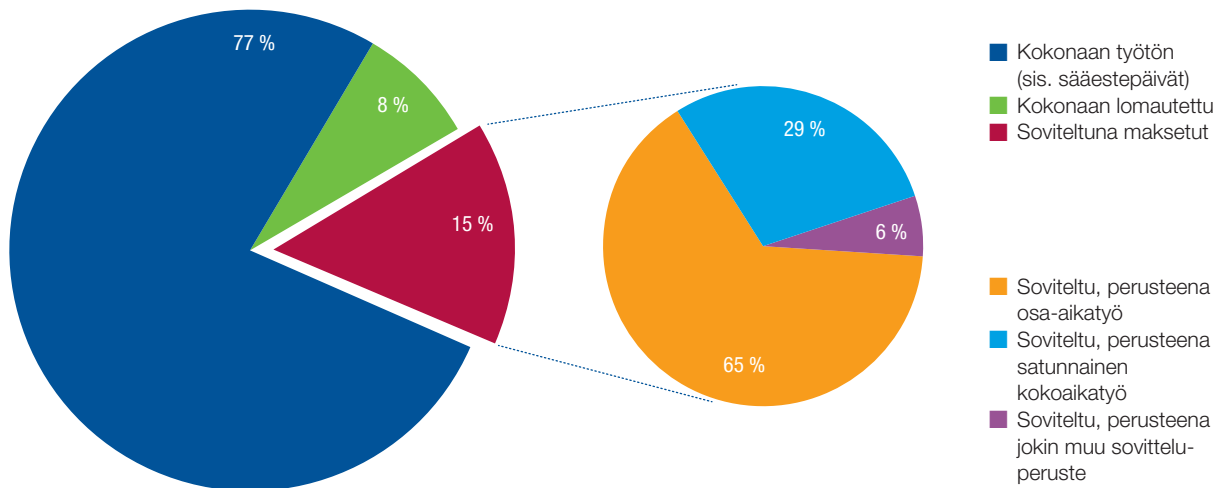
**Henkilöä**



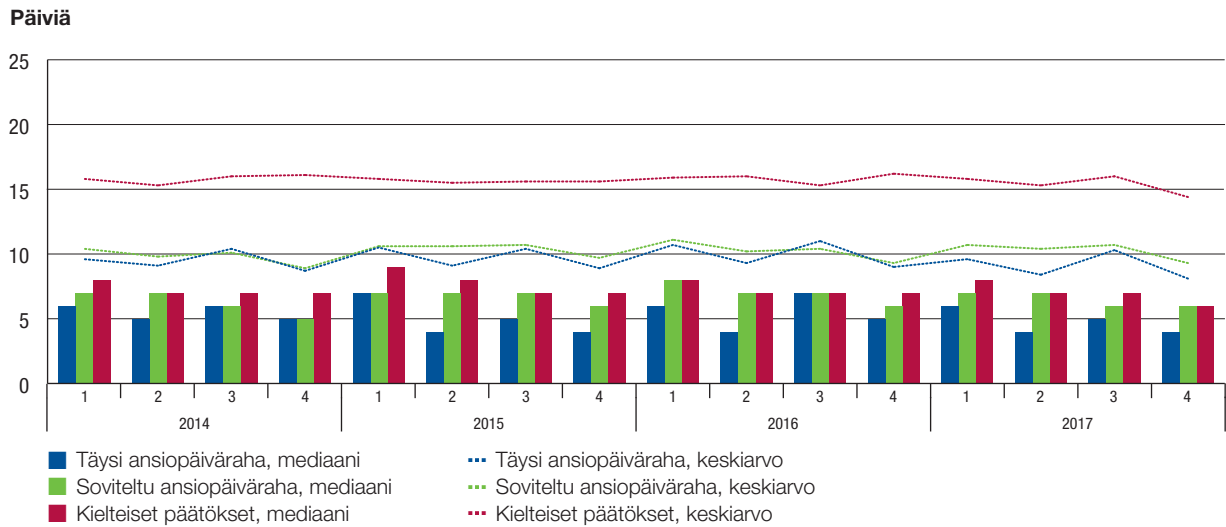
**Kuvio 5. Ansiöpäivärahan suuruusjakauma 2017**



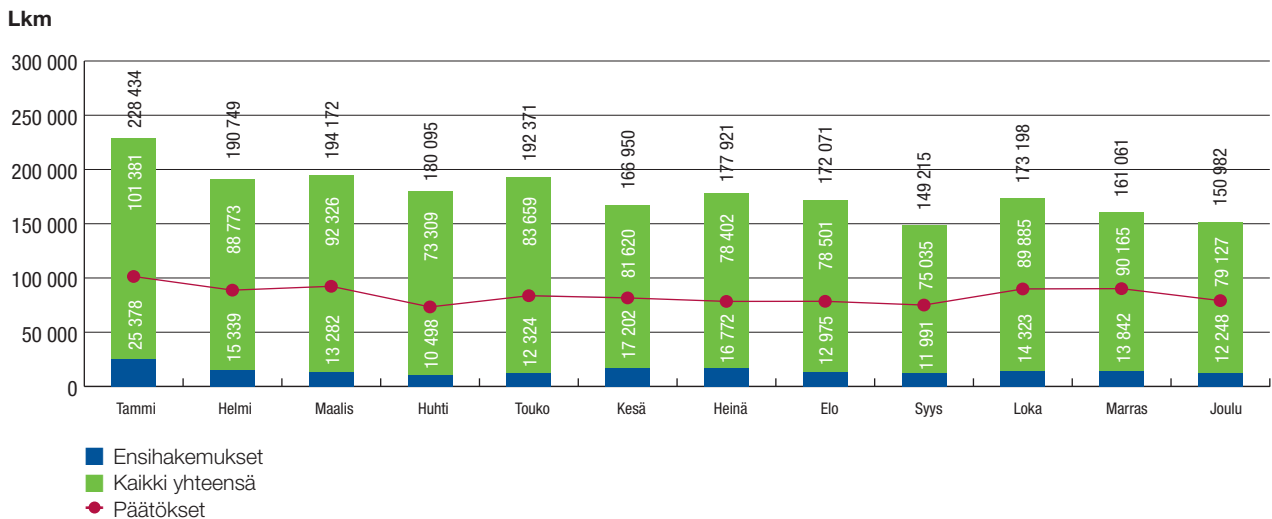
**Kuvio 6. Työttömyysajalta maksetut ansiöpäivärahat jaoteltuina täytenä ja soviteltuna maksettuihin 2017**



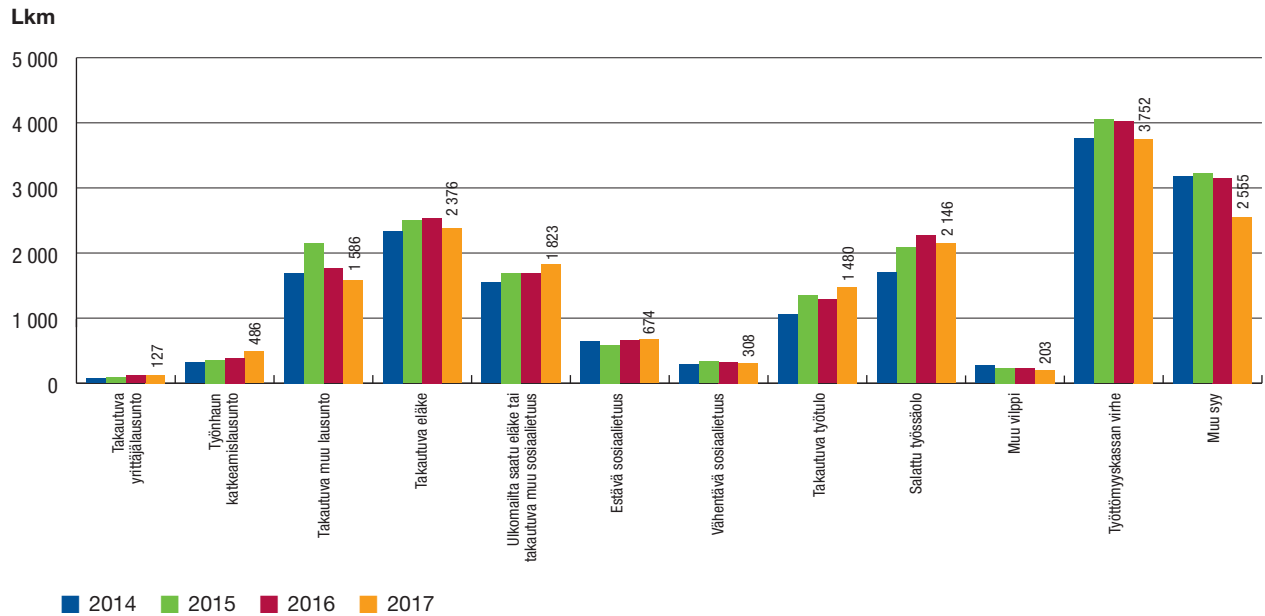
**Kuvio 7. Ansiopäivärahapäätösten keskimääräiset käsittelyajat ja mediaanit neljänneksittäin 2014–2017**



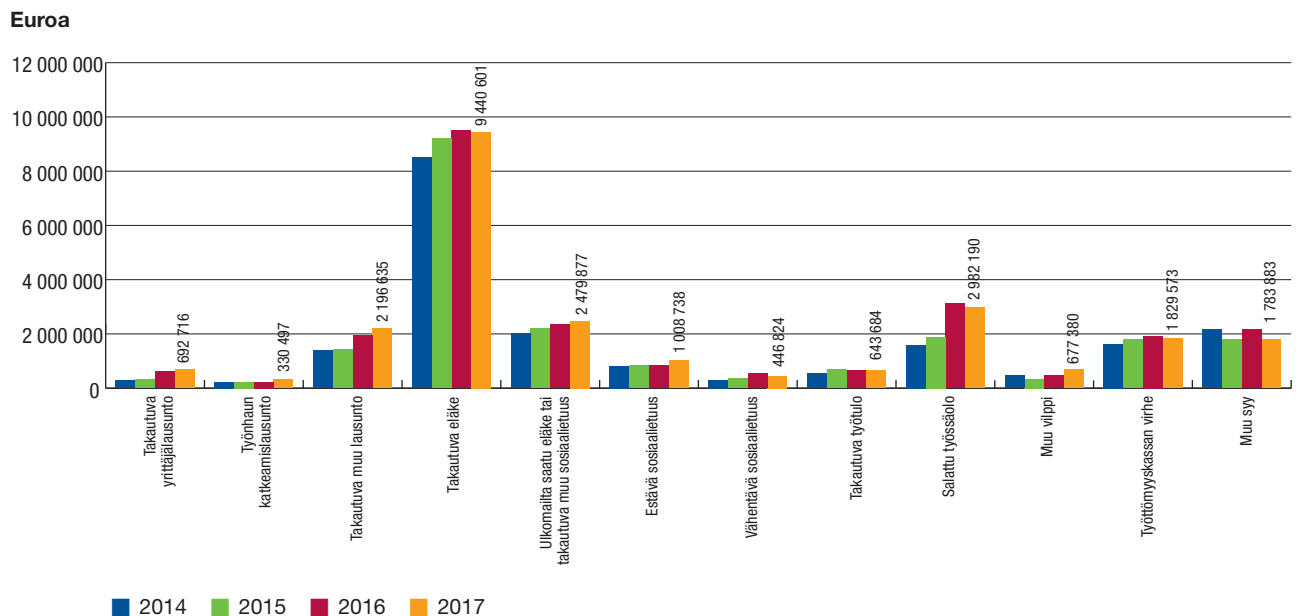
**Kuvio 8. Ansiopäivärahahakemusten määrät ja päätökset 2017**



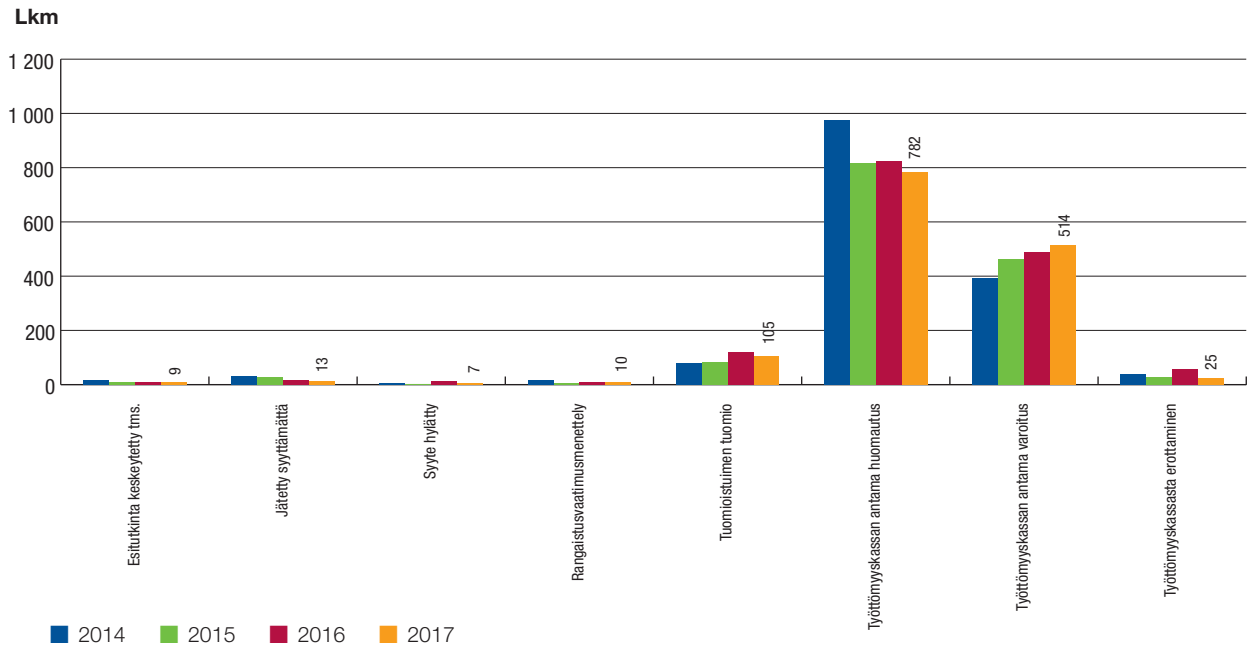
Kuvio 9. Takaisinperintäpäätösten lukumäärä synn perusteella 2014–2017



Kuvio 10. Takaisinperintäpäätösten rahamäärä synn perusteella 2014–2017



Kuvio 11. Tuomioistuimen, syyttäjän ja poliisin ratkaisut sekä työttömyyskassan määrämät seuraamukset 2014–2017



# Työttömyyskassat 2017

18.9.2018

14 (55)

**Taulukko 1. Työttömyyskassojen lukumäärä ja jäsenmäärän kehitys 1992–2017**

Vuosi	Kassojen lkm 31.12.	Jäsenmäärä yhteensä	Muutos ed. vuodesta	Palkansaajakassat	Yrittäjäkassat
1992	71	1 832 907	62 272	1 832 907	
1993	70	1 859 443	26 536	1 859 443	
1994	68	1 862 066	2 623	1 862 066	
1995	67	1 882 525	20 459	1 876 708	5 817
1996	66	1 895 415	12 890	1 887 441	7 974
1997	51	1 895 134	-281	1 885 317	9 817
1998	50	1 897 610	2 476	1 886 406	11 204
1999	49	1 911 321	13 711	1 899 585	11 736
2000	48	1 921 900	10 579	1 908 914	12 986
2001	43	1 939 532	17 632	1 925 962	13 570
2002	42	1 941 472	1 940	1 927 190	14 282
2003	42	1 955 937	14 465	1 941 048	14 889
2004	40	1 965 181	9 244	1 949 507	15 674
2005	40	1 974 281	9 100	1 957 869	16 412
2006	37	1 968 330	-5 951	1 950 568	17 762
2007	36	1 976 956	8 626	1 956 970	19 986
2008	36	1 980 100	3 144	1 957 468	22 632
2009	36	1 998 406	18 306	1 972 573	25 833
2010	34	1 988 043	-10 363	1 960 270	27 773
2011	32	1 985 544	-2 499	1 955 527	30 017
2012	32	1 977 928	-7 616	1 945 459	32 469
2013	32	1 974 924	-3 004	1 939 839	35 085
2014	30	1 974 539	-385	1 937 227	37 312
2015	29	1 975 984	1 445	1 940 429	35 555
2016	28	1 951 712	-24 272	1 918 582	33 130
2017	28	1 924 680	-27 032	1 893 477	31 203



# Työttömyyskassat 2017

18.9.2018

15 (55)

**Taulukko 2. Maksetut etuudet, etuuspäivät ja etuuskien saajat 2014–2017**

	2014	2015	2016	2017	Muutos, % 16–17
<b>Maksettu määrä</b>	<b>1 000 €</b>				
Ansiöpäiväraha työttömyysajalta	2 352 214	2 519 855	2 389 513	2 055 242	-14,0
Ansiöpäiväraha aktiivitoimenpiteiden ajalta	351 954	343 700	318 114	266 291	-16,3
Omaehtoinen koulutus	169 008	186 823	189 722	157 837	-16,8
Työvoimapolitiittinen koulutus	147 512	118 558	90 559	74 033	-18,2
Muut aktiivitoimenpiteet **	35 435	38 319	37 833	34 421	-9,0
Vuorottelukorvaus	122 788	109 576	97 386	42 558	-56,3
<b>Yhteensä *</b>	<b>2 826 979</b>	<b>2 973 152</b>	<b>2 805 030</b>	<b>2 366 259</b>	<b>-15,6</b>
<b>Päivät</b>	<b>1 000 kpl</b>				
Ansiöpäiväraha työttömyysajalta	35 751	38 828	37 521	33 003	-12,0
Ansiöpäiväraha aktiivitoimenpiteiden ajalta	3 965	3 926	3 778	3 404	-9,9
Omaehtoinen koulutus	1 922	2 136	2 255	2 048	-9,2
Työvoimakoulutus	1 598	1 295	1 014	871	-14,1
Muut aktiivitoimenpiteet **	444	495	508	486	-4,4
Vuorottelukorvaus	2 116	1 867	1 665	761	-54,3
<b>Yhteensä *</b>	<b>41 832</b>	<b>44 621</b>	<b>42 964</b>	<b>37 235</b>	<b>-13,3</b>
<b>Saajat</b>	<b>lkm</b>				
Ansiöpäiväraha työttömyysajalta	321 749	335 033	325 771	288 966	-11,3
Ansiöpäiväraha aktiivitoimenpiteiden ajalta	45 880	46 067	44 256,00	43 622	-1,4
Omaehtoinen koulutus	15 420	17 455	18 204	17 050	-6,3
Työvoimapolitiittinen koulutus	20 325	17 379	14 901	14 453	-3,0
Muut aktiivitoimenpiteet **	12 525	13 652	13 347	14 533	8,9
Vuorottelukorvaus	20 775	17 859	14 289	9 551	-33,2
<b>Yhteensä</b>	<b>352 795</b>	<b>363 232</b>	<b>351 075</b>	<b>309 298</b>	<b>-11,9</b>

\* Sisältää vanhan lain mukaista työvoimapolitiittista koulutustukea sekä uuden lain mukaista työllistämistä edistään palvelujen työvoimapolitiittista koulutusta

\*\* Sisältää kokeilua, valmennusta sekä kuntouttavaa toimintaa





**Taulukko 3. Maksetut lapsikorotukset 2017**

		<b>Maksettu määrä, 1 000 €</b>	<b>Saajat, lkm</b>	<b>Lapsikorotus, €/pv</b>
Ansiopäiväraha yhteensä	Yhteensä	79 902	103 538	
	Lapsia 1	26 300	44 690	5,23
	Lapsia 2	32 182	38 966	7,68
	Lapsia 3–	21 420	19 882	9,9
Ansiopäiväraha työttömyysajalta	Yhteensä	68 241	97 968	
	Lapsia 1	22 895	42 570	5,23
	Lapsia 2	27 336	36 742	7,68
	Lapsia 3–	18 010	18 656	9,9
Ansiopäiväraha työllistymistä edistävien palvelujen ajalta	Yhteensä	11 661	18 959	
	Lapsia 1	3 405	7 864	5,23
	Lapsia 2	4 846	7 197	7,68
	Lapsia 3–	3 410	3 898	9,9

# Työttömyyskassat 2017

18.9.2018

17 (55)

**Taulukko 4. Ansiopäivärahat lajeittain työttömyysajalta 2017**

	Maksettu määrä, 1 000 €	Muutos, % 15-16	Päivät, 1 000 kpl	Muutos, % 15-16	Saajat, lkm	Muutos, % 16-17
<b>Ansiopäivärahat työttömyysajalta***</b>	<b>2 055 242</b>	<b>-14,0</b>	<b>33 003</b>	<b>-12,0</b>	<b>288 966</b>	<b>-11,3</b>
Palkansaajien ansiopäivärahat	2 039 505	-14,0	32 718	-12,0	286 839	-11,3
Yrittäjien ansiopäivärahat	15 737	-14,4	285	-15,4	2 127	-10,1
Kokonaan työttömien ansiopäivärahat*	1 592 265	-13,5	23 326	-13,0	214 354	-8,3
Sovitellut ansiopäivärahat	299 249	-5,1	7 496	-1,3	91 771	-6,7
Lisäpäivien ansiopäivärahat	227 819	-8,4	3 342	-9,2	20 638	-10,8
Lomautusajan ansiopäivärahat**	175 731	-30,5	2 381	-30,3	51 376	-27,4
Korotettua ansio-osaa sisältäneet	25 704	-68,6	290	-66,4	7 765	-52,4
Perusosan suuruisena maksettu	4 964	-8,4	152	-5,0	2 741	0,6
	<b>€/pv</b>	<b>Pv/saaja</b>	<b>%-osuus ansiopäivä- rahoista</b>	<b>%-osuus ansiopvr. saajista</b>		
<b>Ansiopäivärahat yhteensä</b>	<b>62,27</b>	<b>114</b>				
Palkansaajien ansiopäivärahat	62,34	114	99,2	99,3		
Yrittäjien ansiopäivärahat	55,28	134	0,8	0,7		
Kokonaan työttömien ansiopäivärahat*	68,26	109	77,5	74,2		
Sovitellut ansiopäivärahat	39,92	82	14,6	31,8		
Lisäpäivien ansiopäivärahat	68,16	162	11,1	7,1		
Lomautusajan ansiopäivärahat**	73,80	46	8,6	17,8		
Korotettua ansio-osaa sisältäneet	88,72	37	1,3	2,7		
Perusosan suuruisena maksettu	32,72	55	0,2	0,9		

\* Ei sisällä sääestepäiviä eikä kokoaikaisesti lomautettuja.

\*\* Sisältää sekä kokoaikaisesti lomautetut että lyhennetylle työpäivälle tai -viikolle lomautetut.

\*\*\* Vain työttömyysajalta, sisältää kulukorvaukset.



# Työttömyyskassat 2017

18.9.2018

18 (55)

**Taulukko 5. Korotettua ansio-osaa sisältäneet etuudet 2017**

	Maksettu määrä, 1 000 €	Korotettu ansio-osa, 1 000 €	Päivät, 1 000 kpl	Saajat, lkm	€/pv	Pv/saaja
<b>Kaikki ansiopäivärahat</b>	<b>216 707</b>	<b>20 960</b>	<b>2 656</b>	<b>43 188</b>	<b>81,58</b>	<b>62</b>
<b>Ansiopäiväraha työttömyysajalta</b>	25 704	3 270	290	7 764	88,72	37
<b>Ansiopäiväraha työllistymistä edistävien palvelujen ajalta</b>						
Omaehtoinen opiskelu	63 150	5 897	724	13 044	87,23	56
Työvoimakoulutus	96 991	9 270	1 217	12 851	79,71	95
Kokeilu	20 561	1 693	276	5 388	74,52	51
Valmennus	5 257	462	68	8 052	77,63	8
Kuntouttava työtoiminta	5 043	369	82	1 053	61,48	78



# Työttömyyskassat 2017

18.9.2018

19 (55)

**Taulukko 6. Etuuspäätösten lukumäärät ja käsittelyajat 2017**

Etuuslaji	Käsittelyaika päivinä						Puuttuu	Yhteensä	Keski-arvo	Medi-aani
	0-7	8-14	15-21	22-30	31-60	61-				
<b>Kaikki etuuslajit</b>	<b>559 862</b>	<b>204 550</b>	<b>109 392</b>	<b>72 658</b>	<b>55 611</b>	<b>20 680</b>	<b>1</b>	<b>1 022 754</b>	<b>12,4</b>	<b>6</b>
Täyttä etuutta koskevat myönteiset päätökset	187 894	55 508	31 785	25 105	11 956	2 318	1	314 567	9,6	4
Soviteltua etuutta koskevat myönteiset päätökset	215 421	94 829	44 685	20 092	14 133	3 367	0	392 527	10,3	7
Takaisinperinnän yhteydessä annetut myöntöpäätökset, ei maksutapahtumaa	1 734	1 848	1 698	1 961	3 166	4 615	0	15 022	64,8	33
Kielteiset päätökset	154 813	52 365	31 224	25 500	26 356	10 380	0	300 638	15,4	7
<b>Ansiopäiväraha työttömyysajalta</b>	<b>478 433</b>	<b>193 169</b>	<b>103 423</b>	<b>68 301</b>	<b>51 288</b>	<b>18 413</b>	<b>0</b>	<b>913 027</b>	<b>12,7</b>	<b>7</b>
Täyttä etuutta koskevat myönteiset päätökset	135 847	50 392	28 921	22 669	9 631	1 492	0	248 952	10,2	6
Soviteltua etuutta koskevat myönteiset päätökset	202 156	90 172	42 628	19 153	13 506	3 183	0	370 798	10,3	7
Takaisinperinnän yhteydessä annetut myöntöpäätökset, ei maksutapahtumaa	1 489	1 556	1 459	1 705	2 710	3 992	0	12 911	65,1	33
Kielteiset päätökset	138 941	51 049	30 415	24 774	25 441	9 746	0	280 366	15,7	8
<b>Ansiopäiväraha työllistymistä edistävien palvelujen ajalta</b>	<b>78 160</b>	<b>10 112</b>	<b>4 492</b>	<b>2 635</b>	<b>2 372</b>	<b>1 387</b>	<b>0</b>	<b>99 158</b>	<b>7,7</b>	<b>3</b>
Täyttä etuutta koskevat myönteiset päätökset	49 980	4 101	1 634	979	746	217	0	57 657	4,8	2
Soviteltua etuutta koskevat myönteiset päätökset	12 999	4 605	2 021	904	564	159	0	21 252	9,3	5
Takaisinperinnän yhteydessä annetut myöntöpäätökset, ei maksutapahtumaa	239	277	234	246	425	574	0	1 995	62,2	31
Kielteiset päätökset	14 942	1 129	603	506	637	437	0	18 254	9,2	2
<b>Vuorottelukorvaus</b>	<b>2 315</b>	<b>1 111</b>	<b>1 017</b>	<b>1 101</b>	<b>1 286</b>	<b>652</b>	<b>0</b>	<b>7 482</b>	<b>25,5</b>	<b>16</b>
Täyttä etuutta koskevat myönteiset päätökset	1 718	966	918	989	1 115	496	0	6 202	25,2	18
Soviteltua etuutta koskevat myönteiset päätökset	264	52	34	34	60	25	0	469	16,4	6
Takaisinperinnän yhteydessä annetut myöntöpäätökset, ei maksutapahtumaa	6	15	5	10	31	49	0	116	79,4	43
Kielteiset päätökset	327	78	60	68	80	82	0	695	25,3	9



# Työttömyyskassat 2017

18.9.2018

20 (55)

Etuuslaji	0-7	8-14	15-21	22-30	31-60	61-	Puuttuu	Yhteensä	Keski-arvo	Medi-aani
<b>Liikkuvuusavustus</b>	<b>954</b>	<b>158</b>	<b>460</b>	<b>621</b>	<b>665</b>	<b>228</b>	<b>1</b>	<b>3 087</b>	<b>27,1</b>	<b>21</b>
Täyttä etuutta koskevat myönteiset päätökset	349	49	312	468	464	113	1	1 756	31,9	25
Soviteltua etuutta koskevat myönteiset päätökset	2	0	2	1	3	0	0	8	22,1	24
Takaisinperinnän yhteydessä annetut myöntöpäätökset, ei maksutapahtumaa	0	0	0	0	0	0	0	0	0,0	0
Kielteiset päätökset	603	109	146	152	198	115	0	1 323	20,7	11

**Taulukko 7. Työttömyyskassojen jäsenmäärät 31.12.2017 sukupuolittain**

	Miehet	Naiset	Jäsenmäärä 31.12.2017	Muutos, % 16-17
<b>Yhteensä</b>	<b>903 457</b>	<b>1 021 223</b>	<b>1 924 680</b>	<b>-1,4</b>
Ammatinharjoittajien ja yrittäjien työttömyyskassa	3 534	3 523	7 057	-14,0
Erytisalojen Toimihenkilöiden Työttömyyskassa	6 894	18 639	25 533	-1,7
Erytiskoulutettujen työttömyyskassa Erko	21 023	67 565	88 588	4,9
IAET-kassa	131 334	62 441	193 775	-1,7
JATTK-työttömyyskassa	26 845	28 869	55 714	-2,9
Julkis- ja yksityisalojen työttömyyskassa	14 596	35 736	50 332	-4,6
Julkisten ja hyvinvointialojen työttömyyskassa	38 527	111 973	150 500	-7,0
Kuljetusalan Työttömyyskassa	28 080	5 100	33 180	-10,7
Lakimiesten työttömyyskassa	4 852	7 091	11 943	-0,5
Lääkärin työttömyyskassa	7 643	13 588	21 231	1,1
Metallityöväen Työttömyyskassa	87 352	14 646	101 998	-3,3
Myynnin ja markkinoinnin ammattilaisten tk	12 276	4 611	16 887	-5,6
Opettajien Työttömyyskassa	25 872	80 647	106 519	-0,6
Palvelualojen työttömyyskassa	40 631	108 750	149 381	-3,0
Paperityöväen Työttömyyskassa	13 370	2 167	15 537	-6,0
Posti- ja logistiikka-alan työttömyyskassa	8 766	5 601	14 367	-5,9
Puualojen työttömyyskassa	17 491	4 519	22 010	-4,0
Rakennusalan työttömyyskassa	46 012	3 395	49 407	-7,1
Suomen Elintarviketyöläisten Työttömyyskassa	10 159	9 521	19 680	-0,6
Suomen Yrittäjien Työttömyyskassa	13 929	10 217	24 146	-3,1
Super työttömyyskassa	3 985	68 604	72 589	1,7
Sähköalojen työttömyyskassa	18 276	450	18 726	-2,8
Teollisuusalojen työttömyyskassa	19 546	11 536	31 082	-6,4
Terveydenhuoltoalan työttömyyskassa	11 301	116 713	128 014	2,4
Työttömyyskassa Finka	7 916	13 087	21 003	-5,2
Työttömyyskassa Pro	38 679	42 007	80 686	-3,0
Työttömyyskassa Statia	9 952	14 467	24 419	-6,6
Yleinen työttömyyskassa YTK	234 616	155 760	390 376	3,7



# Työttömyyskassat 2017

18.9.2018

21 (55)

**Taulukko 8. Jäsenmaksuperusteet kassoittain 2014–2017**

	2014	2015	2016	2017
Ammatinharjoittajien ja yrittäjien	2,7–2 %	2,7–2 %	3,7–2,7 %	3,7..2,7 %
Erityisalojen Toimihenkilöiden	10,50 €/kk	11,50 €/kk	14,25 €/kk	11,00 €/kk
Erityiskoulutettujen työttömyyskassa Erko	72,00 €/v	94,00 €/v	97,00 €/v	92,50 €/v
IAET-kassa	78,00 €/v	105,00 €/v	105,00 €/v	105,00 €/v
JATTK-työttömyyskassa	3,50 €/kk	4,00 €/kk	5,00 €/kk	6 €/kk
Julkis- ja yksityisalojen	7,00 €/kk	7,00 €/kk	7,90 €/kk	7,90 €/kk
Julkisten ja hyvinvointialojen	0,28 %	0,33 %	0,33 %	0,38 %
Kuljetusalan	0,53 %	0,60 %	0,65 %	0,65 %
Lakimiesten	48,00 €/v	50,00 €/v	53,00 €/v	53,00 €/v
Lääkärien	23,00 €/v	23,00 €/v	23,00 €/v	23,00 €/v
Maa- meri- ja metsäalojen	0,22 %	Fuusio -15	Fuusio -15	Fuusio -16
Metallityöväen	0,65 %	0,65 %	0,65 %	0,0064
Myynnin ja markkinoinnin ammattilaisten	107,00 €/v	155,00 €/v	168,00 €/v	168,00 €/v
Opettajien	6,20 €/kk	7,70 €/kk	7,70 €/kk	7,70 €/kk
Palvelualojen	0,45 %	0,50 %	0,65 %	0,65 %
Paperityöväen	0,59 %	0,59 %	0,59 %	0,59 %
Posti- ja logistiikka-alan	0,55 %	0,55 %	0,55 %	0,60 %
Puualojen	0,80 %	0,70 %	0,60 %	0,60 %
Rakennusalan	0,68 %	0,68 %	0,63 %	0,60 %
Suomen Elintarviketyöläisten	0,52 %	0,70 %	0,70 %	0,70 %
Suomen Yrittäjien	2,0–1,5 %	2,65 %	2,65 %	2,65 %
Super	5,80 €/kk	6,15 €/kk	7,50 €/kk	7,50 €/kk
Sähköalojen	0,35 %	0,35 %	0,40 %	0,40 %
Teollisuusalojen	0,50 %	0,50 %	0,50 %	0,50 %
Terveystieteiden	36,00 €/v	36,00 €/v	42,00 €/v	42,00 €/v
Työttömyyskassa Finka	135,00 €/v	174,00 €/v	174,00 €/v	174,00 €/v
Työttömyyskassa Pro	10,00 €/kk	11,00 €/kk	12,50 €/kk	12,50 €/kk
Työttömyyskassa Statia	0,17 %	0,17 %	0,18 %	0,18 %
Vakuutusväen	0,30 %	0,38 %	Fuusio -16	Fuusio -17
Yleinen työttömyyskassa YTK	99,00 €/v	118,00 €/v	118,00 €/v	118,00 €/v

Maa- meri- ja metsäalojen työttömyyskassa fuusioitui Julkis- ja yksityisalojen toimihenkilöiden työttömyyskassaan 1.1.2015 (nyk. Julkis- ja yksityisalojen työttömyyskassa)  
Vakuutusväen työttömyyskassa fuusioitui JATTK-työttömyyskassaan 1.1.2016.



**Taulukko 9. Palkansaajakassojen jäsenmaksun suuruus vuodessa tuloluokittain 2017**

	Jäsenmaksun perusteena olevat tulot kuukaudessa							2017
	1000 €/kk	1500 €/kk	2000 €/kk	2500 €/kk	3000 €/kk	3500 €/kk	4000 €/kk	
Ammatinharjoittajien ja yrittäjien								3.7..2.7 %
Erytysalojen Toimihenkilöiden	132,00	132,00	132,00	132,00	132,00	132,00	132,00	11,00 €/kk
Erytyskoulutettujen	92,50	92,50	92,50	92,50	92,50	92,50	92,50	92,50 €/v
IAET-kassa	105,00	105,00	105,00	105,00	105,00	105,00	105,00	105,00 €/v
JATTK-työttömyyskassa	72,00	72,00	72,00	72,00	72,00	72,00	72,00	6 €/kk
Julkis- ja yksityisalojen toimihenkilöiden	94,80	94,80	94,80	94,80	94,80	94,80	94,80	7.90 €/kk
Julkisten ja hyvinvointialojen	45,60	68,40	91,20	114,00	136,80	159,60	182,40	0,38 %
Kuljetusalan	78,00	117,00	156,00	195,00	234,00	273,00	312,00	0,65 %
Lakimiesten	53,00	53,00	53,00	53,00	53,00	53,00	53,00	53,00 €/v
Lääkärien	23,00	23,00	23,00	23,00	23,00	23,00	23,00	23,00 €/v
Metallityöväen	76,80	115,20	153,60	192,00	230,40	268,80	307,20	0,64 %
Myynnin ja markkinoinnin ammattilaisten	168,00	168,00	168,00	168,00	168,00	168,00	168,00	168,00 €/v
Opettajien	92,40	92,40	92,40	92,40	92,40	92,40	92,40	7.70 €/kk
Palvelualojen	78,00	117,00	156,00	195,00	234,00	273,00	312,00	0,65 %
Paperityöväen	70,80	106,20	141,60	177,00	212,40	247,80	283,20	0,59 %
Posti- ja logistiikka-alan	72,00	108,00	144,00	180,00	216,00	252,00	288,00	0,60 %
Puu- ja erityisalojen	72,00	108,00	144,00	180,00	216,00	252,00	288,00	0,60 %
Rakennusalan	72,00	108,00	144,00	180,00	216,00	252,00	288,00	0,60 %
Suomen Elintarviketyöläisten	84,00	126,00	168,00	210,00	252,00	294,00	336,00	0,70 %
Suomen Yrittäjien								2,65 %
Super	90,00	90,00	90,00	90,00	90,00	90,00	90,00	7.50 €/kk
Sähköalojen	48,00	72,00	96,00	120,00	144,00	168,00	192,00	0,40 %
Teollisuusalojen	60,00	90,00	120,00	150,00	180,00	210,00	240,00	0,50 %
Terveystieteiden	42,00	42,00	42,00	42,00	42,00	42,00	42,00	42,00 €/v
Työttömyyskassa Finka	174,00	174,00	174,00	174,00	174,00	174,00	174,00	174,00 €/v
Työttömyyskassa Pro	150,00	150,00	150,00	150,00	150,00	150,00	150,00	12,50 €/kk
Työttömyyskassa Statia	21,60	32,40	43,20	54,00	64,80	75,60	86,40	0,18 %
Yleinen työttömyyskassa YTK	118,00	118,00	118,00	118,00	118,00	118,00	118,00	118,00 €/v



# Työttömyyskassat 2017

18.9.2018

23 (55)

**Taulukko 10. Työttömyyskassojen maksamat etuudet yhteensä 2017**

	Maksettu määrä, €	Muutos, % 16-17	Päivät, kpl	Muutos, % 16-17	Saajat, lkm	Muutos, % 16-17
<b>Yhteensä</b>	<b>2 366 258 979</b>	<b>-15,6</b>	<b>37 234 755</b>	<b>-13,3</b>	<b>309 298</b>	<b>-11,9</b>
Ammatinharjoittajien ja yrittäjien	5 510 664	-23,3	95 873	-23,5	724	-14,4
Erytysalojen Toimihenkilöiden	40 237 962	-13,4	626 724	-11,5	4 779	-11,7
Erytyskoulutettujen työttömyyskassa Erko	73 715 242	-9,6	1 090 318	-7,3	9 928	-4,3
IAET-kassa	169 858 391	-20,7	1 946 342	-19,4	16 992	-19,9
JATTK-työttömyyskassa	35 466 330	-14,8	518 174	-12,8	3 897	-13,7
Julkis- ja yksityisalojen	52 530 730	-14,5	906 412	-13,3	7 221	-8,2
Julkisten ja hyvinvointialojen	202 793 321	-13,4	3 966 709	-11,4	30 928	-7,8
Kuljetusalan	52 331 457	-21,6	763 797	-19,4	6 387	-15,1
Lakimiesten	4 371 563	-10,4	49 052	-6,8	462	1,8
Lääkärien	2 094 843	-15,9	22 311	-17,8	238	-12,5
Metallityöväen	145 358 610	-28,8	2 144 802	-27,4	19 942	-28,1
Myynnin ja markkinoinnin ammattilaisten	27 239 535	-13,2	307 478	-11,2	2 296	-14,7
Opettajien	93 402 563	-12,6	1 327 622	-11,1	13 472	-4,6
Palvelualojen	224 643 193	-9,8	4 556 297	-7,8	34 119	-6,9
Paperityöväen	36 594 181	-21,9	445 172	-21,2	3 239	-17,5
Posti- ja logistiikka-alan	22 449 878	3,2	372 926	3,3	2 483	-2,7
Puualojen	49 156 411	-19,5	821 154	-18,4	7 468	-23,3
Rakennusalan	126 049 345	-21,8	1 728 545	-21,2	16 424	-17,0
Suomen Elintarviketyöläisten	30 875 637	-17,5	485 182	-15,2	4 043	-6,1
Suomen Yrittäjien	12 651 118	-14,3	218 049	-14,0	1 549	-9,9
Super	56 169 678	-8,2	998 744	-6,5	9 587	-2,5
Sähköalojen	22 951 921	-25,7	304 622	-24,9	3 080	-21,5
Teollisuusalojen	64 162 743	-21,1	1 029 470	-18,9	7 851	-22,2
Terveystieteiden	55 851 923	-9,1	921 331	-7,7	9 452	-2,6
Työttömyyskassa Finka	37 879 912	-16,8	536 446	-14,5	3 949	-13,2
Työttömyyskassa Pro	111 886 922	-21,2	1 599 763	-19,2	12 073	-19,8
Työttömyyskassa Statia	17 751 972	-17,7	278 239	-17,4	1 982	-23,3
Yleinen työttömyyskassa YTK	592 272 935	-11,0	9 173 201	-8,5	76 717	-6,4



# Työttömyyskassat 2017

18.9.2018

24 (55)

**Taulukko 11. Ansiopäivärahat työttömyysajalta 2017**

	<b>Maksettu määrä, €* </b>	<b>Päivät, kpl</b>	<b>Saajat, lkm</b>	<b>€/päivä</b>	<b>Pv/saaja</b>	<b>Muutos, % 16-17</b>
<b>Yhteensä</b>	<b>2 055 241 687</b>	<b>33 002 683</b>	<b>288 966</b>	<b>62,27</b>	<b>114</b>	<b>-14,0</b>
Ammatinharjoittajien ja yrittäjien	4 866 338	86 433	697	56,30	124	-24,9
Erytysalojen Toimihenkilöiden	34 408 129	550 437	4 393	62,51	125	-11,2
Erytyskoulutettujen työttömyyskassa Erko	61 403 027	931 167	8 936	65,94	104	-5,2
IAET-kassa	148 659 613	1 721 662	16 001	86,35	108	-19,1
JATTK-työttömyyskassa	29 796 692	437 226	3 275	68,15	134	-8,2
Julkis- ja yksityisalojen	44 789 040	786 626	6 358	56,94	124	-9,7
Julkisten ja hyvinvointialojen	175 908 318	3 529 120	28 596	49,84	123	-10,8
Kuljetusalan	46 198 163	690 156	6 062	66,94	114	-20,4
Lakimiesten	3 831 319	42 131	394	90,94	107	-3,4
Lääkärien	1 565 261	16 138	167	96,99	97	10,5
Metallityöväen	127 761 792	1 919 210	19 055	66,57	101	-29,0
Myynnin ja markkinoinnin ammattilaisten	24 600 278	281 412	2 207	87,42	128	-11,8
Opettajien	80 155 101	1 151 166	12 113	69,63	95	-5,3
Palvelualojen	186 268 856	3 969 794	31 961	46,92	124	-9,6
Paperityöväen	32 646 671	398 886	2 920	81,84	137	-19,4
Posti- ja logistiikka-alan	18 032 279	311 043	2 211	57,97	141	5,8
Puualojen	44 745 038	757 832	7 236	59,04	105	-19,4
Rakennusalan	118 203 711	1 632 763	16 138	72,39	101	-21,7
Suomen Elintarviketyöläisten	26 244 732	424 290	3 736	61,86	114	-15,7
Suomen Yrittäjien	11 204 827	196 567	1 474	57,00	133	-13,2
Super	47 346 921	866 277	8 690	54,66	100	-4,1
Sähköalojen	21 163 942	282 493	2 990	74,92	94	-25,3
Teollisuusalojen	55 598 681	922 000	7 450	60,30	124	-20,3
Terveystieteiden ja terveydenhuoltoalan	44 615 810	750 667	8 000	59,43	94	0,0
Työttömyyskassa Finka	33 954 932	489 089	3 684	69,42	133	-13,1
Työttömyyskassa Pro	97 367 316	1 421 738	11 182	68,48	127	-19,7
Työttömyyskassa Statia	14 845 019	234 843	1 617	63,21	145	-6,1
Yleinen työttömyyskassa YTK	519 059 880	8 201 517	72 924	63,29	112	-10,2

\* Sisältää kulukorvaukset.



# Työttömyyskassat 2017

18.9.2018

25 (55)

**Taulukko 12. Lisäpäivien ansiopäivärahat 2017**

	Maksettu määrä, €	Päivät, kpl	Saajat, lkm	€/päivä	Pv/saaja	%-osuus ansiopv. rahoista	%-osuus ansiopvr. saajista
<b>Yhteensä</b>	<b>227 818 771</b>	<b>3 342 218</b>	<b>20 638</b>	<b>68,16</b>	<b>162</b>	<b>11,1</b>	<b>7,1</b>
Ammatinharjoittajien ja yrittäjien	49 236	554	3	88,87	185	1,0	0,4
Erytysalojen Toimihenkilöiden	3 910 754	57 166	328	68,41	174	11,4	7,5
Erytyskoulutettujen työttömyyskassa Erko	3 479 304	45 568	297	76,35	153	5,7	3,3
IAET-kassa	15 457 635	163 509	1 102	94,54	148	10,4	6,9
JATTK-työttömyyskassa	4 787 103	65 346	424	73,26	154	16,1	12,9
Julkis- ja yksityisalojen	5 874 552	92 892	558	63,24	166	13,1	8,8
Julkisten ja hyvinvointialojen	21 419 979	380 061	2 290	56,36	166	12,2	8,0
Kuljetusalan	5 470 540	78 303	469	69,86	167	11,8	7,7
Lakimiesten	432 927	4 274	28	101,29	153	11,3	7,1
Lääkärien	142 543	1 605	8	88,81	201	9,1	4,8
Metallityöväen	20 268 862	295 242	1 877	68,65	157	15,9	9,9
Myynnin ja markkinoinnin ammattilaisten	2 961 152	33 079	241	89,52	137	12,0	10,9
Opettajien	5 825 165	75 224	450	77,44	167	7,3	3,7
Palvelualojen	15 962 062	291 678	1 752	54,72	166	8,6	5,5
Paperityöväen	8 542 640	99 240	651	86,08	152	26,2	22,3
Posti- ja logistiikka-alan	2 029 624	32 970	216	61,56	153	11,3	9,8
Puualojen	6 520 007	107 868	670	60,44	161	14,6	9,3
Rakennusalan	14 149 651	196 511	1 170	72,00	168	12,0	7,2
Suomen Elintarviketyöläisten	3 482 586	50 759	328	68,61	155	13,3	8,8
Suomen Yrittäjien	142 851	1 508	8	94,73	189	1,3	0,5
Super	2 656 099	43 357	259	61,26	167	5,6	3,0
Sähköalojen	2 681 839	34 657	243	77,38	143	12,7	8,1
Teollisuusalojen	9 109 505	145 601	905	62,56	161	16,4	12,1
Terveydenhuoltoalan	2 390 333	35 458	212	67,41	167	5,4	2,7
Työttömyyskassa Finka	4 009 404	53 485	330	74,96	162	11,8	9,0
Työttömyyskassa Pro	19 681 204	271 743	1 717	72,43	158	20,2	15,4
Työttömyyskassa Statia	2 248 573	35 058	209	64,14	168	15,1	12,9
Yleinen työttömyyskassa YTK	44 132 641	649 502	3 893	67,95	167	8,5	5,3



# Työttömyyskassat 2017

18.9.2018

26 (55)

**Taulukko 13. Lomautusajan ansiopäivärahat 2017**

	Maksettu määrä, €	Päivät, kpl	Saajat, lkm	€/ päivä	Pv/ saaja	%-osuus ansiopv. rahoista	%-osuus ansiopvr. saajista
<b>Yhteensä*</b>	<b>175 731 137</b>	<b>2 381 200</b>	<b>51 376</b>	<b>73,80</b>	<b>46</b>	<b>8,6</b>	<b>17,8</b>
Ammatinharjoittajien ja yrittäjien	33 735	595	5	56,70	119	0,7	0,7
Erytisalojen Toimihenkilöiden	1 107 624	15 920	384	69,57	41	3,2	8,7
Erytiskoulutettujen työttömyyskassa Erko	964 827	12 381	492	77,93	25	1,6	5,5
IAET-kassa	8 158 125	97 424	2 644	83,74	37	5,5	16,5
JATTK-työttömyyskassa	572 080	7 890	219	72,51	36	1,9	6,7
Julkis- ja yksityisalojen	1 591 460	23 452	837	67,86	28	3,6	13,2
Julkisten ja hyvinvointialojen	6 426 022	102 300	3 957	62,82	26	3,7	13,8
Kuljetusalan	3 007 200	41 167	837	73,05	49	6,5	13,8
Lakimiesten	70 950	794	17	89,36	47	1,9	4,3
Lääkärien	25 960	240	17	108,17	14	1,7	10,2
Metallityöväen	22 436 424	297 906	6 774	75,31	44	17,6	35,5
Myynnin ja markkinoinnin ammattilaisten	1 227 054	14 690	303	83,53	48	5,0	13,7
Opettajien	1 445 457	19 189	1 432	75,33	13	1,8	11,8
Palvelusalojen	4 385 558	69 691	1 918	62,93	36	2,4	6,0
Paperityöväen	705 831	9 524	269	74,11	35	2,2	9,2
Posti- ja logistiikka-alan	51 162	842	22	60,76	38	0,3	1,0
Puualojen	8 342 707	126 793	2 743	65,80	46	18,6	37,9
Rakennusalan	34 438 741	435 839	6 668	79,02	65	29,1	41,3
Suomen Elintarviketyöläisten	732 243	11 047	474	66,28	23	2,8	12,7
Suomen Yrittäjien	120 068	1 774	15	67,68	118	1,1	1,0
Super	504 769	8 209	394	61,49	21	1,1	4,5
Sähköalojen	5 525 086	66 778	1 205	82,74	55	26,1	40,3
Teollisuusalojen	4 269 103	64 193	1 651	66,50	39	7,7	22,2
Terveydenhuoltoalan	664 302	10 353	497	64,17	21	1,5	6,2
Työttömyyskassa Finka	821 688	11 320	331	72,59	34	2,4	9,0
Työttömyyskassa Pro	5 078 755	67 000	1 797	75,80	37	5,2	16,1
Työttömyyskassa Statia	48 677	778	28	62,57	28	0,3	1,7
Yleinen työttömyyskassa YTK	62 975 529	863 111	15 525	72,96	56	12,1	21,3

\* Sisältää sekä kokoaikaisesti lomautetut että lyhennetylle työpäivälle tai -viikolle lomautetut.



# Työttömyyskassat 2017

18.9.2018

27 (55)

**Taulukko 14. Sovitellut ansiopäivärahat 2017**

	Maksettu määrä, €	Päivät, kpl	Saajat, lkm	€/ päivä	Pv/ saaja	%-osuus ansiopv. rahoista	%-osuus ansiopvr. saajista
<b>Yhteensä*</b>	<b>299 249 380</b>	<b>7 496 121</b>	<b>91 771</b>	<b>39,92</b>	<b>82</b>	<b>14,6</b>	<b>31,8</b>
Ammatinharjoittajien ja yrittäjien	660 496	12 897	164	51,21	79	13,6	23,5
Erytisalojen Toimihenkilöiden	7 339 621	164 212	1 814	44,70	91	21,3	41,3
Erytiskoulutettujen työttömyyskassa Erko	14 493 082	288 848	3 599	50,18	80	23,6	40,3
IAET-kassa	15 282 215	248 274	3 651	61,55	68	10,3	22,8
JATTK-työttömyyskassa	2 713 136	60 246	751	45,03	80	9,1	22,9
Julkis- ja yksityisalojen	6 681 411	182 936	1 984	36,52	92	14,9	31,2
Julkisten ja hyvinvointialojen	29 533 956	971 883	10 197	30,39	95	16,8	35,7
Kuljetusalan	7 144 509	150 535	1 972	47,46	76	15,5	32,5
Lakimiesten	391 758	5 479	69	71,50	79	10,2	17,5
Lääkärien	207 210	3 018	42	68,66	72	13,2	25,1
Metallityöväen	8 343 057	189 948	3 974	43,92	48	6,5	20,9
Myynnin ja markkinoinnin ammattilaisten	2 253 550	37 145	410	60,67	91	9,2	18,6
Opettajien	19 345 546	365 202	4 890	52,97	75	24,1	40,4
Palvelualojen	41 938 816	1 445 652	14 831	29,01	97	22,5	46,4
Paperityöväen	1 216 316	22 889	386	53,14	59	3,7	13,2
Posti- ja logistiikka-alan	2 246 829	59 087	641	38,03	92	12,5	29,0
Puualojen	3 555 899	89 002	1 766	39,95	50	7,9	24,4
Rakennusalan	5 857 702	115 525	2 475	50,71	47	5,0	15,3
Suomen Elintarviketyöläisten	3 008 089	79 352	947	37,91	84	11,5	25,3
Suomen Yrittäjien	1 454 183	33 080	365	43,96	91	13,0	24,8
Super	12 222 279	313 854	4 108	38,94	76	25,8	47,3
Sähköalojen	1 115 885	22 188	373	50,29	59	5,3	12,5
Teollisuusalojen	6 041 132	170 336	1 915	35,47	89	10,9	25,7
Terveydenhuoltoalan	11 542 753	262 266	3 799	44,01	69	25,9	47,5
Työttömyyskassa Finka	8 554 557	163 989	1 678	52,17	98	25,2	45,5
Työttömyyskassa Pro	10 374 874	226 967	3 043	45,71	75	10,7	27,2
Työttömyyskassa Statia	1 232 411	29 122	326	42,32	89	8,3	20,2
Yleinen työttömyyskassa YTK	74 498 110	1 782 189	22 044	41,80	81	14,4	30,2

\* Sisältää kaikki sovitellut ansiopäivärahat myös osa-aikaisesti lomautettujen sovitellut ansiopäivärahat.



# Työttömyyskassat 2017

18.9.2018

28 (55)

**Taulukko 15. Ansiopäivärahat työllistymistä edistävien palvelujen ajalta 2017\***  
Kaikki etuudet yhteensä

	Maksettu määrä, €	Päivät, kpl	Saajat, lkm	€/päivä	Pv/saaja	Muutos, % 16-17
<b>Yhteensä</b>	<b>266 290 723</b>	<b>3 404 111</b>	<b>43 622</b>	<b>78,23</b>	<b>78</b>	<b>-16,3</b>
Ammatinharjoittajien ja yrittäjien	642 900	9 396	112	68,42	84	-8,8
Erytysalojen Toimihenkilöiden	5 256 722	65 559	787	80,18	83	-18,0
Erytyskoulutettujen työttömyyskassa Erko	9 730 556	114 121	1 450	85,27	79	-16,5
IAET-kassa	19 179 036	189 558	2 659	101,18	71	-26,3
JATTK-työttömyyskassa	3 320 280	40 364	502	82,26	80	-20,5
Julkis- ja yksityisalojen	5 047 877	66 878	827	75,48	81	-13,7
Julkisten ja hyvinvointialojen	20 850 670	313 873	4 032	66,43	78	-11,8
Kuljetusalan	5 574 035	63 886	941	87,25	68	-24,7
Lakimiesten	160 695	1 459	31	110,14	47	-32,3
Lääkärien	46 128	319	7	144,60	46	19,0
Metallityöväen	15 997 582	196 511	2 752	81,41	71	-24,2
Myyntin ja markkinoinnin ammattilaisten	2 524 506	23 985	308	105,25	78	-22,0
Opettajien	8 591 858	95 479	1 111	89,99	86	-23,1
Palvelualojen	37 153 438	558 525	6 439	66,52	87	-7,4
Paperityöväen	2 642 367	26 521	361	99,63	73	-21,5
Posti- ja logistiikka-alan	4 039 400	54 028	502	74,76	108	1,3
Puualojen	3 968 734	54 795	767	72,43	71	-14,9
Rakennusalan	7 691 667	92 241	1 600	83,39	58	-23,5
Suomen Elintarviketyöläisten	3 963 169	48 657	637	81,45	76	-22,1
Suomen Yrittäjien	1 442 695	21 371	255	67,51	84	-21,8
Super	6 157 067	81 008	1 100	76,01	74	-1,2
Sähköalojen	1 582 554	18 741	294	84,44	64	-27,3
Teollisuusalojen	8 010 849	97 541	1 156	82,13	84	-22,9
Terveystieteiden ja terveydenhuoltoalan	6 145 811	76 900	983	79,92	78	5,2
Työttömyyskassa Finka	3 295 533	36 562	426	90,14	86	-30,4
Työttömyyskassa Pro	13 081 121	152 281	1 861	85,90	82	-24,2
Työttömyyskassa Statia	1 443 398	17 816	231	81,02	77	-22,2
Yleinen työttömyyskassa YTK	68 750 075	885 736	11 579	77,62	76	-12,8

\* Sisältää kulukorvaukset.



# Työttömyyskassat 2017

18.9.2018

29 (55)

**Taulukko 16. Ansiopäivärahat työllistymistä edistävien palvelujen ajalta 2017  
Omaehtoinen opiskelu**

	<b>Maksettu määrä, €</b>	<b>Päivät, kpl</b>	<b>Saajat, lkm</b>	<b>€/ päivä</b>	<b>Pv/ saaja</b>	<b>Muutos, % 16-17</b>
<b>Yhteensä</b>	<b>157 836 781</b>	<b>2 047 741</b>	<b>17 050</b>	<b>77,08</b>	<b>120</b>	<b>-16,8</b>
Ammatinharjoittajien ja yrittäjien	431 052	6 461	54	66,72	120	5,4
Erytysalojen Toimihenkilöiden	3 485 475	44 560	370	78,22	120	-19,8
Erytyskoulutettujen työttömyyskassa Erko	7 073 773	85 179	728	83,05	117	-17,6
IAET-kassa	9 326 185	96 782	869	96,36	111	-27,5
JATTK-työttömyyskassa	2 461 522	29 964	247	82,15	121	-21,9
Julkis- ja yksityisalojen	3 155 845	40 801	347	77,35	118	-14,9
Julkisten ja hyvinvointialojen	12 097 841	181 190	1 511	66,77	120	-14,8
Kuljetusalan	3 261 781	38 258	322	85,26	119	-21,9
Lakimiesten	33 985	341	4	99,66	85	-35,4
Lääkärien	33 424	211	2	158,41	106	47,5
Metallityöväen	6 563 855	82 570	695	79,49	119	-22,4
Myynnin ja markkinoinnin ammattilaisten	1 409 964	14 045	110	100,39	128	-30,7
Opettajien	7 219 021	80 575	697	89,59	116	-22,1
Palvelualojen	22 728 119	345 412	2 797	65,80	123	-7,5
Paperityöväen	1 775 778	17 701	153	100,32	116	-23,9
Posti- ja logistiikka-alan	2 772 970	36 958	264	75,03	140	2,0
Puualojen	1 650 402	23 518	207	70,18	114	-24,1
Rakennusalan	3 468 089	40 560	368	85,51	110	-21,8
Suomen Elintarviketyöläisten	2 169 974	27 512	241	78,87	114	-27,8
Suomen Yrittäjien	968 103	14 358	118	67,43	122	-16,4
Super	4 113 033	54 848	461	74,99	119	-7,5
Sähköalojen	785 525	9 342	76	84,09	123	-26,6
Teollisuusalojen	4 692 071	57 698	431	81,32	134	-14,6
Terveystieteiden ja terveydenhuoltoalan	4 883 269	61 210	495	79,78	124	2,0
Työttömyyskassa Finka	2 402 786	26 633	212	90,22	126	-32,6
Työttömyyskassa Pro	8 931 339	105 451	846	84,70	125	-21,3
Työttömyyskassa Statia	884 408	11 011	99	80,32	111	-31,0
Yleinen työttömyyskassa YTK	39 057 190	514 592	4 382	75,90	117	-15,2





# Työttömyyskassat 2017

18.9.2018

30 (55)

**Taulukko 17. Ansiopäivärahat työllistymistä edistävien palvelujen ajalta 2017  
Työvoimakoulutus**

	<b>Maksettu määrä, €</b>	<b>Päivät, kpl</b>	<b>Saajat, lkm</b>	<b>€/ päivä</b>	<b>pv/ saaja</b>	<b>Muutos, % 16-17</b>
<b>Yhteensä</b>	<b>74 033 369</b>	<b>870 659</b>	<b>14 453</b>	<b>85,03</b>	<b>60</b>	<b>-18,2</b>
Ammatinharjoittajien ja yrittäjien	139 856	1 938	35	72,16	55	-33,8
Erytysalojen Toimihenkilöiden	1 210 173	13 732	219	88,13	63	-13,6
Erytyskoulutettujen työttömyyskassa Erko	1 900 316	19 648	375	96,72	52	-9,5
IAET-kassa	8 613 846	80 665	1 379	106,79	58	-24,5
JATTK-työttömyyskassa	600 484	7 012	121	85,64	58	-19,3
Julkis- ja yksityisalojen	1 058 247	13 264	214	79,78	62	-17,0
Julkisten ja hyvinvointialojen	3 975 012	55 820	913	71,21	61	-9,1
Kuljetusalan	1 659 886	18 073	410	91,84	44	-36,1
Lakimiesten	73 390	483	12	151,95	40	-53,6
Lääkärien	6 107	51	2	119,75	26	238,2
Metallityöväen	7 219 532	84701	1 391	85,24	61	-28,6
Myyntin ja markkinoinnin ammattilaisten	836 481	7 413	122	112,84	61	-1,0
Opettajien	885 310	9 319	168	95,00	55	-39,1
Palvelualojen	8 524 503	120 947	1 645	70,48	74	-8,8
Paperityöväen	521 848	4 946	105	105,51	47	-26,8
Posti- ja logistiikka-alan	913 166	12 194	151	74,89	81	1,5
Puualojen	1 540 071	19 760	306	77,94	65	-12,3
Rakennusalan	3 227 182	38 117	798	84,67	48	-26,3
Suomen Elintarviketyöläisten	1 191 452	13 328	179	89,39	74	-16,6
Suomen Yrittäjien	361 939	5 282	68	68,52	78	-20,6
Super	1 009 919	12 260	214	82,38	57	22,8
Sähköalojen	586 587	6 571	132	89,27	50	-25,5
Teollisuusalojen	2 383 880	27 044	402	88,15	67	-34,0
Terveydenhuoltoalan	698 199	8 316	182	83,96	46	49,3
Työttömyyskassa Finka	705 190	7 551	117	93,39	65	-26,2
Työttömyyskassa Pro	2 974 080	32 303	553	92,07	58	-34,4
Työttömyyskassa Statia	379 691	4 502	68	84,34	66	3,8
Yleinen työttömyyskassa YTK	20 837 023	245 419	4 198	84,90	58	-10,8



# Työttömyyskassat 2017

18.9.2018

31 (55)

**Taulukko 18. Ansiopäivärahat työllistymistä edistävien palvelujen ajalta 2017  
Muut työllistymistä edistävät palvelut\***

	Maksettu määrä, €	Päivät, kpl	Saajat, lkm	€/päivä	Pv/saaja	Muutos, % 16-17
<b>Yhteensä</b>	<b>34 420 573</b>	<b>485 711</b>	<b>14 533</b>	<b>70,87</b>	<b>33</b>	<b>-9,0</b>
Ammatinharjoittajien ja yrittäjien	71 992	997	29	72,21	34	-14,7
Erytysalojen Toimihenkilöiden	561 075	7 267	249	77,21	29	-15,7
Erytyskoulutettujen työttömyyskassa Erko	756 466	9 294	407	81,39	23	-22,4
IAET-kassa	1 239 005	12 111	537	102,30	23	-28,5
JATTK-työttömyyskassa	258 273	3 388	156	76,23	22	-7,3
Julkis- ja yksityisalojen	833 785	12 813	307	65,07	42	-3,4
Julkisten ja hyvinvointialojen	4 777 817	76 863	1 836	62,16	42	-5,9
Kuljetusalan	652 369	7 555	261	86,35	29	3,5
Lakimiesten	53 321	635	15	83,97	42	100,4
Lääkärien	6 597	57	3	115,74	19	-53,9
Metallityöväen	2 214 196	29 240	852	75,72	34	-13,1
Myyntin ja markkinoinnin ammattilaisten	278 061	2 527	83	110,04	30	-22,5
Opettajien	487 526	5 585	282	87,29	20	8,3
Palvelualojen	5 900 816	92 166	2 421	64,02	38	-4,9
Paperityöväen	344 741	3 874	120	88,99	32	6,9
Posti- ja logistiikka-alan	353 264	4 876	131	72,45	37	-4,4
Puualojen	778 261	11 517	305	67,57	38	6,4
Rakennusalan	996 396	13 564	531	73,46	26	-19,6
Suomen Elintarviketyöläisten	601 743	7 817	255	76,98	31	-7,8
Suomen Yrittäjien	112 653	1 731	78	65,08	22	-51,3
Super	1 034 115	13 900	471	74,40	30	7,5
Sähköalojen	210 442	2 828	98	74,41	29	-33,9
Teollisuusalojen	934 898	12 799	387	73,04	33	-27,0
Terveystieteiden	564 344	7 374	350	76,53	21	-3,8
Työttömyyskassa Finka	187 557	2 378	102	78,87	23	-14,1
Työttömyyskassa Pro	1 175 701	14 527	555	80,93	26	-14,5
Työttömyyskassa Statia	179 299	2 303	75	77,85	31	-14,0
Yleinen työttömyyskassa YTK	8 855 862	125 725	3 639	70,44	35	-6,1
*Sisältää: Kokeilu	21 871 784	296 150	5 644	73,85	52	-17,3
Valmennus	5 638 254	73 602	8 379	76,60	9	-6,9
Kuntouttava työtoiminta	6 910 534	115 959	1 197	59,59	97	18,9



# Työttömyyskassat 2017

18.9.2018

32 (55)

**Taulukko 19. Korotetut ansio-osat 2017**

	<b>Maksettu määrä, €</b>	<b>Korotettu ansio-osa, €</b>	<b>Päivät, kpl</b>	<b>Saajat, lkm</b>	<b>€/päivä</b>	<b>Pv/saaja</b>
<b>Yhteensä*</b>	<b>216 707 110</b>	<b>20 960 484</b>	<b>2 656 236</b>	<b>43 188</b>	<b>81,58</b>	<b>62</b>
Ammatinharjoittajien ja yrittäjien	507 672	43 975	7 141	106	71,09	67
Erytysalojen Toimihenkilöiden	4 306 928	437 095	51 207	779	84,11	66
Erytyskoulutettujen työttömyyskassa Erko	7 332 337	761 830	81 810	1 303	89,63	63
IAET-kassa	18 469 968	2 222 793	174 171	2 912	106,05	60
JATTK-työttömyyskassa	2 421 919	248 857	28 822	501	84,03	58
Julkis- ja yksityisalojen	3 914 968	364 248	51 511	901	76,00	57
Julkisten ja hyvinvointialojen	15 967 362	1 278 834	234 317	3 746	68,14	63
Kuljetusalan	4 641 812	478 421	51 669	949	89,84	54
Lakimiesten	178 145	22 072	1 579	39	112,82	40
Lääkärien	71 275	10 337	549	10	129,83	55
Metallityöväen	14 089 699	1 357 196	168 247	2 945	83,74	57
Myynnin ja markkinoinnin ammattilaisten	2 639 648	336 901	23 840	412	110,72	58
Opettajien	6 626 800	715 768	70 767	1 073	93,64	66
Palvelualojen	27 470 385	2 178 888	401 430	5 919	68,43	68
Paperityöväen	2 847 041	363 039	27 190	471	104,71	58
Posti- ja logistiikka-alan	3 394 123	317 445	44 596	564	76,11	79
Puualojen	3 286 646	275 359	44 602	832	73,69	54
Rakennusalan	6 626 531	652 761	77 242	1 674	85,79	46
Suomen Elintarviketyöläisten	3 010 970	293 727	36 010	608	83,61	59
Suomen Yrittäjien	1 015 466	80 349	14 756	243	68,82	61
Super	4 384 747	382 614	56 638	981	77,42	58
Sähköalojen	1 584 800	162 919	18 064	355	87,73	51
Teollisuusalojen	6 934 963	690 216	82 609	1 284	83,95	64
Terveystieteiden ja terveydenhuoltoalan	4 339 230	407 997	53 280	897	81,44	59
Työttömyyskassa Finka	2 739 959	317 161	29 122	479	94,09	61
Työttömyyskassa Pro	10 681 158	1 108 418	120 119	1 901	88,92	63
Työttömyyskassa Statia	1 591 214	169 430	19 220	313	82,79	61
Yleinen työttömyyskassa YTK	55 631 343	5 281 832	685 728	11 041	81,13	62

\* Sisältää ansiopäivärahan työttömyysajalta ja työllistymistä edistävien palvelujen ajalta.



# Työttömyyskassat 2017

18.9.2018

33 (55)

**Taulukko 20. Vuorottelukorvaukset 2017**

	<b>Maksettu määrä, €</b>	<b>Päivät, kpl</b>	<b>Saajat, lkm</b>	<b>€/ päivä</b>	<b>Pv/ saaja</b>	<b>Muutos, % 16-17</b>
<b>Yhteensä</b>	<b>42 557 594</b>	<b>761 050</b>	<b>9 551</b>	<b>55,92</b>	<b>80</b>	<b>-56,3</b>
Ammatinharjoittajien ja yrittäjien	0	0	0	0,00	0	0,0
Erytysalojen Toimihenkilöiden	543 953	9 760	131	55,73	75	-58,8
Erytyskoulutettujen työttömyyskassa Erko	2 394 063	39 228	501	61,03	78	-52,9
IAET-kassa	1 694 828	25 098	338	67,53	74	-62,0
JATTK-työttömyyskassa	2 325 285	39 841	476	58,36	84	-53,3
Julkis- ja yksityisalojen	2 656 877	51 768	670	51,32	77	-55,8
Julkisten ja hyvinvointialojen	5 946 161	120 996	1 463	49,14	83	-55,6
Kuljetusalan	530 973	8 801	112	60,33	79	-57,9
Lakimiesten	357 841	4 792	60	74,67	80	-46,8
Lääkärien	477 687	5 676	70	84,16	81	-53,9
Metallityöväen	1 491 141	26 026	299	57,29	87	-53,1
Myynnin ja markkinoinnin ammattilaisten	98 421	1 577	20	62,41	79	-58,8
Opettajien	4 377 322	72 388	1 025	60,47	71	-60,3
Palvelualojen	1 086 102	23 722	298	45,78	80	-60,4
Paperityöväen	1 285 185	19 149	225	67,11	85	-57,4
Posti- ja logistiikka-alan	373 663	7 693	89	48,57	86	-47,6
Puualojen	424 920	7 985	92	53,21	87	-50,9
Rakennusalan	88 714	1 527	20	58,10	76	-56,7
Suomen Elintarviketyöläisten	657 966	11 961	145	55,01	82	-45,9
Suomen Yrittäjien	0	0	0	0,00	0	0,0
Super	2 649 458	50 958	634	51,99	80	-52,3
Sähköalojen	191 785	2 967	33	64,64	90	-50,8
Teollisuusalojen	533 481	9 320	114	57,24	82	-52,6
Terveystieteiden ja terveydenhuoltoalan	5 026 635	91 799	1 137	54,76	81	-54,5
Työttömyyskassa Finka	610 039	10 196	132	59,83	77	-63,7
Työttömyyskassa Pro	1 329 165	22 227	287	59,80	77	-62,9
Työttömyyskassa Statia	1 447 064	25 071	308	57,72	81	-62,8
Yleinen työttömyyskassa YTK	3 958 865	70 524	879	56,14	80	-54,5



# Työttömyyskassat 2017

18.9.2018

34 (55)

**Taulukko 21. Liikkuvuusavustukset 2017**

	<b>Maksettu määrä, €</b>	<b>Päivät, kpl</b>	<b>Kaikki</b>	<b>Saajat Miehet</b>	<b>Naiset</b>	<b>Pv/saaja</b>
<b>Yhteensä</b>	<b>2 159 387</b>	<b>66 902</b>	<b>1 642</b>	<b>848</b>	<b>794</b>	<b>40</b>
Ammatinharjoittajien ja yrittäjien	1 426	44	1	1	-	44
Erytysalojen Toimihenkilöiden	31 363	968	27	6	21	36
Erytyskoulutettujen työttömyyskassa Erko	187 596	5 802	136	42	94	43
IAET-kassa	324 648	10 020	243	168	75	41
JATTK-työttömyyskassa	24 073	743	17	8	9	44
Julkis- ja yksityisalojen	36 936	1 140	27	10	17	42
Julkisten ja hyvinvointialojen	88 128	2 720	68	24	44	40
Kuljetusalan	28 285	954	23	20	3	41
Lakimiesten	21 708	670	18	9	9	37
Lääkärien	5 767	178	4	1	3	45
Metallityöväen	98 982	3 055	77	64	13	40
Myynnin ja markkinoinnin ammattilaisten	16 330	504	14	6	8	36
Opettajien	278 284	8 589	199	56	143	43
Palvelusalojen	134 355	4 251	119	47	72	36
Paperityöväen	19 958	616	15	11	4	41
Posti- ja logistiikka-alan	4 536	162	5	4	1	32
Puualojen	17 561	542	13	9	4	42
Rakennusalan	65 254	2 014	50	48	2	40
Suomen Elintarviketyöläisten	8 878	274	9	6	3	30
Suomen Yrittäjien	3 596	111	5	3	2	22
Super	16 232	501	13	1	12	39
Sähköalojen	13 640	421	9	9	-	47
Teollisuusalojen	19 732	609	15	10	5	41
Terveystieteiden	63 666	1 965	53	6	47	37
Työttömyyskassa Finka	19 408	599	15	5	10	40
Työttömyyskassa Pro	113 303	3 517	87	42	45	40
Työttömyyskassa Statia	16 492	509	11	6	5	46
Yleinen työttömyyskassa YTK	499 252	15 424	394	244	150	39



# Työttömyyskassat 2017

18.9.2018

35 (55)

**Taulukko 22. Etuuksien saajien osuus jäsenmäärästä 2017**

	Jäsen- määrä 31.12.2017	Kaikki etuuslajit yhteensä %	Ansio- päiväraha %	Aktiiviaika			Vuorot- telukor- vaus %
				Oma- ehtoinen opiskelu %	Työvoima- koulutus %	Muut työl- listymistä edistävät palvelut %	
<b>Yhteensä</b>	<b>1 924 680</b>	<b>16,1</b>	<b>15,0</b>	<b>0,9</b>	<b>0,8</b>	<b>0,8</b>	<b>0,5</b>
Ammatinharjoittajien ja yrittäjien	7 057	10,3	9,9	0,8	0,5	0,4	0,0
Erytisalojen Toimihenkilöiden	25 533	18,7	17,2	1,4	0,9	1,0	0,5
Erytiskoulutettujen työttömyyskassa Erko	88 588	11,2	10,1	0,8	0,4	0,5	0,6
IAET-kassa	193 775	8,8	8,3	0,4	0,7	0,3	0,2
JATTK-työttömyyskassa	55 714	7,0	5,9	0,4	0,2	0,3	0,9
Julkis- ja yksityisalojen toimihenkilöiden	50 332	14,3	12,6	0,7	0,4	0,6	1,3
Julkisten ja hyvinvointialojen	150 500	20,6	19,0	1,0	0,6	1,2	1,0
Kuljetusalan	33 180	19,2	18,3	1,0	1,2	0,8	0,3
Lakimiesten	11 943	3,9	3,3	0,0	0,1	0,1	0,5
Lääkärien	21 231	1,1	0,8	0,0	0,0	0,0	0,3
Metallityöväen	101 998	19,6	18,7	0,7	1,4	0,8	0,3
Myynnin ja markkinoinnin ammattilaisten	16 887	13,6	13,1	0,7	0,7	0,5	0,1
Opettajien	106 519	12,6	11,4	0,7	0,2	0,3	1,0
Palvelualojen	149 381	22,8	21,4	1,9	1,1	1,6	0,2
Paperityöväen	15 537	20,8	18,8	1,0	0,7	0,8	1,4
Posti- ja logistiikka-alan	14 367	17,3	15,4	1,8	1,1	0,9	0,6
Puu- ja erityisalojen	22 010	33,9	32,9	0,9	1,4	1,4	0,4
Rakennusalan	49 407	33,2	32,7	0,7	1,6	1,1	0,0
Suomen Elintarviketyöläisten	19 680	20,5	19,0	1,2	0,9	1,3	0,7
Suomen Yrittäjäin	24 146	6,4	6,1	0,5	0,3	0,3	0,0
Super työttömyyskassa	72 589	13,2	12,0	0,6	0,3	0,6	0,9
Sähköalojen	18 726	16,4	16,0	0,4	0,7	0,5	0,2
Teollisuusalojen	31 082	25,3	24,0	1,4	1,3	1,2	0,4
Terveystieteiden	128 014	7,4	6,2	0,4	0,1	0,3	0,9
Työttömyyskassa Finka	21 003	18,8	17,5	1,0	0,6	0,5	0,6
Työttömyyskassa Pro	80 686	15,0	13,9	1,0	0,7	0,7	0,4
Työttömyyskassa Statia	24 419	8,1	6,6	0,4	0,3	0,3	1,3
Yleinen työttömyyskassa YTK	390 376	19,7	18,7	1,1	1,1	0,9	0,2



# Työttömyyskassat 2017

18.9.2018

36 (55)

**Taulukko 23. Etuuksien saajat iän ja sukupuolen mukaan 2017**

Ikäryhmä	Etuudet yhteensä			Ansiopäiväraha työttömyysajalta		
	Kaikki	Miehet	Naiset	Kaikki	Miehet	Naiset
<b>Kaikki</b>	<b>309 298</b>	<b>143 911</b>	<b>165 387</b>	<b>288 966</b>	<b>137 231</b>	<b>151 735</b>
-19	84	51	33	81	50	31
20-24	12 539	6 208	6 331	12 347	6 086	6 261
25-29	30 109	13 813	16 296	28 322	13 049	15 273
30-34	34 665	15 599	19 066	32 302	14 649	17 653
35-39	33 224	14 767	18 457	31 118	14 004	17 114
40-44	31 290	13 961	17 329	29 237	13 179	16 058
45-49	33 053	15 183	17 870	30 427	14 265	16 162
50-54	39 618	18 751	20 867	35 994	17 710	18 284
55-59	42 877	20 337	22 540	38 945	19 361	19 584
60-	51 839	25 241	26 598	50 193	24 878	25 315
<b>Keskimääräinen ikä</b>	<b>45,3</b>	<b>45,6</b>	<b>45,1</b>	<b>45,3</b>	<b>45,7</b>	<b>45</b>
<b>Mediaani-ikä</b>	<b>47</b>	<b>47</b>	<b>46</b>	<b>46</b>	<b>47</b>	<b>46</b>

Ikäryhmä	Ansiopäiväraha työllistymistä edistävien palvelujen ajalta			Vuorottelukorvaus			Liikkuvuusavustus		
	Kaikki	Miehet	Naiset	Kaikki	Miehet	Naiset	Kaikki	Miehet	Naiset
<b>Kaikki</b>	<b>43 622</b>	<b>19 034</b>	<b>24 588</b>	<b>9 551</b>	<b>2 526</b>	<b>7 025</b>	<b>1 642</b>	<b>848</b>	<b>794</b>
-19	9	3	6						
20-24	1 632	906	726				64	40	24
25-29	6 050	2 833	3 217				242	118	124
30-34	6 924	3 022	3 902	1	1	-	258	127	131
35-39	6 442	2 653	3 789	75	43	32	211	93	118
40-44	5 718	2 390	3 328	522	239	283	178	104	74
45-49	5 490	2 312	3 178	1 377	474	903	212	124	88
50-54	5 556	2 325	3 231	2 566	666	1 900	239	128	111
55-59	4 380	1 894	2 486	3 411	769	2 642	172	80	92
60-	1 421	696	725	1 599	334	1 265	66	34	32
<b>Keskimääräinen ikä</b>	<b>40,9</b>	<b>40,6</b>	<b>41,2</b>	<b>54</b>	<b>52,6</b>	<b>54,5</b>	<b>41,3</b>	<b>41,4</b>	<b>41,1</b>
<b>Mediaani-ikä</b>	<b>40</b>	<b>40</b>	<b>40</b>	<b>55</b>	<b>53</b>	<b>55</b>	<b>41</b>	<b>42</b>	<b>40</b>



**Taulukko 24. Etuuden suuruus ja keskimääräinen kesto iän ja sukupuolen mukaan 2017**

Ikäryhmä	Etuudet yhteensä						Ansiopäiväraha työttömyysajalta					
	Kaikki		Miehet		Naiset		Kaikki		Miehet		Naiset	
	€/pv	Pv/saaja	€/pv	Pv/saaja	€/pv	Pv/saaja	€/pv	Pv/saaja	€/pv	Pv/saaja	€/pv	Pv/saaja
<b>Kaikki</b>	<b>63,55</b>	<b>120</b>	<b>71,13</b>	<b>117</b>	<b>57,33</b>	<b>124</b>	<b>62,27</b>	<b>114</b>	<b>70,22</b>	<b>111</b>	<b>55,50</b>	<b>117</b>
-19	52,26	40	57,77	33	46,89	52	51,47	36	57,39	32	44,35	43
20-24	51,04	85	58,06	81	44,77	89	49,96	81	57,14	76	43,71	85
25-29	57,55	100	62,98	98	53,08	101	55,11	87	60,93	86	50,23	88
30-34	61,91	106	67,58	102	57,56	109	59,35	94	65,42	91	54,62	97
35-39	64,36	110	71,05	104	59,52	115	61,78	99	69,07	94	56,37	104
40-44	65,24	112	73,10	106	59,55	118	62,75	102	71,23	97	56,47	107
45-49	64,71	114	73,86	109	57,61	119	62,59	106	72,26	102	54,71	110
50-54	63,30	115	71,91	110	56,20	120	61,83	110	70,91	106	53,75	115
55-59	61,97	123	70,44	119	54,77	127	61,32	122	69,97	117	53,42	127
60-	67,44	167	75,00	165	60,46	169	67,51	169	74,98	165	60,50	173
Ikäryhmä	Ansiopäiväraha työllistymistä edistävien palvelujen ajalta						Vuorottelukorvaus					
	Kaikki		Miehet		Naiset		Kaikki		Miehet		Naiset	
	€/pv	Pv/saaja	€/pv	Pv/saaja	€/pv	Pv/saaja	€/pv	Pv/saaja	€/pv	Pv/saaja	€/pv	Pv/saaja
<b>Kaikki</b>	<b>78,23</b>	<b>78</b>	<b>83,95</b>	<b>10</b>	<b>74,50</b>	<b>14</b>	<b>55,92</b>	<b>80</b>	<b>61,21</b>	<b>81</b>	<b>53,98</b>	<b>79</b>
-19	57,06	53	65,05	2	55,42	13						
20-24	67,50	42	70,53	6	63,73	5						
25-29	69,47	87	73,83	17	66,17	20						
30-34	74,93	90	79,52	17	71,69	21	54,40	5	54,40	5	-	-
35-39	79,11	87	84,08	15	76,03	20	54,98	75	55,26	79	54,54	69
40-44	82,36	83	89,01	14	78,33	18	54,65	78	57,80	78	51,95	77
45-49	83,46	79	92,92	11	77,97	17	55,73	80	60,57	81	53,13	79
50-54	82,97	70	91,00	8	78,47	14	55,98	81	61,20	83	54,10	81
55-59	81,18	58	88,95	5	76,67	8	55,98	80	61,80	82	54,22	79
60-	79,39	53	87,58	1	72,06	2	56,31	77	64,10	75	54,33	78



# Työttömyyskassat 2017

18.9.2018

38 (55)

Ikäryhmä	Kaikki		Liikkuvuusavustus		Naiset	
	€/pv	Pv/saaja	€/pv	Pv/saaja	€/pv	Pv/saaja
<b>Kaikki</b>	<b>32,28</b>	<b>41</b>	<b>32,24</b>	<b>41</b>	<b>32,32</b>	<b>41</b>
-19						
20-24	31,66	39	31,52	42	31,93	34
25-29	32,17	42	32,12	42	32,22	41
30-34	32,29	41	32,17	42	32,40	41
35-39	32,40	41	32,40	41	32,40	42
40-44	32,26	40	32,23	40	32,29	40
45-49	32,38	40	32,37	39	32,40	42
50-54	32,23	41	32,26	41	32,19	41
55-59	32,40	40	32,40	40	32,40	40
60-	32,40	41	32,40	42	32,40	40



**Taulukko 25. Etuuksien saajat etuuden perusteena olevan palkan ja sukupuolen mukaan 2017**

Etuuden perusteena oleva palkka	Etuudet yhteensä			Ansiopäiväraha työttömyysajalta			Ansiopäiväraha työllistymistä edistävien palvelujen ajalta		
	Kaikki	Miehet	Naiset	Kaikki	Miehet	Naiset	Kaikki	Miehet	Naiset
<b>Yhteensä</b>	<b>309 298</b>	<b>143 911</b>	<b>165 387</b>	<b>288 966</b>	<b>137 231</b>	<b>151 735</b>	<b>43 622</b>	<b>19 034</b>	<b>24 588</b>
Alle 500	15	5	10	13	4	9	5	2	3
500–1 000	3 445	906	2 539	3 336	878	2 458	577	176	401
1 000–1 500	32 984	9 312	23 672	31 820	9 024	22 796	5 940	1 876	4 064
1 500–2 000	76 090	24 583	51 507	72 488	23 739	48 749	12 106	4 106	8 000
2 000–2 500	78 057	34 167	43 890	72 437	32 713	39 724	11 065	4 774	6 291
2 500–3 000	52 574	29 908	22 666	48 413	28 613	19 800	6 498	3 465	3 033
3 000–3 500	27 592	17 536	10 056	25 289	16 578	8 711	3 206	1 848	1 358
3 500–4 000	14 834	10 022	4 812	13 492	9 360	4 132	1 730	1 052	678
4 000–4 500	8 749	6 274	2 475	7 922	5 806	2 116	954	651	303
4 500–5 000	5 086	3 800	1 286	4 610	3 518	1 092	576	418	158
5 000–5 500	2 902	2 203	699	2 670	2 073	597	315	227	88
5 500–6 000	1 790	1 383	407	1 644	1 300	344	198	149	49
6 000–6 500	1 145	871	274	1 068	825	243	104	78	26
6 500–7 000	709	566	143	670	545	125	58	41	17
7 000–7 500	502	401	101	475	383	92	46	33	13
7 500–8 000	388	309	79	371	299	72	39	31	8
Yli 8 000	1 261	1 040	221	1 220	1 013	207	77	59	18
Tieto puuttuu	1 175	625	550	1 028	560	468	128	48	80

Etuuden perusteena oleva palkka	Vuorottelukorvaus			Liikkuvuusavustus		
	Kaikki	Miehet	Naiset	Kaikki	Miehet	Naiset
<b>Yhteensä</b>	<b>9 551</b>	<b>2 526</b>	<b>7 025</b>	<b>1 642</b>	<b>848</b>	<b>794</b>
Alle 500	–	–	–	–	–	–
500–1 000	1	–	1	3	–	3
1 000–1 500	27	1	26	88	39	49
1 500–2 000	626	30	596	274	105	169
2 000–2 500	2 726	347	2 379	384	169	215
2 500–3 000	2 470	508	1 962	323	175	148
3 000–3 500	1 478	521	957	212	112	100
3 500–4 000	894	414	480	147	92	55
4 000–4 500	558	293	265	84	60	24
4 500–5 000	342	193	149	47	36	11
5 000–5 500	171	86	85	23	19	4
5 500–6 000	100	48	52	17	15	2
6 000–6 500	52	28	24	7	4	3
6 500–7 000	25	12	13	9	7	2
7 000–7 500	19	11	8	1	–	1
7 500–8 000	14	8	6	–	–	–
Yli 8 000	30	18	12	4	3	1
Tieto puuttuu	18	8	10	19	12	7

# Työttömyyskassat 2017

18.9.2018

40 (55)

**Taulukko 26. Etuuksien saajat ja etuuden suuruus ammatin ja sukupuolen mukaan 2017**

Pääammatiluoikka	Etuudet yhteensä		Ansiopäiväraha työttömyysajalta		Ansiopvr työllist. edist.palv.ajalta		Vuorottelukorvaus		Liikkuvuusavustus	
	Saajat	€/pv	Saajat	€/pv	Saajat	€/pv	Saajat	€/pv	Saajat	€/pv
<b>Kaikki</b>	<b>309 298</b>	<b>63,55</b>	<b>288 966</b>	<b>62,27</b>	<b>43 622</b>	<b>78,23</b>	<b>9 551</b>	<b>55,92</b>	<b>1 642</b>	<b>32,40</b>
Sotilaat	133	74,99	115	73,91	25	89,68	10	59,87	–	–
Johtajat, ylimmät virkamiehet ja järjestöjen johtajat	4 434	99,62	4 122	100,07	464	112,40	223	68,51	48	32,40
Erytisasiantuntijat	50 949	73,39	46 880	72,16	7 001	90,36	2 154	62,39	661	32,40
Asiantuntijat	37 527	67,10	33 710	66,10	5 201	82,92	2 417	56,88	280	32,40
Toimisto- ja asiakaspalvelutyöntekijät	19 877	59,60	18 271	58,07	3 396	75,29	727	51,47	91	32,40
Palvelu- ja myyntityöntekijät	66 593	52,48	61 720	50,42	9 889	70,38	2 369	50,36	171	32,40
Maanviljelijät, metsätyöntekijät ym.	7 704	55,99	7 442	55,08	911	68,22	74	50,36	21	32,40
Rakennus-, korjaus- ja valmistustyöntekijät	54 145	68,29	52 241	67,41	7 128	79,21	488	58,14	149	32,40
Prosessi- ja kuljetustyöntekijät	25 781	67,35	24 506	66,14	3 586	82,32	504	58,16	91	32,40
Muut työntekijät	22 717	55,26	21 514	53,97	3 321	69,12	457	47,11	50	32,40
Ammatteihin luokittelemattomat ryhmät	12 994	66,88	12 125	65,67	2 516	74,85	60	59,20	51	32,40
Tuntematon	6 444	56,32	6 320	55,91	184	88,68	68	62,20	29	32,40
<b>Miehet</b>	<b>143 911</b>	<b>71,13</b>	<b>137 231</b>	<b>70,22</b>	<b>19 034</b>	<b>83,95</b>	<b>2 526</b>	<b>61,21</b>	<b>848</b>	<b>32,40</b>
Sotilaat	125	74,82	108	74,05	23	91,51	10	59,87	–	–
Johtajat, ylimmät virkamiehet ja järjestöjen johtajat	2 754	107,09	2 639	107,04	234	124,22	75	71,93	24	32,40
Erytisasiantuntijat	21 089	79,39	19 773	78,41	2 953	95,26	590	66,18	322	32,40
Asiantuntijat	13 739	74,84	12 781	74,00	1 875	89,58	503	63,31	126	32,40
Toimisto- ja asiakaspalvelutyöntekijät	3 372	62,60	3 112	61,32	550	76,95	120	52,85	15	32,40
Palvelu- ja myyntityöntekijät	12 547	60,35	11 768	58,74	2 002	75,94	312	56,70	57	32,40
Maanviljelijät, metsätyöntekijät ym.	3 523	59,64	3 448	59,08	327	70,94	27	52,36	15	32,40
Rakennus-, korjaus- ja valmistustyöntekijät	47 893	70,22	46 374	69,43	5 854	81,57	429	58,98	132	32,40
Prosessi- ja kuljetustyöntekijät	19 856	70,16	18 993	69,06	2 622	85,60	343	60,30	75	32,40
Muut työntekijät	9 758	65,23	9 382	64,31	1 402	75,46	78	54,78	36	32,40
Ammatteihin luokittelemattomat ryhmät	6 530	72,85	6 165	72,19	1 131	78,50	27	61,93	30	32,40
Tuntematon	2 725	65,69	2 688	65,58	61	85,15	12	72,67	16	32,40



# Työttömyyskassat 2017

18.9.2018

41 (55)

Pääammattiluokka	Etuudet yhteensä		Ansiopäiväraha työttömyysajalta		Ansiopvr työllist. edist.palv.ajalta		Vuorottelukorvaus		Liikkuvuusavustus	
	Saajat	€/pv	Saajat	€/pv	Saajat	€/pv	Saajat	€/pv	Saajat	€/pv
<b>Naiset</b>	<b>165 387</b>	<b>57,33</b>	<b>151 735</b>	<b>55,50</b>	<b>24 588</b>	<b>74,50</b>	<b>7 025</b>	<b>53,98</b>	<b>794</b>	<b>32,40</b>
Sotilaat	8	77,07	7	71,39	2	84,58	–	–	–	–
Johtajat, ylimmät virkamiehet ja järjestöjen johtajat	1 680	86,68	1 483	87,01	230	100,03	148	66,86	24	32,40
Erytysasiantuntijat	29 860	68,86	27 107	67,26	4 048	87,16	1 564	60,99	339	32,40
Asiantuntijat	23 788	62,43	20 929	61,08	3 326	79,57	1 914	55,15	154	32,40
Toimisto- ja asiakaspalvelutyöntekijät	16 505	59,01	15 159	57,43	2 846	74,97	607	51,19	76	32,40
Palvelu- ja myyntityöntekijät	54 046	50,57	49 952	48,37	7 887	69,12	2 057	49,35	114	32,40
Maanviljelijät, metsätyöntekijät ym.	4 181	53,09	3 994	51,79	584	66,89	47	49,02	6	32,40
Rakennus-, korjaus- ja valmistustyöntekijät	6 252	55,56	5 867	53,30	1 274	70,45	59	51,64	17	32,40
Prosessi- ja kuljetustyöntekijät	5 925	59,11	5 513	57,28	964	75,38	161	53,50	16	32,40
Muut työntekijät	12 959	48,43	12 132	46,77	1 919	64,91	379	45,51	14	32,40
Ammatteihin luokittelemattomat ryhmät	6 464	61,07	5 960	59,02	1 385	72,23	33	56,70	21	32,40
Tuntematon	3 719	49,93	3 632	49,21	123	89,52	56	60,45	13	32,40



# Työttömyyskassat 2017

18.9.2018

42 (55)

**Taulukko 27. Maksetut etuudet ja etuuskien saajat maakunnittain 2017**

Maakunta	Etuudet yhteensä		Ansiopäiväraha työttömyysajalta		Ansiopäiväraha työllistymistä edistävien palvelujen ajalta		Vuorottelukorvaus		Liikkuvuusavustus	
	1 000 €	€/pv	1 000 €	€/pv	1 000 €	€/pv	1 000 €	€/pv	1 000 €	€/pv
<b>Yhteensä</b>	<b>2 366 259</b>	<b>63,55</b>	<b>2 055 242</b>	<b>62,27</b>	<b>266 291</b>	<b>78,23</b>	<b>42 558</b>	<b>55,92</b>	<b>2 159</b>	<b>32,40</b>
Uusimaa	547 507	70,01	476 515	68,99	61 380	82,63	9 253	58,09	358	32,40
Varsinais-Suomi	193 245	63,27	166 811	61,78	22 992	79,70	3 191	54,85	243	32,40
Satakunta	116 232	61,63	101 809	60,29	12 688	77,27	1 641	54,29	93	32,40
Kanta-Häme	69 013	62,61	59 094	61,24	8 339	77,07	1 517	55,92	63	32,40
Pirkanmaa	227 023	63,80	198 471	62,54	23 720	80,37	4 624	55,34	207	32,40
Päijät-Häme	92 511	61,21	82 497	60,16	8 788	75,73	1 125	54,10	102	32,40
Kymenlaakso	93 445	61,75	81 776	60,66	9 946	74,26	1 665	56,86	62	32,40
Etelä-Karjala	71 204	61,83	60 729	60,18	8 953	77,98	1 462	56,73	60	32,40
Etelä-Savo	70 243	59,94	60 818	58,71	7 973	73,61	1 361	54,85	90	32,40
Pohjois-Savo	104 342	60,79	90 343	59,54	11 419	75,62	2 480	55,05	102	32,40
Pohjois-Karjala	92 588	59,06	80 183	57,59	10 733	74,67	1 602	54,37	70	32,40
Keski-Suomi	137 771	60,79	117 336	59,34	17 487	74,65	2 847	55,27	102	32,40
Etelä-Pohjanmaa	72 480	59,64	61 928	58,04	9 078	75,83	1 414	52,98	58	32,40
Pohjanmaa	56 450	60,54	47 132	58,36	8 236	78,54	1 042	55,65	38	32,40
Keski-Pohjanmaa	26 581	59,31	22 207	57,57	3 666	75,22	685	52,77	22	32,40
Pohjois-Pohjanmaa	184 374	62,28	160 617	61,02	19 999	77,33	3 564	55,76	193	32,40
Kainuu	45 882	58,38	40 294	57,15	5 017	71,85	509	55,28	61	32,40
Lappi	110 983	62,87	99 791	61,95	9 482	77,56	1 537	57,15	173	32,40
Ahvenanmaa	2 834	59,52	2 587	58,85	190	72,37	55	56,42	1	32,40
Tuntematon	51 553	67,90	44 304	66,69	6 205	81,09	985	59,24	58	32,40



# Työttömyyskassat 2017

18.9.2018

43 (55)

Maakunta	Etuudet yhteensä		Ansiopäiväraha työttömyysajalta		Ansiopäiväraha työllistymistä edistävien palvelujen ajalta		Vuorottelukorvaus		Liikkuvuusavustus	
	Saajat	Pv/saaja	Saajat	Pv/saaja	Saajat	Pv/saaja	Saajat	Pv/saaja	Saajat	Pv/saaja
<b>Yhteensä</b>	<b>309 298</b>	<b>120</b>	<b>288 966</b>	<b>114</b>	<b>43 622</b>	<b>78</b>	<b>9 551</b>	<b>80</b>	<b>1 642</b>	<b>41</b>
Uusimaa	63 258	124	58 896	117	8 373	89	2 076	77	271	41
Varsinais-Suomi	25 958	118	24 315	111	3 797	76	739	79	175	44
Satakunta	16 443	115	15 515	109	2 160	76	379	80	69	42
Kanta-Häme	9 005	122	8 350	116	1 319	82	328	83	51	38
Pirkanmaa	29 450	121	27 487	115	3 380	87	1 032	81	154	42
Päijät-Häme	11 982	126	11 355	121	1 465	79	275	76	78	41
Kymenlaakso	11 874	127	11 105	121	1 628	82	357	82	43	45
Etelä-Karjala	8 878	130	8 191	123	1 408	82	319	81	43	43
Etelä-Savo	9 345	125	8 702	119	1 355	80	312	80	69	40
Pohjois-Savo	14 675	117	13 568	112	2 855	53	564	80	77	41
Pohjois-Karjala	12 891	122	12 086	115	1 758	82	359	82	52	42
Keski-Suomi	18 566	122	17 235	115	3 900	60	633	81	79	40
Etelä-Pohjanmaa	11 479	106	10 791	99	1 554	77	330	81	45	40
Pohjanmaa	7 962	117	7 383	109	1 200	87	245	76	28	42
Keski-Pohjanmaa	3 797	118	3 460	111	637	77	155	84	19	36
Pohjois-Pohjanmaa	25 854	115	24 149	109	3 379	77	773	83	155	39
Kainuu	6 206	127	5 919	119	927	75	110	84	46	41
Lappi	14 767	120	14 029	115	1 550	79	341	79	145	37
Ahvenanmaa	420	113	397	111	38	69	14	70	1	44
Tuntematon	6 488	117	6 033	110	939	81	210	79	42	43



# Työttömyuskassat 2017

18.9.2018

44 (55)

**Taulukko 28. Ansiopäivärahan saajat iän, sukupuolen ja työttömyyskauden keston mukaan vuoden 2017 lopussa**

Ikäryhmä	Työttömyyskauden kesto									Yhteensä
	alle 2 vk	3–4 vk	5–8 vk	9–12 vk	13–26 vk	27–52 vk	53–78 vk	79–104 vk	yli 105 vk	
<b>Kaikki</b>	<b>15 661</b>	<b>9 219</b>	<b>13 407</b>	<b>9 861</b>	<b>24 360</b>	<b>21 333</b>	<b>14 357</b>	<b>8 018</b>	<b>10 374</b>	<b>126 590</b>
<b>%</b>	<b>12,4</b>	<b>7,3</b>	<b>10,6</b>	<b>7,8</b>	<b>19,2</b>	<b>16,9</b>	<b>11,3</b>	<b>6,3</b>	<b>8,2</b>	<b>100,0</b>
-19	53	9	18	7	13	1	1	-	-	102
20–24	982	464	709	522	1 129	529	205	61	4	4 605
25–29	1 699	960	1 418	958	2 236	1 446	731	234	18	9 700
30–34	1 811	1 024	1 524	1 065	2 638	1 994	1 015	433	32	11 536
35–39	1 750	1 071	1 396	1 041	2 561	2 179	1 124	565	51	11 738
40–44	1 694	993	1 317	968	2 351	2 115	1 294	569	55	11 356
45–49	1 933	1 079	1 536	1 132	2 542	2 323	1 432	683	100	12 760
50–54	2 233	1 345	1 966	1 358	3 424	2 759	1 823	986	103	15 997
55–59	2 309	1 429	2 198	1 642	4 189	3 903	2 753	1 346	132	19 901
60–	1 197	845	1 325	1 168	3 277	4 084	3 979	3 141	9 879	28 895
<b>Miehet</b>	<b>8 932</b>	<b>4 677</b>	<b>7 236</b>	<b>5 116</b>	<b>10 388</b>	<b>8 877</b>	<b>6 948</b>	<b>3 786</b>	<b>4 779</b>	<b>60 739</b>
<b>%</b>	<b>14,7</b>	<b>7,7</b>	<b>11,9</b>	<b>8,4</b>	<b>17,1</b>	<b>14,6</b>	<b>11,4</b>	<b>6,2</b>	<b>7,9</b>	<b>100,0</b>
-19	47	9	14	2	6	1	-	-	-	79
20–24	631	242	389	270	501	215	88	25	-	2 361
25–29	958	509	810	490	904	606	347	116	6	4 746
30–34	1 018	532	783	503	1 045	773	506	194	16	5 370
35–39	918	538	722	521	1 042	789	497	248	15	5 290
40–44	871	486	691	450	952	786	598	251	23	5 108
45–49	1 073	520	785	582	1 054	923	665	345	35	5 982
50–54	1 334	699	1 086	707	1 490	1 161	885	477	39	7 878
55–59	1 366	726	1 205	939	1 861	1 706	1 345	625	50	9 823
60–	716	416	751	652	1 533	1 917	2 017	1 505	4 595	14 102
<b>Naiset</b>	<b>6 729</b>	<b>4 542</b>	<b>6 171</b>	<b>4 745</b>	<b>13 972</b>	<b>12 456</b>	<b>7 409</b>	<b>4 232</b>	<b>5 595</b>	<b>65 851</b>
<b>%</b>	<b>10,2</b>	<b>6,9</b>	<b>9,4</b>	<b>7,2</b>	<b>21,2</b>	<b>18,9</b>	<b>11,3</b>	<b>6,4</b>	<b>8,5</b>	<b>100,0</b>
-19	6	-	4	5	7	-	1	-	-	23
20–24	351	222	320	252	628	314	117	36	4	2 244
25–29	741	451	608	468	1 332	840	384	118	12	4 954
30–34	793	492	741	562	1 593	1 221	509	239	16	6 166
35–39	832	533	674	520	1 519	1 390	627	317	36	6 448
40–44	823	507	626	518	1 399	1 329	696	318	32	6 248
45–49	860	559	751	550	1 488	1 400	767	338	65	6 778
50–54	899	646	880	651	1 934	1 598	938	509	64	8 119
55–59	943	703	993	703	2 328	2 197	1 408	721	82	10 078
60–	481	429	574	516	1 744	2 167	1 962	1 636	5 284	14 793

Tässä taulukossa saajien lukumäärässä ovat mukana ainoastaan ne henkilöt, joille on maksettu vuoden 2017 viimeiselle päivälle kohdistuva ansiopäivärahamaksu.

Työttömyyskauden kesto on laskettu kullekin taulukon saajalle vuoden 2017 viimeiselle päivälle kohdistuneesta maksusta taaksepäin. Esimerkiksi kohtaan "yli 105 vk" tilastoituvat ne henkilöt, jotka ovat saaneet ansiopäivärahaa vuoden lopussa yhdenjaksoisesti yli 105 viikkoa, eli enemmän kuin kahden vuoden ajan.



**Taulukko 29. Ansiopäivärahan saajat iän, sukupuolen ja 500 päivän enimmäisaikalaskuriin kertyneiden päivien mukaan 2017**

Enimmäisaikalaskuriin kertyneet päivät												
Ikäryhmä	alle 50	51–100	101–200	201–300	301–400	401–499	500	501–750	751–1000	1001–	Puuttuu	Yhteensä
<b>Kaikki</b>	<b>94 239</b>	<b>40 089</b>	<b>44 485</b>	<b>31 530</b>	<b>24 010</b>	<b>20 277</b>	<b>23 667</b>	<b>7 871</b>	<b>6 233</b>	<b>6 535</b>	<b>931</b>	<b>299 867</b>
%	31,4	13,4	14,8	10,5	8,0	6,8	7,9	2,6	2,1	2,2	0,3	100,0
-19	66	10	4	2	2	-	-	-	-	-	-	84
20–24	5 763	2 551	2 181	1 023	500	294	187	-	-	-	35	12 534
25–29	11 417	5 144	4 985	3 041	2 129	1 591	1 729	-	-	-	63	30 099
30–34	11 627	5 502	5 673	3 751	2 866	2 356	2 794	-	-	-	82	34 651
35–39	11 289	4 875	5 190	3 465	2 715	2 468	3 046	-	-	-	97	33 145
40–44	10 726	4 253	4 671	3 247	2 632	2 143	2 995	-	-	-	101	30 768
45–49	11 179	4 267	4 745	3 462	2 577	2 212	3 144	-	-	-	107	31 693
50–54	12 537	4 991	5 683	4 072	3 029	2 614	4 012	-	-	-	147	37 085
55–59	12 275	5 149	6 344	4 766	3 492	2 883	4 443	6	-	-	167	39 525
60–	7 360	3 347	5 009	4 701	4 068	3 716	1 317	7 865	6 232	6 535	133	50 283
<b>Miehet</b>	<b>41 864</b>	<b>19 718</b>	<b>22 073</b>	<b>15 297</b>	<b>11 109</b>	<b>9 932</b>	<b>10 942</b>	<b>3 935</b>	<b>3 269</b>	<b>2 898</b>	<b>364</b>	<b>141 401</b>
%	29,6	13,9	15,6	10,8	7,9	7,0	7,7	2,8	2,3	2,0	0,3	100,0
-19	42	6	1	2	-	-	-	-	-	-	-	51
20–24	2 628	1 360	1 172	521	262	147	107	-	-	-	9	6 206
25–29	4 867	2 409	2 398	1 456	989	825	846	-	-	-	19	13 809
30–34	5 189	2 542	2 603	1 719	1 191	1 039	1 271	-	-	-	35	15 589
35–39	4 922	2 287	2 374	1 574	1 139	1 087	1 296	-	-	-	42	14 721
40–44	4 565	1 977	2 229	1 436	1 156	1 010	1 303	-	-	-	42	13 718
45–49	4 810	2 082	2 374	1 655	1 201	1 097	1 457	-	-	-	34	14 710
50–54	5 762	2 545	2 990	2 047	1 431	1 352	1 915	-	-	-	53	18 095
55–59	5 704	2 737	3 320	2 437	1 698	1 475	2 133	3	-	-	74	19 581
60–	3 375	1 773	2 612	2 450	2 042	1 900	614	3 932	3 268	2 898	57	24 921
<b>Naiset</b>	<b>52 375</b>	<b>20 371</b>	<b>22 412</b>	<b>16 233</b>	<b>12 901</b>	<b>10 345</b>	<b>12 725</b>	<b>3 936</b>	<b>2 964</b>	<b>3 637</b>	<b>567</b>	<b>158 466</b>
%	33,1	12,9	14,1	10,2	8,1	6,5	8,0	2,5	1,9	2,3	0,4	100,0
-19	24	4	3	-	2	-	-	-	-	-	-	33
20–24	3 135	1 191	1 009	502	238	147	80	-	-	-	26	6 328
25–29	6 550	2 735	2 587	1 585	1 140	766	883	-	-	-	44	16 290
30–34	6 438	2 960	3 070	2 032	1 675	1 317	1 523	-	-	-	47	19 062
35–39	6 367	2 588	2 816	1 891	1 576	1 381	1 750	-	-	-	55	18 424
40–44	6 161	2 276	2 442	1 811	1 476	1 133	1 692	-	-	-	59	17 050
45–49	6 369	2 185	2 371	1 807	1 376	1 115	1 687	-	-	-	73	16 983
50–54	6 775	2 446	2 693	2 025	1 598	1 262	2 097	-	-	-	94	18 990
55–59	6 571	2 412	3 024	2 329	1 794	1 408	2 310	3	-	-	93	19 944
60–	3 985	1 574	2 397	2 251	2 026	1 816	703	3 933	2 964	3 637	76	25 362

Tässä taulukossa saajien lukumäärässä ovat mukana ne henkilöt, joille on vuoden 2017 aikana maksettu ansiopäivärahaa. Enimmäisaikalaskuriin kertyneet päivät kuvaavat kunkin taulukon saajan laskurin lukemaa vuoden 2017 lopussa. Laskuria kerryttävät työttömyyskassojen maksamista etuuksista ansiopäivärahana maksetut päivät.

Enimmäisaikalaskurin lukemasta ei voi päätellä etuusmaksatuksen yhdenjaksoisuutta – laskuriin on voinut kertyä päiviä esimerkiksi kuluneen vuoden kesä- ja joulukuulta ja edellisen vuoden tammi- ja marraskuulta.

Enimmäisaikalaskuriin voi kertyä yli 500 maksettua etuuspäivää pääsääntöisesti silloin, kun henkilölle maksetaan etuutta lisäpäiviltä.



# Työttömyyskassat 2017

18.9.2018

46 (55)

**Taulukko 30. Ansiopäivärahopäätösten käsittelyajat 2017**

Käsittelyaika päivinä	0-7	8-14	15-21	22-30	31- 60	61-	Yhteensä	Keski- arvo	Medi- aani
<b>Päätöksiä yhteensä*</b>	<b>556 593</b>	<b>203 281</b>	<b>107 915</b>	<b>70 936</b>	<b>53 660</b>	<b>19 800</b>	<b>1 012 185</b>	<b>12,2</b>	<b>6</b>
<b>%</b>	<b>55,0</b>	<b>20,1</b>	<b>10,7</b>	<b>7,0</b>	<b>5,3</b>	<b>2,0</b>	<b>100,0</b>		
Ammatinharjoittajien ja yrittäjien	78,7	8,5	3,8	4,1	3,2	1,8	2 391	9,4	2
Erytysalojen Toimihenkilöiden	44,5	10,1	11,3	20,6	11,1	2,5	19 167	16,3	11
Erytyskoulutettujen työttömyyskassa Erko	38,4	25,8	18,4	8,3	6,8	2,3	28 241	14,6	11
IAET-kassa	67,6	15,2	6,2	4,2	3,7	3,1	54 758	14,1	5
JATTK-työttömyyskassa	53,8	21,8	10,7	8,0	3,9	1,7	12 163	12,5	7
Julkis- ja yksityisalojen	44,6	23,7	21,0	5,7	4,3	0,7	20 469	11,2	9
Julkisten ja hyvinvointialojen	28,4	33,7	19,4	11,3	5,2	2,1	115 626	16,6	12
Kuljetusalan	39,5	30,5	14,3	7,5	6,3	1,9	24 261	13,5	9
Lakimiesten	55,4	16,9	13,8	9,4	4,0	0,6	902	10,0	5
Lääkärien	31,8	10,5	12,2	22,1	20,8	2,5	556	21,5	18
Metallityöväen	62,3	22,7	6,6	3,7	3,1	1,6	70 568	9,2	4
Myynnin ja markkinoinnin ammattilaisten	69,1	11,8	6,4	5,9	5,1	1,7	6 789	9,6	3
Opettajien	38,2	25,6	15,1	12,1	6,1	2,9	44 892	15,6	10
Palvelualojen	65,6	14,1	7,4	5,0	5,5	2,3	163 716	11,4	5
Paperityöväen	58,9	13,6	11,7	8,8	5,9	1,2	7 280	11,2	4
Posti- ja logistiikka-alan	53,6	20,8	13,1	7,2	3,8	1,6	9 667	10,9	6
Puualojen	36,4	27,9	20,6	7,6	5,4	2,2	22 249	14,3	11
Rakennusalan	49,0	28,2	10,4	6,6	4,2	1,7	52 608	13,0	8
Suomen Elintarviketyöläisten	63,0	20,2	8,0	4,2	3,8	0,8	13 546	9,3	5
Suomen Yrittäjien	74,9	8,9	6,9	4,4	4,1	0,7	5 508	7,2	2
Super	33,0	16,7	14,2	16,5	16,7	2,9	35 636	18,8	15
Sähköalojen	51,9	12,2	7,4	15,1	10,5	2,8	6 669	16,5	7
Teollisuusalojen	61,4	23,4	8,5	3,2	2,6	0,8	30 190	8,8	5
Terveydenhuoltoalan	45,6	31,4	9,9	5,9	5,4	1,7	30 143	12,2	8
Työttömyyskassa Finka	40,4	28,0	16,5	8,2	5,6	1,3	18 931	13,8	9
Työttömyyskassa Pro	69,2	14,1	6,5	4,4	4,6	1,1	32 935	8,5	3
Työttömyyskassa Statia	77,4	10,4	5,1	2,8	3,0	1,3	4 838	7,3	3
Yleinen työttömyyskassa YTK	68,3	13,9	7,1	4,9	4,1	1,7	240 994	9,6	4

\* Sisältää ansiopäivärahopäätökset työttömyysajalta sekä työllistymistä edistävien palvelujen ajalta.



## Taulukko 31. Ansiopäivärahan kielteiset päätökset

### Työttömyysajan ansiopäivärahan kielteiset päätökset

Lkm

#### Kielteiset ansiopäivärahapäätökset

Ei asu Suomessa TTL 1 luku 8 § 6-7 mom.	81
Ei ole työnhakijana TTL 2 luku 1 §.	24 640
Ei hae kokoaikatyötä TTL 2 luku 1 §.	1 657
Ei ole työtön (toimiston lausunto) TTL 2 luku 1 § ja 10 luku 2 § 2 mom.	14 510
Ei rajoittamatonta työskentelyoikeutta Suomessa TTL 2 luku 1 a §	2
Ei ole työtön (työvoimapolitiittinen lausunto) TTL 2 luku 4 §.	83
Estynyt olemasta työmarkkinoilla TTL 2 luku 3 §.	4
Työllistyy päätoimisesti yrittäjänä TTL 2 luku 5-9 §.	867
Työllistyy päätoimisesti omassa työssään TTL 2 luku 5 §.	191
Työllistyy päätoimisesti yrittäjänä laskutuspalveluyrityksen tai -yhteisön kautta TTL 2 luku 5 § 1 ja 2 mom.	43
Päätoiminen opiskelija TTL 2 luku 10 §.	1 613
Alle 25 vuotias - Jättänyt hakematta koulutukseen TTL 2 luku 13 § 2 mom.	291
Alle 25 vuotias - Keskeyttänyt koulutuksen TTL 2 luku 13 § 2 mom.	41
Alle 25-vuotias - Laiminlyönyt velvollisuuden hakea koulutukseen työllistymissuunnitelmassa sovitulla tavalla TTL 2 luku 13 § 2 mom. ja 14 § 3 mom.	6
Eronnut työstä tai itse aiheuttanut työsuhteen päättymisen (enintään viisi päivää) TTL 2 a luku 1 § 1 mom.	18
Eronnut työstä tai itse aiheuttanut työsuhteen päättymisen (yli viisi päivää) TTL 2 a luku 1 § 1 mom.	11 591
Kieltäytynyt enintään kaksi viikkoa kestävästä työstä TTL 2 a luku 4 §.	64
Kieltäytynyt yli kaksi viikkoa kestävästä työstä TTL 2 a luku 4 § 1 ja 3 mom.	2 487
Kieltäytynyt avoimesta työpaikasta TTL 2 a luku 4 §.	93
Kieltäytynyt työllistymistä edistävästä palvelusta TTL 2 a luku 12 §	589
Jättänyt saapumatta alkukartoitukseen tai työllistymissuunnitelman tai sitä korvaavan suunnitelman laatimis- tai tarkistamistilaisuuteen TTL 2 a luku 9 §	382
Kieltäytynyt alkukartoituksesta tai työllistymissuunnitelman tai sitä korvaavan suunnitelman laatimisesta tai tarkistamisesta TTL 2 a luku 10 §.	166
Omaehtoinen opiskelu keskeytynyt TTL 10 luku 1 ja 2 §.	43
Ei oikeutta omaehtoisen opiskelun perusteella maksettavaan työttömyysetuuteen Laki julkisesta työvoima- ja yrityspalvelusta 6 luku 6 ja 7 §.	28
Keskeyttänyt työllistymistä edistävän palvelun TTL 2 a luku 12 a § 4 mom.	302
Laiminlyönyt työllistymissuunnitelman tai sitä korvaavan suunnitelman toteuttamisen TTL 2 a luku 11 § 1 mom.	489
Toistuva työvoimapolitiittisesti moitittava menettely (12 kalenteriviikkoa) TTL 2 a luku 14 §.	1 533
Ei ole ollut työssä tai koulutuksessa kolmea kuukautta TTL 2 luku 21 §.	1
Virasta pidättäminen TTL 2 a luku 1 § 2 mom.	1

Työttömyysajan ansiopäivärahan kielteiset päätökset	Lkm
Suorittaa asevelvollisuutta tai siviilipalvelusta TTL 3 luku 1 § 3 mom. 1 kohta.	192
Suorittaa vankeusrangaistusta TTL 3 luku 1 § 3 mom. 2 kohta.	18
Sairaala- tai laitoshoidossa TTL 3 luku 1 § 3 mom. 3 kohta.	22
Korvauspäivien lukumäärä TTL 3 luku 2 §.	3 667
Arkipyhäkorvaus TTL 3 luku 2 §.	4 448
Ei palkanvähennystä arkipyhältä (lomautus) TTL 1 luku 1 §, 3 luku 2 § ja työsopimuslaki 5 luku 1.	2 220
Sairausvakuutuslain mukainen päiväraha TTL 3 luku 3 § 1 mom.	11 735
Työkyvyttömyyseläke, kuntoutustuki tai muun lain mukainen työkyvyttömyyden perusteella maksettu etuus TTL 3 luku 3 § 1 mom.	3 329
Maksettu sairauspäivärahaa enimmäisaika, työkyvyttömyyseläkehakemus ei vireillä TTL 3 luku 3 § 3 mom.	37
Maksettu sairauspäivärahaa enimmäisaika, ei selvitystä työkyvyn mukaisesta työstä TTL 3 luku 3 § 3 mom.	42
Ei työttömyysetuuden saajana työkyvyttömäksi tullessaan TTL 3 luku 3 § 4 mom.	581
Päiväraha, muu lakisääteinen korvaus tai sairausajan palkka sairausvakuutuslain omavastuujalta TTL 3 luku 3 § 4 mom.	27
Sairausajan palkka tai muu vastaava korvaus kokoaikatyön perusteella TTL 3 luku 3 § 3 mom.	354
Ei maksettu sairauspäivärahan enimmäisaikaa TTL 3 luku 3 § 3 mom.	73
Vanhuseläke tai varhennettu vanhuuseläke TTL 3 luku 4 § 2 mom. 1 kohta.	814
Työttömyyseläke TTL 3 luku 4 § 2 mom. 2 kohta.	1
Äitiysraha TTL 3 luku 4 § 2 mom. 3 kohta.	452
Eriyisäitiysraha TTL 3 luku 4 § 2 mom. 3 kohta.	1
Isyysraha TTL 3 luku 4 § 2 mom. 3 kohta.	459
Vanhempainraha TTL 3 luku 4 § 2 mom. 3 kohta.	206
Eriyishoitoraha TTL 3 luku 4 § 2 mom. 3 kohta.	69
Luopumistuki TTL 3 luku 4 § 2 mom. 4 kohta.	3
Kuntoutusraha tai ansionmenetykskorvaus kuntoutuksen perusteella TTL 3 luku 4 § 2 mom. 5 kohta.	3 122
Irtisanomisajan palkka tai sitä vastaava korvaus TTL 3 luku 5 § 1 kohta.	2 110
Vuosiloma-ajan palkka TTL 3 luku 5 § 2 kohta.	4 079
Lain tai työ- tai virkaehtosopimuksen mukaiseen työajan lyhentämiseen perustuva vapaa TTL 3 luku 5 § 3 kohta.	218
Muu työnantajalta saatu taloudellinen etuus TTL 3 luku 6 § 1 ja 4 mom.	4 011
Lomakorvaus TTL 3 luku 6 § 2 ja 4 mom.	10
Lomakorvaus ja työnantajalta saatu taloudellinen etuus TTL 3 luku 6 § 1, 2 ja 4 mom.	5
Työaikapankista maksettu rahakorvaus TTL 3 luku 6 § 3 ja 4 mom.	2
Jaksotettu myyntivoitto TTL 3 luku 7 § 1 mom.	66
Työriita TTL 3 luku 8 §.	8

# Työttömyyskassat 2017

18.9.2018

49 (55)

## Työttömyysajan ansiopäivärahan kielteiset päätökset

Lkm

Lyhennetty työaika, ei ole kysymys lain tarkoittamasta lomautuksesta tai osa-aikaistamisesta TTL 4 luku 1 § 1 mom. 1 ja 2 kohta.	3 256
Vastaanottanut yli kaksi viikkoa kestävästä kokoaikatyön TTL 4 luku 1 § 3 kohta.	12 508
Työsopimuksen mukainen työaika ylittää 80 prosenttia TTL 4 luku 3 § 2 mom.	252
Työaika ei valvottavissa TTL 4 luku 1 ja 3 §.	99
Työaika ylittää 80 prosenttia (enimmäisaika) TTL 4 luku 3 § 1 mom.	54 346
Työaika ylittää 80 prosenttia työaikalain mukaisesta työajasta TTL 4 luku 3 § 1 mom.	40
Työsopimuksen mukainen työaika ylittää 80 % (tasoitumisjakso mutta ei varsinainen jaksotyö) TTL 4 luku 3 § 2 mom.	335
Jaksotyössä kuukausipalkan perusteena oleva keskimääräinen työaika ylittää 80 prosenttia TTL 4 luku 3 § 2 mom.	1
Työaika ylittää 80 prosenttia (kalenteriviikon tarkastelu) TTL 4 luku 1 a § 1 mom. ja 3 § 1 mom.	6 276
Työaika ylittää 80 prosenttia työaikalain mukaisesta työajasta TTL 4 luku 1 a § 1 mom. ja 3 § 1 mom.	6
Työtulo soviteltu, ei maksettavaa TTL 4 luku 4 ja 5 §	3 942
Yritystoiminnan työtulo soviteltu, ei maksettavaa TTL 4 luku 4 ja 5 §	167
Työtulo soviteltu ja sosiaalietuus, ei maksettavaa TTL 4 luku 4, 5 ja 7 §	199
Yritystoiminnan työtulo soviteltu ja sosiaalietuus, ei maksettavaa TTL 4 luku 4, 5 ja 7 §	1
Työtulo soviteltu ja lisäeläke, ei maksettavaa TTL 4 luku 4 ja 5 §, 7 § 3 mom.	6
Työtulo soviteltu ja kotihoidon tuki, ei maksettavaa TTL 4 luku 4, 5 ja 8 §	40
Työtulo ja yritystoiminnan työtulo soviteltu, ei maksettavaa TTL 4 luku 4 ja 5 §	185
Työtulo soviteltu, ei maksettavaa - sovitellun enimmäismäärä TTL 4 luku 4 ja 5 §.	19 094
Yritystoiminnan työtulo soviteltu, ei maksettavaa - sovitellun enimmäismäärä TTL 4 luku 4 ja 5 §.	180
Työtulo soviteltu ja sosiaalietuus, ei maksettavaa - sovitellun enimmäismäärä TTL 4 luku 4, 5 § ja 7 §.	535
Yritystoiminnan työtulo soviteltu ja sosiaalietuus, ei maksettavaa - sovitellun enimmäismäärä TTL 4 luku 5 § 3 mom. ja 7 §.	1
Työtulo soviteltu ja lisäeläke, ei maksettavaa - sovitellun enimmäismäärä TTL 4 luku 5 § 3 mom. ja 7 § 3 mom.	12
Työtulo soviteltu ja kotihoidon tuki, ei maksettavaa - sovitellun enimmäismäärä TTL 4 luku 5 § 3 mom. ja 8 §.	533
Yritystoiminnan työtulo soviteltu ja kotihoidon tuki, ei maksettavaa - sovitellun enimmäismäärä TTL 4 luku 5 § 3 mom. ja 8 §.	2
Työtulo soviteltu, ei maksettavaa - korotettu ansio-osa, 100 prosentin sääntö TTL 4 luku 5 § 3 mom.	1
Yritystoiminnan työtulo soviteltu, ei maksettavaa - korotettu ansio-osa, 100 prosentin sääntö TTL 4 luku 5 § 3 mom.	1
Työtulo ja yritystoiminnan työtulo soviteltu, ei maksettavaa - sovitellun enimmäismäärä TTL 4 luku 5 § 3 mom.	523
Sosiaalietuus, ei maksettavaa TTL 4 luku 7 § ja 6 luku 3 a §.	84
Lisäeläke, ei maksettavaa TTL 4 luku 7 § 3 mom. ja 6 luku 3 a §.	12



Työttömyysajan ansiopäivärahan kielteiset päätökset	Lkm
Ei jäsen 26 viikkoa TTL 5 luku 2 § 1 mom. sekä TKL 3 §	931
Ei jäsen (erotettu) TTL 5 luku 2 § 1 mom. ja 6 § 1 mom. sekä TKL 3 §.	237
Ei jäsen TTL 5 luku 2 § 1 mom. ja 6 § 1 mom. sekä TKL 3 §.	367
Työssäoloehto ei ole täyttynyt (43 kalenteriviikkoa) TTL 5 luku 2 § 1 momentti, 3 § 1 momentti ja 4 § (sellaisena kuin ne olivat voimassa 31.12.2009 asti)	3
Työssäoloehto ei ole täyttynyt (34 kalenteriviikkoa) TTL 5 luku 2 § 1 mom., 3 § 1 mom., 4 § (sellaisena kuin ne olivat voimassa 31.12.2013 asti)	46
Työssäoloehto ei ole täyttynyt (26 kalenteriviikkoa) TTL 5 luku 2 § 1 mom., 3 § 1 mom., 4 § ja 14 luku 1 a §	3 328
Työssäoloehto ei ole täyttynyt opetuslalla (26 kalenteriviikkoa) TTL 5 luku 2 § 1 mom. ja 3 § 1 mom., 4 § 5 mom. 1 kohta ja 14 luku 1 a §	36
Muusta pohjoismaasta muuttanut - jäsenyydessä yli 8 viikon katkos TTL 5 luku 2 § 1 mom. ja 3-4 § ja TKL 3 §. ja Pohj.m. sotusop. 12 art. ja sen täyt.p.sop. 8 artikla.	2
Yrittäjänä yli 18 kuukautta TTL 5 luku 3-4 § ja 10 § 3 mom.	30
Yrittäjän työssäoloehto (18 kk) ei ole täyttynyt TTL 5 luku 6 § 1 mom. ja 7 § ja asetus TTL:n täyt.panosta 8 § 1 mom.	1
Yrittäjän työssäoloehto (18 kk) ei ole täyttynyt, jälkisuoja-aika päättynyt TTL 5 luku 10 § 3 mom. ja 6 § 1 mom. sekä 7 § ja asetus TTL:N täyt.panosta 8 § 1 mom.	1
Yrittäjän työssäoloehto (15 kk) ei ole täyttynyt TTL 5 luku 6 § 1 mom. ja 7 §. ja asetus TTL:N täyt.panosta 8 § 1 mom	80
Yrittäjän työssäoloehto (15 kk) ei ole täyttynyt, jälkisuoja-aika päättynyt TTL 5 luku 6 § 1 mom., 7 § ja 10 § 3 mom. ja TTL:n muuttamisesta annetun lain 1049/2013 voimaantulosäännös	8
Muusta valtiosta muuttanut, ei neljän viikon työssäoloa Suomessa TTL 5 luku 9 §.	11
Poissa työmarkkinoilta yli kuusi kuukautta TTL 5 luku 10 § 1-2 mom., 2 § 1 mom., 3 ja 4 §.	256
Työnhakijana muussa valtiossa yli kolme kuukautta, ei neljän viikon työssäoloa Suomessa TTL 5 luku 11 §.	30
Ei ole rekisteröitynyt työnhakijaksi EU/ETA-maassa Euroopan parlamentin ja neuvoston asetus (EY) N:o 883/2004 sosiaaliturvajärjestelmien yhteensovittamisesta 64 art. 1 koh	27
Ostavastuu-aika ei ole täyttynyt (seitsemän päivän omavastuu-aika) TTL 5 luku 13 § 1 mom. (sellaisena kuin ne olivat voimassa 31.12.2013 asti)	48
Työtön vain omavastuuajan (seitsemän päivän omavastuu-aika) TTL 5 luku 13 § 1 ja 2 mom. (sellaisena kuin ne olivat voimassa 31.12.2013 asti)	87
Ostavastuu-aika ei ole täyttynyt (viiden päivän omavastuu-aika) TTL 5 luku 13 § 1 mom.	1 306
Työtön vain omavastuuajan (viiden päivän omavastuu-aika) TTL 5 luku 13 § 1 mom.	1 786
Ostavastuu-aika ei ole täyttynyt (seitsemän päivän omavastuu-aika) TTL 5 luku 13 § 1 ja 2 mom.	9 008
Työtön vain omavastuuajan (seitsemän päivän omavastuu-aika) TTL 5 luku 13 § 1 ja 2 mom.	4 251
500 päivää täyttynyt koulutuspäivärahaa maksettaessa TTL 6 luku 7 § ja 10 luku 6 § 2 mom.	8
Ei ole täyttänyt palkansaajan työssäoloehto 500 päivän jälkeen (34 kalenteriviikkoa) TTL 6 luku 8 §, 5 luku 2 § 1 mom. ja 3-4 § sekä 14 luku 1 a §.	1
Ei ole täyttänyt palkansaajan työssäoloehto 500 päivän jälkeen (26 kalenteriviikkoa) 6 luku 8 §, 5 luku 2 § 1 mom. ja 3-4 § sekä 14 luku 1 a §	12
Korotettu ansio-osa - yli seitsemän päivän katkos toimenpiteiden välillä TTL 6 luku 3b § 1 mom. ja 5 a §.	7
Työllistymistä edistävien palvelujen ajalta maksettavan korotetun ansio-osan hylkääminen TTL 6 luku 3 b § 1 mom. ja 5 a §.	62

Työttömyysajan ansiopäivärahan kielteiset päätökset	Lkm
Hakemus myöhästynyt (myös TE-palvelut) TTL 11 luku 1 § 2 mom.	7 975
Ei ole antanut tarvittavia tietoja TTL 11 luku 2 § 1 mom.	10 902
Ei maksettavaa, määrä alle 50 prosenttia peruspäivärahasta - työtulo TTL 11 luku 5 § 2 mom. sekä 4 luku 4 ja 5 §	1 770
Ei maksettavaa, määrä alle 50 prosenttia peruspäivärahasta - yritystoiminnan työtulo TTL 11 luku 5 § 2 mom. sekä 4 luku 4 ja 5 §	2
Ei maksettavaa, määrä alle 50 prosenttia peruspäivärahasta - työtulo ja sosiaalietuus TTL 11 luku 5 § 2 mom. sekä 4 luku 4, 5 ja 7 §.	11
Ei maksettavaa, määrä alle 50 prosenttia peruspäivärahasta - työtulo ja kotihoidon tuki TTL 11 luku 5 § 2 mom. sekä 4 luku 4, 5 ja 8 §.	10
Ei maksettavaa, määrä alle 50 prosenttia peruspäivärahasta - sosiaalietuus TTL 11 luku 5 § 2 mom. sekä 4 luku 7 §.	1
Ei maksettavaa, määrä alle 50 prosenttia peruspäivärahasta - lisäeläke TTL 11 luku 5 § 2 mom. sekä 4 luku 7 §.	1
Ei maksettavaa, määrä alle 50 prosenttia peruspäivärahasta - työtulo ja yritystoiminnan työtulo TTL 11 luku 5 § 2 mom. sekä TTL 4 luku 4 ja 5 §.	1
Ei maksettavaa, sovitellun enimmäismäärä ja määrä alle 50 prosenttia peruspäivärahasta - työtulo TTL 11 luku 5 § 2 mom. ja 4 luku 4-5 §.	125
Palkkatuki TTL 7 luku 1 § 2 mom.	1
Lomautettu ilman työsopimuslain perusteita TTL 1 luku 1 § ja 4 luku 1 § sekä työsopimuslaki 5 luku 2 § 3 mom.	83
Omaehtoisen opiskelun edellytykset eivät täyty (opintojen keskeytymisestä alle vuosi) Laki julkisesta työvoimapalvelusta 9 luku 3 § 2 ja 3 mom.	4
Poissa TE-palvelusta (TE-toimisto tutkii) TTL 10 luku 3 §.	10
Poissa TE-palvelusta yli kolme päivää, oma työkyvyttömyys (ei lääkärin tai terveydenhoitajan todistusta) (TE-toimisto tutkii) TTL 10 luku 3 §	2
Muu työvoimapolitiinainen syy Muu syy.	104
Muu yleinen peruste, (käsittelijä laatii päätöstekstin itse) Ei valmista perustelutekstiä.	2 089
Poissa TE-palvelusta (kassan ratkaisu) TTL 10 luku 3 §.	740
Poissa TE-palvelusta yli kolme päivää, oma työkyvyttömyys (ei lääkärin tai terveydenhoitajan todistusta)(kassan ratkaisu) TTL 10 luku 3 §	39
Poissa TE-palvelusta yli neljä päivää, alle 10-vuotiaan lapsen sairaus (kassan ratkaisu) TTL 10 luku 3 §	6
<b>Kielteiset kulukorvauspäätökset</b>	
Korotetun kulukorvauksen hylkäys - palvelu kotikunnassa TTL 10 luku 6 §.	15
Korotetun kulukorvauksen hylkäys - ei majoituskustannuksia TTL 10 luku 6 §.	10
Kulukorvauksen ja sen korotusosan hylkäys - ei saa työttömyysetuutta TTL 10 luku 6 §.	214
Kulukorvauksen hylkäys lomajaksolta (työvoimakoulutus, omaehtoinen opiskelu tai kotoutumisen edistämisestä annetun lain mukainen omaehtoinen TTL 10 luku 6 §.	5 262
Korotetun kulukorvauksen hylkäys - ei tarvittavia tietoja TTL 10 luku 6 § ja TTL 11 luku 2 § 1 mom. Laki julkisesta työvoimapalvelusta 10 luku 3 § ja 12 luku 4 §.	1
Kulukorvauksen hylkäys, jonka perustelut käsittelijä kirjoittaa itse Muu syy.	148
Kulukorvauksen hylkäys poissaolopäiviltä TTL 10 luku 6 §. Laki julkisesta työvoima- ja yrityspalvelusta 9 luku 3 § 2 mom.	3 271
Kulukorvauksen hylkäys – työvoimakoulutus, omaehtoinen opiskelu tai kotoutumisen edistämisestä annetun lain mukainen omaehtoinen opiskelu pä TTL 10 luku 6 §. Laki julkisesta työvoima- ja yrityspalvelusta 9 luku 4 §.	224

Työttömyysajan ansiopäivärahan kielteiset päätökset	Lkm
<b>Lakkauttavat päätökset (päätökset, joissa ansiopäivärahakauden, korotusosan tai liikkuvuusavustuskauden enimmäisaika päättyy)</b>	
Ei ole työnhakijana TTL 2 luku 1 §.	40
Ei hae kokoaikatyötä TTL 2 luku 1 §.	2
Ei ole työtön (toimiston lausunto) TTL 2 luku 1 § ja 10 luku 2 § 2 mom.	78
Ei ole työtön (työvoimapolitiittinen lausunto) TTL 2 luku 2 §.	1
Työllistyy päätoimisesti yrittäjänä tai omassa työssään TTL 2 luku 4-5 § ja 5 a §.	3
Päätoiminen opiskelija TTL 2 luku 10 §.	12
Toistuva työvoimapolitiittisesti moitittava menettely (12 kalenteriviikkoa) TTL 2 a luku 14 §.	14
65 vuoden täyttäminen TTL 3 luku 1 § 1 ja 2 mom.	634
68 vuoden täyttäminen TTL 3 luku 1 § 2 mom.	3
Sairausvakuutuslain mukainen päiväraha TTL 3 luku 3 § 1 mom.	5
Työkyvyttömyyseläke, kuntoutustuki tai muun lain mukainen työkyvyttömyyden perusteella maksettu etuus TTL 3 luku 3 § 1 mom.	5
Vanhuuseläke TTL 3 luku 4 § 2 mom. 1 kohta.	19
Varhennettu vanhuuseläke TTL 3 luku 4 § 2 mom. 1 kohta.	10
Äitiysraha TTL 3 luku 4 § 2 mom. 3 kohta.	5
Kuntoutusraha tai ansionmenetyskorvaus kuntoutuksen perusteella TTL 3 luku 4 § 2 mom. 5 kohta.	2
Korotettu ansio-osa, maksettu enimmäisaika 90 päivää TTL 6 luku 3 a § 1 mom.	2 280
Korotettu ansio-osa, maksettu enimmäisaika 20 päivää TTL 6 luku 3 § 1 mom.	16
Korotettu ansio-osa, maksettu enimmäisaika 100 päivää TTL 6 luku 3 a § 4 mom.	58
Korotettu ansio-osa työllistymistä edistävien palvelujen ajalta, maksettu enimmäisaika 200 päivää TTL 6 luku 3 § 2 mom.	3 615
Korotettu ansio-osa pitkän työuran päättymisen perusteella, lakkautus siirtymäajan päättymisen jälkeen 1.7.2017 lukien TTL 6 luku 3 a § ja TTL:n muuttamisesta annetun lain voimaantulosäännös 1081/2016.	390
Korotettu ansio-osa, maksettu enimmäisaika 150 päivää TTL 6 luku 3 § 3 mom.	54
500 päivän enimmäisaika täyttynyt (26 kalenteriviikkoa) TTL 5 luku 2 § 1 mom. ja 3-4 §, 6 luku 7- 8 § sekä 14 luku 1 a §.	26 176
500 työttömyyspäivän enimmäismaksuaika täyttynyt palkansaajalla (34 kalenteriviikkoa) TTL 6 luku 7 ja 8 §, 5 luku 2 § 1 mom. ja 3-4 § sekä 14 luku 1 a §.	23
500 työttömyyspäivän enimmäismaksuaika täyttynyt, ei oikeutta lisäpäiviin - ei täyttänyt 59 vuotta TTL 6 luku 7-8 §, 9 § 2 mom. 1 kohta, 5 luku 2 § 1 mom., 3-4 § ja 14 luku 1 a §.	2
500 työttömyyspäivän enimmäismaksuaika täyttynyt, ei oikeutta lisäpäiviin - työhistoria ei täyty (34 kalenteriviikkoa) TTL 6 luku 7-8 §, 9 § 2 mom. 2 kohta, 5 luku 2 § 1 mom., 3-4 § ja 14 luku 1 a §.	2
Enimmäismaksuaika täyttynyt palkansaajalla koulutuksen tai opiskelun aikana (TOE täynnä, ei uudelleenmäärittelyä) TTL 6 luku 7 ja 8 § 1 mom, sekä TTL 10 luku 1, 2 ja 4 §.	114
Ansio-osan lakkautus (ansio-osan kesto 300 päivää, alle 3 vuotta työhistoriaa, kieltäytynyt työllistymistä edistävästä palvelusta) TTL 6 luku 3 §	2
Lisäpäivät ja 65 vuoden ikä (syntynyt vuonna 1950 tai sen jälkeen) TTL 6 luku 9 § 1 mom.	245

# Työttömyyskassat 2017

18.9.2018

53 (55)

<b>Työttömyysajan ansiopäivärahan kielteiset päätökset</b>	<b>Lkm</b>
Ansio-osan lakkautus (ansio-osan kesto 400 päivää, alle 3 vuotta työhistoriaa) TTL 6 luku 3 § 1 mom.	2 210
Ansio-osan lakkautus (ansio-osan kesto 400 päivää, kieltäytynyt työllistymistä edistävästä palvelusta) TTL 6 luku 3 § 2 ja 3 mom.	8
500 työttömyyspäivän enimmäismaksuaika täyttynyt yrittäjällä TTL 5 luku 6 § 1 mom, 7 § sekä 6 luku 7-8 §.	571
Enimmäismaksuaika täyttynyt, ei oikeutta lisäpäiviin - työhistoria ei täyty TTL 5 luku 2 § 1 mom, 3-4 §, 6 luku 7-8 §, 9 § 2 mom. ja 14 luku 1 a §.	87
Enimmäismaksuaika täyttynyt, ei oikeutta lisäpäiviin - ei täyttänyt 61 vuotta TTL 5 luku 2 § 1 mom, 3-4 §, 6 luku 7-8 §, 9 § 1 mom. 1 kohta, ja 14 luku 1 a §.	66
300 päivän enimmäisaika täyttynyt palkansaajalla TTL 5 luku 2 § 1 mom. ja 3-4 §, 6 luku 7-8 § sekä 14 luku 1 a §.	1
400 päivän enimmäisaika täyttynyt palkansaajalla TTL 5 luku 2 § 1 mom. ja 3-4 §, 6 luku 7-8 § sekä 14 luku 1 a §.	27
Muu työvoimapolitiittinen syy Ei valmista perustelutekstiä.	6
Muu yleinen peruste, (käsittelijä laatii päätöstekstin itse) Muu syy.	6
<b>Yhteensä</b>	<b>298 618</b>





# Työttömyyskassat 2017

18.9.2018

54 (55)

**Taulukko 32. Takaisinperintäpäätökset 2017**

	Takaisinperintäpäätökset yhteensä		Peritty takaisin €	Jätetty perimättä takaisin (takautuva eläke)	
	kpl	€		kpl	€
<b>Yhteensä</b>	<b>17 516</b>	<b>24 512 598</b>	<b>17 358 224</b>	<b>1 227</b>	<b>840 876</b>
Ammatinharjoittajien ja yrittäjien	74	175 603	106 289	5	2 539
Erytysalojen Toimihenkilöiden	268	390 831	316 831	13	6 728
Erytyskoulutettujen työttömyyskassa Erko	431	556 463	368 052	27	15 496
IAET-kassa	902	1 995 484	1 125 895	30	19 234
JATTK-työttömyyskassa	151	254 024	225 182	9	7 509
Julkis- ja yksityisalojen	380	335 498	244 405	46	26 527
Julkisten ja hyvinvointialojen	2 148	1 907 925	1 439 682	114	71 366
Kuljetusalan	505	1 169 343	731 276	30	43 809
Lakimiesten	12	28 156	10 344	0	0
Lääkärien	8	12 284	13 364	0	0
Metallityöväen	1 092	1 531 925	1 359 767	74	34 831
Myyntin ja markkinoinnin ammattilaisten	92	198 205	169 857	5	260
Opettajien	821	953 374	541 948	12	5 401
Palvelualojen	2 426	2 719 715	1 984 655	172	111 257
Paperityöväen	104	330 981	346 785	8	1 440
Posti- ja logistiikka-alan	223	358 124	246 198	26	7 908
Puualojen	351	459 220	353 475	23	19 703
Rakennusalan	830	1 602 911	1 161 945	99	78 579
Suomen Elintarviketyöläisten	197	331 903	241 093	15	13 680
Suomen Yrittäjien	90	109 950	100 925	15	6 112
Super	618	870 243	431 599	95	94 628
Sähköalojen	118	292 470	201 467	14	5 113
Teollisuusalojen	470	618 843	419 378	48	33 459
Terveystieteiden ja terveydenhuoltoalan	633	834 944	496 702	44	29 376
Työttömyyskassa Finka	115	264 522	214 132	5	3 059
Työttömyyskassa Pro	542	864 524	583 211	43	31 794
Työttömyyskassa Statia	94	109 026	120 176	7	0
Yleinen työttömyyskassa YTK	3 821	5 236 108	3 803 592	248	171 066



# Työttömyyskassat 2017

18.9.2018

55 (55)

	Luopumiset							
	Kohtuullisuus		Vähäinen määrä		Tarkoituksenmukaisuus		Kustannukset	
	kpl	€	kpl	€	kpl	€	kpl	€
<b>Yhteensä</b>	<b>511</b>	<b>993 912</b>	<b>3 988</b>	<b>198 425</b>	<b>152</b>	<b>238 794</b>	<b>96</b>	<b>15 982</b>
Ammatinharjoittajien ja yrittäjien	1	12	5	129	2	2 025	0	0
Erytysalojen Toimihenkilöiden	2	341	47	1 759	2	2 903	0	0
Erytyskoulutettujen työttömyyskassa Erko	33	149 067	57	3 031	5	9 225	0	0
IAET-kassa	16	101 007	197	7 776	2	5 430	3	573
JATTK-työttömyyskassa	6	12 753	42	1 336	0	0	0	0
Julkis- ja yksityisalojen	13	7 580	46	1 917	1	337	0	0
Julkisten ja hyvinvointialojen	43	43 603	701	27 672	11	2 720	14	1 049
Kuljetusalan	12	38 050	25	252	7	6 132	2	321
Lakimiesten	0	0	2	95	0	0	0	0
Lääkärien	0	0	1	80	0	0	0	0
Metallityöväen	31	68 783	223	10 025	37	46 092	9	516
Myynnin ja markkinoinnin ammattilaisten	0	0	14	667	1	682	0	0
Opettajien	48	115 586	209	8 594	0	0	0	0
Palvelualojen	111	174 433	619	39 831	11	16 880	17	1 740
Paperityöväen	3	2 000	14	834	0	0	0	0
Posti- ja logistiikka-alan	6	10 848	40	1 930	2	37 790	2	140
Puualojen	8	9 077	117	5 365	6	7 358	6	623
Rakennusalan	29	23 052	96	3 876	11	39 528	21	1 601
Suomen Elintarviketyöläisten	6	13 867	17	886	14	19 256	0	0
Suomen Yrittäjien	3	560	1	2	0	0	0	0
Super	24	17 457	158	7 567	1	785	0	0
Sähköalojen	2	6 942	29	1 534	0	0	4	477
Teollisuusalojen	13	21 455	189	10 531	4	3 359	2	6 402
Terveystieteiden	11	15 580	99	4 387	3	8 709	0	0
Työttömyyskassa Finka	4	2 067	6	47	4	2 216	0	0
Työttömyyskassa Pro	17	41 547	27	545	7	24 760	1	1 303
Työttömyyskassa Statia	1	786	7	2 918	19	882	0	0
Yleinen työttömyyskassa YTK	68	117 459	1 000	54 838	2	1 726	15	1 236

